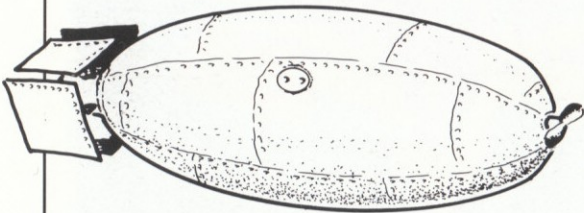


BOMB

En ajoute en une à la quantité de bombes que Mr Heli peut larguer à chaque fois que vous appuyez sur le bouton Feu.



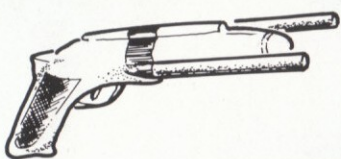
MISSILE

En ajoute un à la quantité de missiles à tête chercheuse que Mr Heli peut lancer à chaque fois.



GUN

Ajoute un canon à la quantité de balles que Mr Heli peut tirer.



CIRCLE

Il s'agit d'un bouclier de ramassage (Sur ST, Amiga et C64 seulement).



INTRODUCTION

Dans le lointain, de l'autre côté de l'univers, une planète verte et brillante est en train de mourir à cause d'un groupe de poursuivants tordus appartenant à un savant connu sous le nom de "Le Boueux"! En tant que membre de la patrouille à bord de Cosmic Heli, vous devez de dévoiler le diabolique "Boueux" et de rétablir l'équilibre de la nature. A l'aide de votre fidèle joystick, faites voler Mr Heli au coeur de la planète. Lancez des missiles, tirez des balles et larguez des bombes sur le groupe du "Boueux". Vous pouvez aussi utiliser vos armes pour détruire les briques et retrouver une petite fortune en cristaux que vous pouvez utiliser pour acheter les pouvoirs suivants:

INSTRUCTIONS DE CHARGEMENT

Amiga

Utilisateurs d'Amiga 1000, allumez votre ordinateur et insérez la disquette du kickstart version 1.2. Lorsque le message du Workbench apparaît, insérez la disquette de jeu. Au bout de dix secondes, l'écran de titre apparaît et le jeu se charge en trente secondes environ.

Atari ST

Insérez la première disquette de jeu et allumez votre ordinateur. Insérez ensuite la deuxième disquette lorsqu'il vous l'est demandé.

Commodore 64

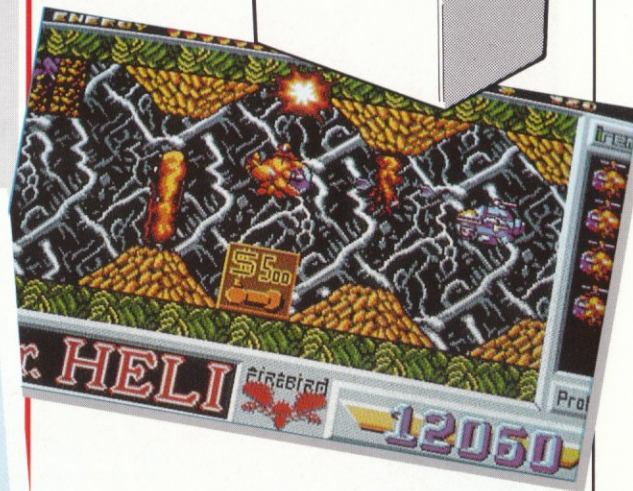
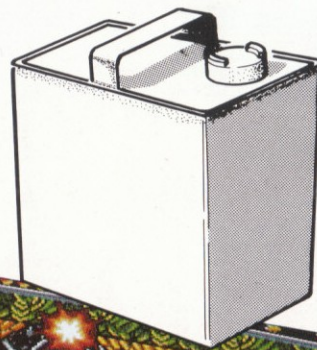
Version cassette: Appuyez sur Shift et Run/Stop en même temps.
Version disquette: Tapez LOAD "*"8,1. Suivez les instructions à l'écran pour terminer le chargement.

NOTE: Pour charger un nouveau niveau, éteignez l'ordinateur et rechargez Mr Heli.

MIR HELI

PETROL

Augmente le niveau d'énergie de Mr Heli. (Sur les versions Amstrad & Spectrum, si vous avez déjà fait le plein, vous recevrez un bouclier).



FISH

Détruit toutes les briques se trouvant sur l'écran.



SOLD OUT

Apparaîtra après que vous ayez acheté quelque chose ou si Mr Heli le possède déjà.

Spectrum

Introduisez le mode 48K et tapez LOAD "*" <enter>. Plus 3. Insérez la disquette et sélectionnez le Loader.

Amstrad

Version cassette: Maintenez la touche CTRL enfoncée et appuyez sur la petite touche Enter.
Version disquette: Tapez | (shift @) CPM.

CONTROLE DU JOYSTICK

En poussant le joystick vers le haut, Heli grimpe.
En tirant le joystick vers le bas, Heli plonge.

En tirant le joystick vers la gauche ou vers la droite, Heli volera vers la gauche ou vers la droite.
En appuyant sur le bouton au moment où Heli est dans les airs, vous activerez ses canons et ses missiles.
Appuyez sur le bouton feu au moment où Heli est au sol et vous activerez ses canons et ses bombes.

CONTROLE DU CLAVIER

Spectrum & Amstrad

O.....A GAUCHE
P.....A DROITE
Q.....EN HAUT
A.....EN BAS
ESPACE.....FEU

Spectrum

PAUSE.....O.....
INTERROMPRE.....Pause puis 1.....
SON.....(+3) Enter.....TAB

ST

PAUSE.....F1 Boutongauche de la souris
QUITTER.....F2.....F2
MUSIQUE ACTIVEE/DESACTIVEE..F3.....F3

CBM64

PAUSE.....RUN/STOP
INTERROMPRE.....Pause puis Q
MUSIQUE ACTIVEE/DESACTIVEE.....M

CREDITS.

Licensed from © Irem Corp, 1989 Programmed for Commodore, Spectrum, Amstrad & Atari ST, by Microprose U.K.,
MANUAL DESIGN AND GRAPHICS: ARTISTIX (0705) 252125

SOLD OUT

