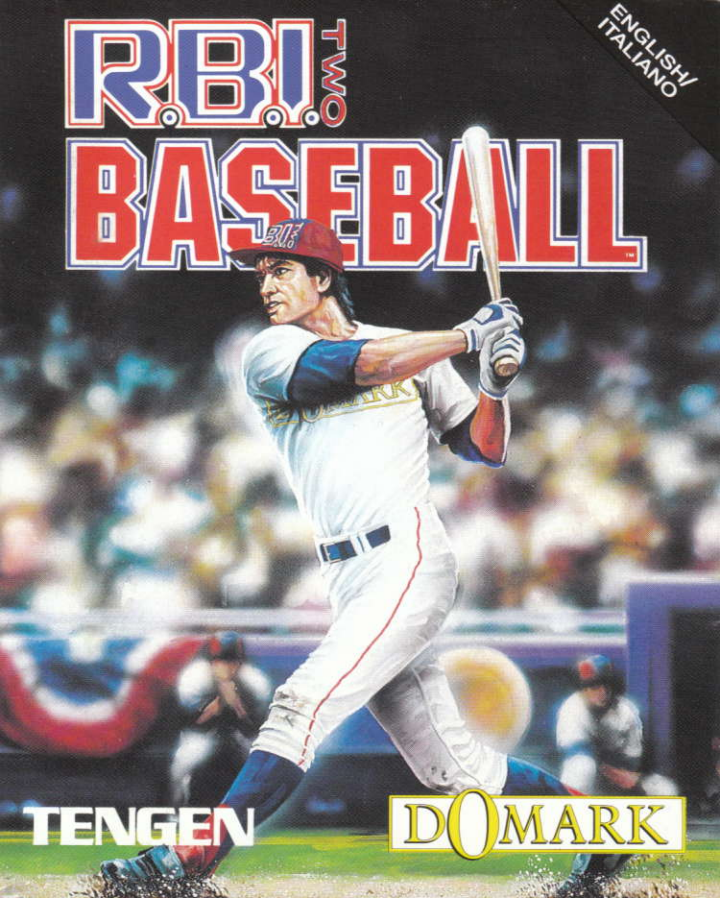


ENGLISH/
ITALIANO

RBI TWO

BASEBALL



TENGEN

DOMARK

★ **BASEBALL FACTS:**

Baseball takes place on a field consisting of two parts - the **Infield** (the **Diamond**) and the **Outfield**. It may look like rounders, but it sure as hell ain't! Pitchers can throw balls at speeds of up to 100mph!, although with over 162 games per season they need constant resting and rotation as starters.

Most of the action takes place in the infield diamond. The bases which are located on the points of the aforementioned diamond are 90 feet apart and are known as **Home, First, Second** and **Third Base**. When batting, your objective is to move along each of the bases until you get home - Ok maybe it is a bit like rounders! If you have time you can complete the circuit in one, scoring one run, although usually you advance one or two bases at a time. The best hit is one that sends the ball straight over the wall and into the crowd - a **Home Run**, whereby every base that is loaded (has a runner on it) automatically gets home, so if first and third are loaded and the batter hits a home run, they all walk around to **Home** scoring 3 runs! (ie first, third and of course the batter).

A ball is called a **Foul** when it is hit behind the foul lines which run from home through third to the perimeter and from home through first to the perimeter.

All this presumes that you manage to hit a ball, which of course is tricky - at least at first. So what happens then? Well if you miss it and the ball has travelled over the plate, then it's called a **Strike!** Confused? - you will be.

★ **BASEBALL SCENARIOS:**


Lets take a short walk through a series of pitches to see if we can clear things up :

1. The **Pitcher** (the guy who throws the ball) steps up to the **Mound** (the lump of earth in the centre of the diamond), he winds up, spins and the ball comes flying out at about 90mph straight at the **Batter** just 20 yards away aiming for the **Strike Zone** (imagine a box beginning at the batter's knees and ending at the top of his chest, located over the plate), the batter swings and misses - its a **strike!**

2. The pitcher gets ready again, he pitches, but now he's a bit over-confident after getting a strike, so the ball misses the strike zone, and the batter doesn't swing (if he did swing but didn't connect with the ball, it would be a strike anyway) the umpire waves his hands - its a **Ball!**

3. The pitcher is really annoyed now, and lets fly a fastball, straight and true at the plate, the batter swings, connects and the ball flies across the ground, past the short stop coming to rest beyond the **Left Field** fielder at the perimeter. The batter drops the bat and runs like hell for first base. He makes it in on a slide just before the **First Baseman** catches the ball - **Safe!**

4. The pitcher gets a signal from his **Catcher** and throws a neat **Curveball**. The batter swings and connects, but it's up in the air - a **Fly Ball**. The ball is caught at centre field - the batter is out, but the runner at first has already started running for second base. Now he has to **Tag Base** (run back to the base he came from), before he can run on. He turns, runs back and makes it!



5. The third batter steps up, the pitcher gets ready, winds up, but the runner on second has already edged off his base and starts running. The ball goes wide, the batter lets it go and before the catcher can get to it, the runner makes third base - its a **Steal!**

So there are three ways in which the fielding side can put out a batter or a runner :

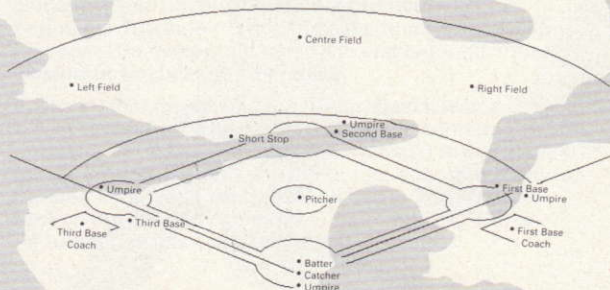
- (i) By causing the batter to fail to hit the ball with three strikes (the catcher must catch these balls).
- (ii) By catching the ball hit by the batter before it bounces.
- (iii) By a fielder touching a runner with the ball before he gets to a base.

Any three of these put out the batting side.

★ SOME OUTSTANDING FACTS:

- The fastest pitch ever thrown was by Nolan Ryan - 108 mph! in 1974.
- Over 100,000 balls are used by both major leagues during a season at a cost of \$3 each.
- Britain won the world amateur championships in 1938!
- The first professional baseball team was Cincinnati Red Stockings in 1869 .
- Ronald Reagan was a baseball announcer in Chicago before the Second World War!
- The record number of home runs in a season is held by Babe Ruth, who scored 60 in 1927.
- Baseball is *probably* based on rounders!

★ THE BASEBALL FIELD



★ INTRODUCTION

RBI Baseball simulates real baseball. Most of the rules and strategies of the real game apply - You must pitch, bat, run and substitute players well to achieve success.

Each player in the game has his own strengths and weaknesses based on real life statistics. For batters, the stats include his position, hitting ability, power, running speed and stamina. All players in **RBI** were developed from 1989 statistics of the actual pros - A player who stole a lot of bases and achieved a high batting average in real life will have a high speed in the game. Similarly a player with numerous home runs in real life will have a good power rating in the game. You will learn through experience how best to manage your favourite teams and players.

Note: Due to the execution speed of the 8 bit computers a simplified simulation of the players' actual stats is used.

★ HOW TO START PLAY

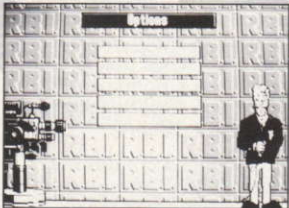
Press **BUTTON #1**:

1P: Play against the computer.

2P: Competitive play.

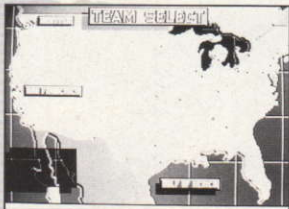
Watch: Computer vs. Computer (Demo Mode).

Options: To select options.



Team Selection:

Move the cursor to select the team from the conference of your choice. When playing the computer, it will select its team automatically.



Starting Pitcher Selection:

You may use up to 5 pitchers per game - 1 starter and 4 relievers or 2 starters: Move the cursor to the player that you wish to remove from the line up. His name appears at the top of the screen, below the word 'Replace'. Now move the cursor to the player you wish to insert from the bench. His name appears to the right of the person he is replacing. Press **BUTTON #1** to substitute, and **BUTTON #2** not to substitute.

Starting Line-Up Selection:

Move the cursor with the Joystick/Keyboard.

Press **BUTTON #1** to change players.

Press **BUTTON #2** to accept current lineup.

TIME OUT OPTIONS

Move cursor using Joystick/Keyboard.

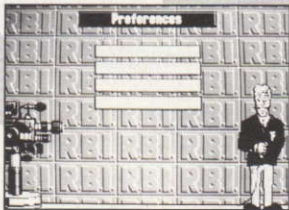


Instant Replay: See instant replay of the last play. Some plays cannot be viewed by instant replay.

Play Ball: Press BUTTON #1 to return to play.

Substitutions: Change Batter/Base Runner or Pitcher.

Scoreboard: Press BUTTON #1 to see the scoreboard.



OFFENSE CONTROLS

At Bat:

Move the batter's position in the batter's box using the Joystick/Keyboard.



Button #1: Batter swings bat. Press and hold for a complete swing. To bunt, press and release quickly.

Base Running:

Use Joystick/Keyboard:

Up: Runner advances from / returns to second base.

Down: Runner advances to home plate.

Left: Runner advances from / returns to third base.

Right: Runner returns to first base.

Button #1: Using Joystick/Keyboard select base runner, and press Button #1 to make base runner advance to the next base. Once the base runner is between bases you can make him return by selecting the base he came from with the Joystick/Keyboard and pressing Button #1.

Note: Base runners run as soon as the ball is hit. When a fly ball is hit, it is up to the player to make all of the base runners go back to avoid a double or triple play (that is when two or three players on the batting side are put out in the same play.) After tagging up, you may advance to the next base.

DEFENSE CONTROLS

Pitching:

Use Joystick/Keyboard:

Up: Slowball.

Down: Fastball.

Left: Curveball Left.

Right: Curveball Right.

No Direction: Normal speed pitch.

Note : The pitcher can move from side to side on the mound before the pitch is thrown.

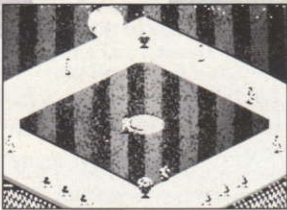
Button #1: Pitches the ball.

Press and hold Button #1, then using the Joystick/Keyboard, press Up, Down, Left or Right to select pitch type. Release Button #1 to throw the pitch.

Button #2 : Pick off base runner.

Use this to catch a runner attempting to edge off the base. You can choose which base the pitcher throws to by using the Joystick/Keyboard and pressing Button #2.

Fielding:



Use the Joystick/Keyboard

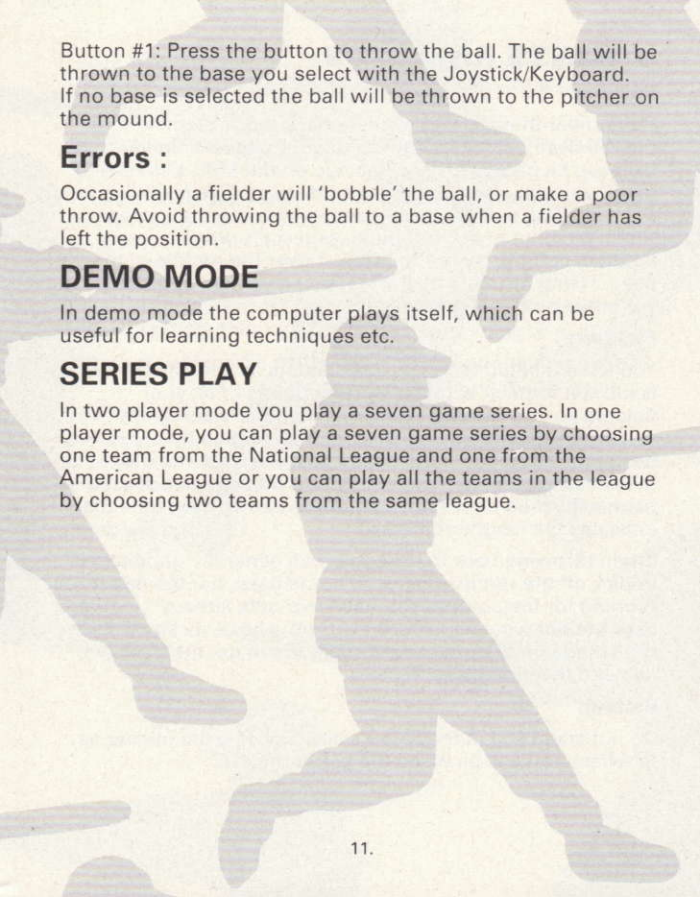
Up: Move fielder up / Select second base.

Down: Move fielder down / Select home plate.

Left: Move fielder left / Select third base.

Right: Move fielder right / Select first base.

After the ball is hit, you may run, dive and jump for the ball. Press Button #1 when the ball is near to you and you will jump or dive depending on whether the ball is in the air or on the ground. Press left or right to control the direction of the dive.



Button #1: Press the button to throw the ball. The ball will be thrown to the base you select with the Joystick/Keyboard. If no base is selected the ball will be thrown to the pitcher on the mound.

Errors :

Occasionally a fielder will 'bobble' the ball, or make a poor throw. Avoid throwing the ball to a base when a fielder has left the position.

DEMO MODE

In demo mode the computer plays itself, which can be useful for learning techniques etc.

SERIES PLAY

In two player mode you play a seven game series. In one player mode, you can play a seven game series by choosing one team from the National League and one from the American League or you can play all the teams in the league by choosing two teams from the same league.

★ HINTS AND TIPS

Pitching:

Remember that starting pitchers have more stamina than the relievers. Always be aware of your pitcher's ability because he gets tired. Keep an eye on the MPH and how much you can move the pitcher sideways. The fastball and the sinkerball will use more stamina than normal pitches. When pitching to the computer, especially when a power batter is batting, try not to throw it over the middle of the plate. Using the sinkerball when you have two strikes on the hitter is often a good tactic.

Fielding:

You should begin to move your fielders as soon as the ball is hit. Get familiar with the starting points of all your fielders so you can react quickly instead of waiting until you see the fielders. When a ball is hit high (a 'pop fly'), you need to predict where the ball is going to land and move the closest player to that destination. Adjustments should be made based on the shadow of the ball and the tone that indicates the height of the ball.

When throwing back to the bases, it's generally good to try to pick off the runner closest to home base, not the batter running for first, unless you have two outs already - in that case get out whoever is furthest from a base, as any home runs made on that play won't score if you get the third out and end the innings.

Batting:

Do not stand still in the batter's box. Deceive the pitcher as to where you will be when the ball is thrown.

Learn to 'steal' bases - get your runners going once the ball has been pitched. Be careful not to get picked off though by running too early.

Remember a caught ball means every runner has to tag base before running on.

A tactic often used is the "bunt". When the batter just lets the ball hit his bat without trying to wack it as far as possible, then this is a "bunt".

General:

If you replace a fielder with a player that is not from the same position, there will be more chance of errors.

In two player mode, never talk to your opponent about the last pitch. If he knows what you think about it, that may help him on the next pitch.

When you throw the ball, choose the desired direction with the Joystick/Keyboard, then press BUTTON #1. Don't select a direction, let go and then press BUTTON #1. You must hold the Joystick/Keyboard in that direction until after the button is pressed.

★ CONTROLS

IBM Default Controls:

Player #1

F1 = Time Out

F3 = Go to Options

Left = Left Arrow

Right = Right Arrow

Up = Up Arrow

Down = Down Arrow

Button #1 = Enter

Button #2 = Backspace

Player #2

F2 = Time Out

F4 = Goto Options

Left = A

Right = D

Up = W

Down = X

Button #1 = S

Button #2 = Space Bar

C64:

Player #1

Run/Stop Key = Time Out

C= Key = Bunt

Joystick Port #2

Button #1 = Fire Button

Button #2 = Left Shift

Player #2

Run/Stop Key = Time Out

C= Key = Bunt

Joystick Port #1

Button #1 = Fire Button

Button #2 = Right Shift

ST/Amiga

Player #1

F1 = Time Out

F3 = Go to Options

Joystick Port #2

Button #1 = Fire Button

Button #2 = Left Shift

Player #2

F2 = Time Out

F4 = Go to Options

Joystick Port #1

Button #1 = Fire Button

Button #2 = Right Shift

★ **RBI SPECTRUM/ AMSTRAD VERSION**

LOADING:

Spectrum

- Disk : Insert disk, press ENTER on boot menu.
Cassette : Type LOAD "" and press ENTER.

Amstrad

- Disk : Insert disk, type RUN "DISC" and press ENTER.
Cassette : Hold down CONTROL key and press ENTER.
(If you have a disk drive attached type ITAPE first).

CONTROLS:

Follow on screen instructions for keyboard or use Joystick.

TEAM SELECTION:

Select ONE or TWO player version, then select teams from American or National League. Players must then pick the starter for pitching and the batting order.

BATTERS SCREEN:

Pitching

Press FIRE to pitch, LEFT & RIGHT move the pitcher left and right.

After you have pressed FIRE, the pitcher takes a few moments to "wind-up" before he throws. During the wind-up, move the Joystick/Keyboard to select the type of throw you want.

Curve left slow

Curve left normal

Curve left fast

Slow ball

Normal ball

Fast ball

Curve right slow

Curve right normal

Curve right fast

If you want to substitute a pitcher press "CAPS SHIFT C" and follow prompts (F0 on the Amstrad).

If you want to pause the game press "CAPS SHIFT P", any other key unpauses (F1 on the Amstrad).

If you want to quit the game press "CAPS SHIFT Q" (F2 on the Amstrad).

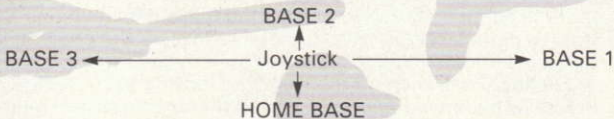
Batting

LEFT, RIGHT UP & DOWN move the batter. The lower you stand when you hit the ball the greater your swing, but also the chance of missing is higher.

PITCH SCREEN:

If you are fielding, watch the fielder scanner (bottom left of screen) to see your closest fielder to the ball. LEFT, RIGHT, UP & DOWN move all your fielders until you catch or pick up the ball.

Press FIRE to throw it, quickly followed by a Joystick/Keyboard direction to indicate the base you wish to throw it to.



Runners

If you have just batted, then any runners you have will run automatically onto the next base. However, they will stop if the ball is too close for them to run safely.

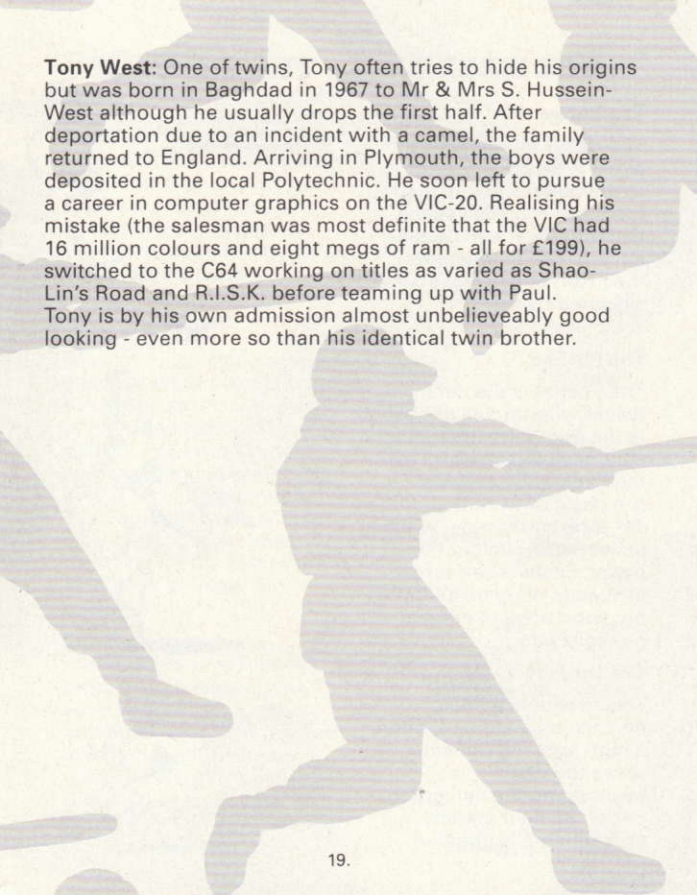
If you want them to run on anyway, press FIRE and then LEFT, RIGHT or UP for any base you wish a runner to carry on running from.

★ THE TEAM :

RBI was originally written by Tengen on the PC and C64 and converted to the Spectrum, Amstrad, ST and Amiga by the Kremlin.

Andy Taylor: Born on the 23rd of February 1968 to astonished parents in Preston, Lancs. His parents moved to Evesham where Andy caught up with them and stayed there to complete his A levels. During these difficult times (for his parents) Andy wrote several games on the ZX81 (as punishment) and suprised everyone by getting them published. From then on there was no looking back (neck brace) as he moved to programming the Spectrum and later the Amstrad CPC. Andy's hits include his brother, Judge Dredd, Technocano and St Dragon. He's now working hard on Super Space Invaders for the Sega Master System, which he's finding rather difficult as the Sega hasn't got a keyboard!

Paul Margrave: Was born in Nottingham in 1965 but not in a coalmine a fact which he now truly regrets. Originally he intended to study advanced flat cap folding, but was persuaded to study something with a longer name - an HND in Electrical and Electronic Engineering at Trent Poly was just the thing. After graduation Paul realised the earning potential of computer games when C&VG published a listing of his for the Atari and paid a whole £10. He jumped on his custom turbo charged C5 and motored down the M1 to London to work on titles such as Bobsleigh (C64), F16 Combat Pilot (ST, PC), Licence to Kill, Cyberball and The Spy Who Loved Me. Paul's hobbies include Guinness and women in leather underwear.

The background of the page features several large, light-colored silhouettes of people in various dynamic poses, suggesting movement or dance. One prominent silhouette in the lower half shows a person in a wide, lunging stance, possibly a dancer or a person in motion. Other smaller silhouettes are scattered around the page, some appearing to be in mid-air or in a similar active state. The overall aesthetic is minimalist and artistic, using negative space and simple shapes to convey a sense of energy and movement.

Tony West: One of twins, Tony often tries to hide his origins but was born in Baghdad in 1967 to Mr & Mrs S. Hussein-West although he usually drops the first half. After deportation due to an incident with a camel, the family returned to England. Arriving in Plymouth, the boys were deposited in the local Polytechnic. He soon left to pursue a career in computer graphics on the VIC-20. Realising his mistake (the salesman was most definite that the VIC had 16 million colours and eight megs of ram - all for £199), he switched to the C64 working on titles as varied as Shao-Lin's Road and R.I.S.K. before teaming up with Paul. Tony is by his own admission almost unbelievably good looking - even more so than his identical twin brother.

★ RBI BASEBALL: The Players

The Batter

The batter takes his turn at bat when he steps up to the batter's box behind the plate. He receives the ball thrown at him by the Pitcher. The batters take their turn to bat in the order assigned by the Team Manager.



The Pitcher

The Pitcher is the defensive player who throws the ball at the Batter. He must at all times keep one foot on the Pitchers Plate which is a piece of whitened rubber 24" long by 6" wide, when delivering a pitch to the batter. Pitchers can throw at speeds of up to 100mph! but soon tire and have to be replaced.



The Outfielder

This is your last line of defense on a long hit, often a high jumping outfielder saves the day by stopping the ball going out of the field thereby preventing a Home Run.



The Catcher

This guy does more than just catch balls which pass the batter, he leads the fielding team and advises the pitcher which pitch to throw from his position behind the plate. Catchers are relied on for their encyclopedic knowledge of the opposition's previous form.



The Baseman

Most of the exciting action in baseball takes place around the bases as the baseman attempts to catch the ball, usually just as the runner comes sliding, jumping or diving in. In addition the baseman has to be an excellent tactician often throwing on the ball to the next base a runner is making for.



The Umpire

There are usually four umpires in baseball, one for each base. Sometimes an additional two are provided to watch the foul lines. Umpires will allow some dissent, but the fastest way to an early shower is to over argue a close play.



★ OFFICIAL PLAYER ROSTERS

(BA) BALTIMORE

BATTERS		AVG	HR	SPD	POS	FULL NAME
PLAYER ABBR.	HAND					
Bradley	R	277	11	13	0	Bradley
Moreland	R	278	6	6	1	Moreland
C. Ripken	R	257	21	5	1	C. Ripken
Teffilton	S	258	26	6	C	Teffilton
Orsulak	L	285	7	7	0	Orsulak
Milligan	R	268	12	8	1	Milligan
Dvereaux	R	266	8	12	0	Dvereaux
Worthing	R	247	15	5	1	Worthington
Sheets	L	243	7	5	0	Sheets
Finley	R	249	2	13	C	Finley
Melvin	R	241	1	6	0	Melvin
B. Ripken	R	239	2	5	1	B. Ripken
Traber	L	209	4	6	1	Traber
Anderson	L	207	4	11	0	Anderson

PITCHERS

PLAYER ABBR.	HAND	ERA	FULL NAME
Ballard	L	3.43	Ballard
Mlaczki	R	3.74	Mlaczki
Schmidt	R	5.69	Schmidt
Harnisch	R	4.62	Harnisch
Olson	R	1.69	Olson
Williamson	R	2.93	Williamson
Holton	R	4.02	Holton
Bautista	R	5.31	Bautista
Hickey	R	2.92	Hickey
Thurmond	L	3.90	Thurmond

(CA) CALIFORNIA

BATTERS		AVG	HR	SPD	POS	FULL NAME
PLAYER ABBR.	HAND					
Washirin	L	273	13	9	0	Washington
White	S	245	12	17	0	White
Joyner	S	282	16	6	1	Joyner
Davis	S	271	22	6	0	Davis
Ray	S	289	5	7	1	Ray
Parrish	R	238	17	5	C	Parrish
Schold	R	228	4	8	1	Schofield
Howell	L	228	20	6	1	Howell
Downing	R	283	14	5	0	Downing
Armas	R	257	11	5	0	Armas
Anderson	R	229	0	6	1	Anderson
Holtman	R	212	1	6	1	Holtman
Bichette	R	210	3	6	0	Bichette
Schroeder	R	203	6	5	C	Schroeder

PITCHERS

PLAYER ABBR.	HAND	ERA	FULL NAME
Byleven	R	2.73	Byleven
Finley	L	2.57	Finley
McCaskill	R	2.93	McCaskill
Witt	R	4.54	Witt
Abbott	R	3.92	Abbott
McClure	L	1.55	McClure
Minton	RS	2.20	Minton
Fraser	R	3.24	Fraser
Harvey	R	3.44	Harvey
Petry	R	5.47	Petry

★ OFFICIAL PLAYER ROSTERS

(CH) CHICAGO (NATIONAL)

BATTERS		PLAYER ABBR.	HAND	AVG	HR	SPD	POS	FULL NAME
		Walton	R	293	5	12	O	Walton
		Grace	L	314	13	9	I	Grace
		Dawson	R	252	21	7	O	Dawson
		Sundberg	R	290	30	10	I	Sandberg
		D. Smith	L	324	9	8	O	D. Smith
		Dunston	R	278	9	11	I	Dunston
		Salazar	R	282	9	5	I	Salazar
		Berryhill	S	257	5	4	C	Berryhill
		Ramos	R	263	1	6	O	Ramos
		McClendon	R	296	12	8	C	McClendon
		Webster	S	257	3	10	I	Webster
		Wilkinson	S	244	1	7	I	Wilkinson
		Wynne	L	243	7	7	O	Wynne
		Law	R	235	7	6	I	Law

PITCHERS

PLAYER ABBR	HAND	ERA	FULL NAME
Maddux	R	2.56	Maddux
Bielecki	R	3.14	Bielecki
Sutcliffe	R	3.66	Sutcliffe
Sanderson	R	3.94	Sanderson
Wilson	L	4.20	Wilson
Kligus	L	4.39	Kligus
Lancaster	R	1.36	Lancaster
Williams	L	2.76	Williams
Pico	R	3.77	Pico
Asenmacher	R	3.99	Asenmacher

(AT) ATLANTA

BATTERS		PLAYER ABBR.	HAND	AVG	HR	SPD	POS	FULL NAME
		McDowell	L	304	7	10	O	McDowell
		Treadway	R	277	8	6	I	Treadway
		Murphy	R	228	20	6	O	Murphy
		L. Smith	R	315	21	12	O	L. Smith
		Thomas	R	213	13	6	I	Thomas
		Blauser	R	270	12	6	I	Blauser
		Perry	L	252	4	9	I	Perry
		Davis	R	169	4	4	C	Davis
		Berroa *	R	265	2	6	O	Berroa
		James	L	259	1	5	O	James
		Gregg	L	243	6	6	O	Gregg
		Evans	R	207	11	5	I	Evans
		Russell	R	182	2	5	C	Russell
		Gant	R	177	9	8	I	Gant

PITCHERS

PLAYER ABBR	HAND	ERA	FULL NAME
Giavine	L	3.68	Giavine
Smoltz	R	2.94	Smoltz
Liliquist	R	3.97	Liliquist
P. Smith	R	4.75	P. Smith
Echhorn	R	4.35	Echhorn
Clary	R	3.15	Clary
Boever	R	3.94	Boever
Alvarez	R	2.86	Alvarez
Stanton	R	1.50	Stanton
Acker	R	2.67	Acker

★ OFFICIAL PLAYER ROSTERS

(BO) BOSTON

BATTERS		HR	SPD	POS	FULL NAME
PLAYER ABBR.	HAND	AVG			
Burks	R	303	12	O	Burks
Boggs	L	330	3	I	Boggs
Evans	R	285	20	O	Evans
Esasky	R	277	30	I	Esasky
Greenwell	L	308	14	O	Greenwell
Reed	R	288	3	I	Reed
Heep	R	300	5	I	Heep
Cerone	R	243	4	C	Cerone
Romine	R	274	1	O	Romine
Rivera	R	257	5	I	Rivera
Barrett	R	256	1	I	Barrett
Rice	R	234	3	O	Rice
Kutcher	R	225	2	O	Kutcher
Gedman	L	212	4	C	Gedman

PITCHERS		HR	SPD	POS	FULL NAME
PLAYER ABBR.	HAND	AVG			
Clemens	R	313			Clemens
Boddicker	R	400			Boddicker
Dopson	R	399			Dopson
Smithson	R	495			Smithson
Smith	R	357			Smith
Stanley	R	488			Stanley
Lamp	R	232			Lamp
Murphy	L	274			Murphy
Harris	R	257			Harris
Price	R	435			Price

(CH) CHICAGO (AMERICAN)

BATTERS		HR	SPD	POS	FULL NAME
PLAYER ABBR.	HAND	AVG			
Guillen	L	253	1	I	Guillen
Martinez	R	300	5	I	Martinez
Fisk	R	293	13	C	Fisk
Calderon	R	286	14	O	Calderon
Johnson	L	300	0	O	Johnson
Gallagher	R	286	1	O	Gallagher
Lyons	L	264	2	I	Lyons
Fletcher	R	253	1	I	Fletcher
Williams	R	274	3	I	Williams
Krkowicz	R	264	3	C	Karkowicz
Sosa	R	257	4	O	Sosa
Boston	L	252	5	O	Boston
Pasqua	L	248	11	O	Pasqua
Walker	L	210	5	I	Walker

PITCHERS		HR	SPD	POS	FULL NAME
PLAYER ABBR.	HAND	AVG			
Perez	R	501			Perez
King	R	339			King
Hibbard	L	321			Hibbard
Dotson	R	446			Dotson
Patterson	R	452			Patterson
Hillegas	R	474			Hillegas
Long	R	392			Long
Pall	R	331			Pall
Thigpen	R	376			Thigpen
Rosenberg	R	494			Rosenberg

★ OFFICIAL PLAYER ROSTERS

(MT) MONTREAL

(C) CINCINNATI

BATTERS								
PLAYER ABBR.	HAND	AVG	HR	SPD	POS	FULL NAME		
Raines	R	.286	9	16	O	Raines		
Wallach	R	.277	13	6	I	Wallach		
Brooks	R	.268	14	7	O	Brooks		
Galaraga	R	.257	23	9	I	Balarraga		
D Martnz	L	.274	3	12	O	Da Martinez		
Srtlovena	R	.250	5	5	C	Sartlovena		
Owen	S	.233	6	6	I	Owen		
Foley	L	.229	7	5	I	Foley		
W Johnson	S	.272	2	6	I	W Johnson		
Garcia	R	.271	3	6	I	Garcia		
Hudler	R	.245	6	12	I	Hudler		
Fitzgird	R	.238	7	6	C	Fitzgerald		
Aldrete	L	.221	1	5	O	Aldrete		
Nixon	S	.217	0	16	O	Nixon		

PITCHERS

PLAYER ABBR	HAND	ERA	FULL NAME
DeMartnz	R	3.18	De Martinez
B Smith	R	2.84	B. Smith
Gross	R	4.38	Gross
Perez	R	3.31	Perez
Langston	R	2.18	Langston
Burke	R	2.55	Burke
Hesketh	L	5.77	Hesketh
Frey	R	5.48	Frey
McGallgn	R	4.68	McGaffigan
Z Smith	R	3.49	Z. Smith

BATTERS								
PLAYER ABBR.	HAND	AVG	HR	SPD	POS	FULL NAME		
Larkin	R	.342	4	9	I	Larkin		
O'Neill	L	.276	15	12	O	O'Neill		
Benzinger	S	.245	17	6	I	Benzinger		
Davis	R	.281	34	12	O	Davis		
Roomes	R	.263	7	9	O	Roomes		
Griffey	R	.263	8	6	C	Griffey		
Sabo	R	.260	6	9	I	Sabo		
Oester	S	.246	1	4	I	Oester		
Winninghm	L	.251	3	9	O	Winningham		
Duncan	S	.248	3	8	I	Duncan		
Quinones	S	.244	12	5	I	Quinones		
Collins	S	.286	0	7	O	Collins		
Reed	L	.223	3	5	C	Reed		
Yngblood	R	.212	3	6	O	Youngblood		

PITCHERS

PLAYER ABBR	HAND	ERA	FULL NAME
Browning	L	3.39	Browning
Mahler	R	3.63	Mahler
Leary	R	3.52	Leary
Rijo	R	2.84	Rijo
Dibble	R	2.09	Dibble
Charlton	L	2.93	Charlton
Jackson	C	5.60	Jackson
Franco	L	3.12	Franco
Scauder	R	4.49	Scauder
Britsas	R	3.75	Britsas

★ OFFICIAL PLAYER ROSTERS

(CL) CLEVELAND

BATTERS								
PLAYER ABBR.	HAND	AVG	HR	SPD	POS	FULL NAME		
Browne	S	.299	5	9	I	Browne		
Jacoby	R	.272	13	6	I	Jacoby		
Snyder	R	.215	18	7	O	Snyder		
Carter	R	.243	35	9	O	Carter		
O'Brien	L	.259	12	6	I	O'Brien		
Fermin	R	.238	0	6	I	Fermin		
Clark	L	.237	8	5	O	Clark		
Allanson	R	.232	3	6	C	Allanson		
James	R	.306	4	6	O	James		
Kommink	R	.237	8	10	O	Kommink		
Skinner	R	.230	1	5	C	Skinner		
Belle	R	.225	7	6	I	Belle		
McDowell	L	.222	3	11	O	McDowell		
Aguayo	R	.175	1	5	I	Aguayo		

PITCHERS								
PLAYER ABBR.	HAND	ERA	FULL NAME					
Swindell	L	3.37	Swindell					
Candiotti	R	3.10	Candiotti					
Black	L	3.36	Black					
Farrall	R	3.63	Farrall					
D.Jones	R	2.34	D. Jones					
Yet	R	5.00	Yet					
Bailes	L	4.28	Bailes					
Orosco	LS	2.08	Orosco					
Olin	R	3.75	Olin					
Atherton	R	4.15	Atherton					

(KC) KANSAS CITY

BATTERS								
PLAYER ABBR.	HAND	AVG	HR	SPD	POS	FULL NAME		
Eisenreich	L	.293	9	13	O	Eisenreich		
Brett	L	.262	12	9	I	Brett		
Tantabull	R	.268	18	6	O	Tantabull		
Jackson	R	.256	32	13	O	Jackson		
Shilwell	S	.261	7	8	I	Shilwell		
Seitzer	R	.281	4	10	I	Seitzer		
Boone	R	.274	1	6	C	Boone		
White	R	.256	2	6	I	White		
Tabler	R	.259	2	6	O	Tabler		
Wilson	S	.253	3	12	O	Wilson		
Wellman	R	.230	2	6	I	Wellman		
MacLain	R	.223	2	5	C	MacLain		
Buckner	L	.216	1	6	I	Buckner		
Thurman	R	.195	0	14	O	Thurman		

PITCHERS								
PLAYER ABBR.	HAND	ERA	FULL NAME					
Sabershagen	R	2.16	Sabershagen					
Gubicza	R	3.04	Gubicza					
Aguino	R	3.50	Aguino					
Leibrandt	L	5.14	Leibrandt					
Gordon	R	3.64	Gordon					
Montgomery	R	1.37	Montgomery					
Leach	R	4.15	Leach					
Crawford	R	2.83	Crawford					
Luecken	R	3.42	Luecken					
Farr	R	4.12	Farr					

★ OFFICIAL PLAYER ROSTERS

(NY) NEW YORK (NATIONAL)

BATTERS		BATTERS											
PLAYER ABBR.	HAND	AVG	HR	SPD	POS	FULL NAME	PLAYER ABBR.	HAND	AVG	HR	SPD	POS	FULL NAME
McRynolds	R	272	22	10	O	McReynolds	Puhl	L	271	0	8	O	Puhl
Jeffries	S	258	12	12	I	Jeffries	Biggio	R	257	13	13	C	Biggio
Strawberry	L	225	29	9	I	Strawberry	Wilson	R	266	11	5	O	Wilson
Johnson	S	287	36	5	I	Johnson	Davis	R	269	34	6	I	Davis
Samuel	R	235	11	16	O	Samuel	Caminiti	S	255	10	6	I	Caminiti
Magadan	L	286	4	5	I	Magadan	Ramirez	R	246	6	5	I	Ramirez
Lyons	R	247	3	4	C	Lyons	Young	S	233	0	15	O	Young
Elster	R	231	10	6	I	Elster	Doran	S	219	8	12	I	Doran
Carreon	R	308	6	5	O	Carreon	Bass	S	300	5	9	O	Bass
Sasser	L	291	1	5	C	Sasser	Trevino	R	290	2	5	O	Trevino
Teufel	R	256	2	5	I	Teufel	Spillman	R	278	0	6	O	Spillman
Hernandez	L	233	4	4	I	K. Hernandez	Yelding	R	233	0	10	I	Yelding
Miller	R	231	1	7	I	Miller	Reynolds	L	201	2	6	I	Reynolds
Wilson	S	205	3	7	O	Wilson	Gross	R	200	0	5	C	Gross

PITCHERS

PLAYER ABBR.	HAND	ERA	FULL NAME
Fernandez	L	2.83	Fernandez
Cone	R	3.52	Cone
Darling	R	3.52	Darling
Ojeda	L	3.47	Ojeda
Gooden	R	2.89	Gooden
Myers	L	2.35	Myers
Aguilera	R	2.34	Aguilera
Musselman	R	3.08	Musselman
Innis	R	3.18	Innis
Aase	R	3.94	Aase

(HO) HOUSTON

BATTERS		BATTERS											
PLAYER ABBR.	HAND	AVG	HR	SPD	POS	FULL NAME	PLAYER ABBR.	HAND	AVG	HR	SPD	POS	FULL NAME
Puhl	L	271	0	8	O	Puhl	Scott	R	3.10	Scott			
Biggio	R	257	13	13	C	Biggio	Deshaies	L	2.91	Deshaies			
Wilson	R	266	11	5	O	Wilson	Portugal	R	2.75	Portugal			
Davis	R	269	34	6	I	Davis	Clancy	R	5.08	Clancy			
Caminiti	S	255	10	6	I	Caminiti	Darwin	R	2.36	Darwin			
Ramirez	R	246	6	5	I	Ramirez	Anderson	R	1.54	Anderson			
Young	S	233	0	15	O	Young	Agosto	L	2.93	Agosto			
Doran	S	219	8	12	I	Doran	Schatzler	R	4.45	Schatzler			
Bass	S	300	5	9	O	Bass	Smith	R	2.64	Smith			
Trevino	R	290	2	5	O	Trevino	Forsch	R	5.32	Forsch			
Spillman	R	278	0	6	O	Spillman							
Yelding	R	233	0	10	I	Yelding							
Reynolds	L	201	2	6	I	Reynolds							
Gross	R	200	0	5	C	Gross							

PITCHERS

PLAYER ABBR.	HAND	ERA	FULL NAME
Scott	R	3.10	Scott
Deshaies	L	2.91	Deshaies
Portugal	R	2.75	Portugal
Clancy	R	5.08	Clancy
Darwin	R	2.36	Darwin
Anderson	R	1.54	Anderson
Agosto	L	2.93	Agosto
Schatzler	R	4.45	Schatzler
Smith	R	2.64	Smith
Forsch	R	5.32	Forsch

★ OFFICIAL PLAYER ROSTERS

(DT) DETROIT

BATTERS	PLAYER ABBR.	HAND	AVG	HR	SPD	POS	FULL NAME
	Pettis	S	257	1	16	O	Pettis
	Bergman	L	268	7	5	I	Bergman
	Heath	R	263	10	7	C	Heath
	Whitaker	L	251	28	7	I	Whitaker
	Ward	R	253	9	6	O	Ward
	Trammell	R	243	5	9	I	Trammell
	Jones	R	259	3	6	I	Jones
	Lynn	L	241	11	5	O	Lynn
	Lemon	R	237	7	6	O	Lemon
	Nokes	L	250	9	4	C	Nokes
	Schu	R	214	7	5	I	Schu
	Strange	R	214	1	7	O	Strange
	K Williams	R	205	6	9	O	K. Williams
	Brumley	S	198	1	9	I	Brumley

PITCHERS

PLAYER ABBR.	HAND	ERA	FULL NAME
Tanana	L	3.58	Tanana
Morris	R	4.86	Morris
Alexandr	R	4.44	Alexander
Robinson	R	4.73	Robinson
Henneman	R	3.70	Henneman
Gibson	L	4.64	Gibson
Williams	RS	3.64	F. Williams
Nunez	R	4.17	Nunez
Hernandez	L	5.74	Hernandez
Havens	R	5.00	Havens

(MN) MINNESOTA

BATTERS	PLAYER ABBR.	HAND	AVG	HR	SPD	POS	FULL NAME
	Gladden	R	295	8	13	O	Gladden
	Puckett	R	339	9	8	O	Puckett
	Gaetti	R	251	19	8	I	Gaetti
	Hrbek	L	272	25	6	I	Hrbek
	Harper	R	325	8	5	C	Harper
	Gagne	R	272	9	9	I	Gagne
	Larkin	S	267	6	7	I	Larkin
	Bush	L	263	14	7	O	Bush
	Baker	S	295	0	6	I	Baker
	Newman	S	233	0	9	I	Newman
	Moses	S	281	1	9	O	Moses
	Castillo	R	257	8	6	O	Castillo
	Backman	S	231	1	5	I	Backman
	Laudner	R	222	6	6	C	Laudner

PITCHERS

PLAYER ABBR.	HAND	ERA	FULL NAME
Anderson	L	3.80	Anderson
Smith	R	3.92	Smith
Viola	L	3.79	Viola
Aguilera	R	3.21	Aguilera
Berenguer	R	3.48	Berenguer
Reardon	R	4.07	Reardon
Rawley	L	5.21	Rawley
Dyer	R	4.82	Dyer
Wayne	L	3.30	Wayne
Gonzalez	R	4.66	Gonzalez

★ OFFICIAL PLAYER ROSTERS

(PH) PHILADELPHIA

BATTERS								
PLAYER ABBR.	HAND	AVG	HR	SPD	POS	FULL NAME		
Dykstra	L	.237	7	14	0	Dykstra		
Herr	S	.287	2	9	1	Herr		
Thon	R	.271	15	7	1	Thon		
V Hayes	L	.259	26	13	0	W Hayes		
Kruk	L	.300	8	6	0	Kruk		
Jordan	R	.285	12	6	1	Jordan		
C Hayes	R	.257	8	6	1	C Hayes		
Daulton	L	.201	8	6	0	Daulton		
Ready	R	.264	8	6	1	Ready		
Lake	R	.252	2	5	0	Lake		
Jeltz	S	.243	4	7	1	Jeltz		
Ford	L	.218	1	6	0	Ford		
Murphy	R	.218	9	5	1	Murphy		
Demier	R	.171	1	6	0	Demier		

PITCHERS

PLAYER ABBR.	HAND	ERA	FULL NAME
Howell	R	3.44	Howell
Cook	R	3.72	Cook
Ruffin	L	4.44	Ruffin
Mulholland	R	4.92	Mulholland
Parrett	R	2.98	Parrett
McDowell	RS	1.96	McDowell
Harris	R	3.58	Harris
Frowirth	R	3.59	Frowirth
McWilliams	R	4.10	McWilliams
Carman	L	5.24	Carman

(LA) LOS ANGELES

BATTERS								
PLAYER ABBR.	HAND	AVG	HR	SPD	POS	FULL NAME		
Randolph	R	.282	2	7	1	Randolph		
Gonzalez	R	.268	3	8	0	Gonzalez		
Marshall	R	.260	11	5	0	Marshall		
Murray	S	.247	20	7	1	Murray		
Hamilton	R	.245	12	4	1	Hamilton		
Sciocchia	L	.250	10	5	0	Sciocchia		
Griffin	S	.247	0	9	1	Griffin		
Harris	R	.236	3	9	0	Harris		
Hatcher	R	.295	2	6	1	Hatcher		
Stubbs	L	.291	4	6	1	Stubbs		
Anderson	R	.229	1	6	1	Anderson		
Gibson	L	.213	9	9	0	Gibson		
Shelby	S	.183	1	10	0	Shelby		
Dempsey	R	.179	4	5	0	Dempsey		

PITCHERS

PLAYER ABBR.	HAND	ERA	FULL NAME
Belcher	R	2.82	Belcher
Hershiser	R	2.31	Hershiser
Vinzuela	L	3.43	Valezuela
Morgan	R	2.53	Morgan
Martinez	R	3.19	Martinez
Howell	R	1.58	Howell
Pera	R	2.13	Pera
Wetland	R	3.77	Wetland
Searge	L	3.53	Searge
Crews	R	3.21	Crews

★ OFFICIAL PLAYER ROSTERS

(MW) MILWAUKEE

BATTERS						
PLAYER ABBR.	HAND	AVG	HR	SPD	POS	FULL NAME
Molitor	R	315	11	13	I	Molitor
Gantner	L	274	0	12	I	Gantner
Braggs	R	247	15	10	O	Braggs
Yount	R	318	21	11	O	Yount
Brook	L	265	12	6	I	Brook
Spiers	R	255	4	9	O	Spiers
Surhoff	L	248	5	9	C	Surhoff
Sheffield	R	247	5	8	I	Sheffield
Deer	R	210	26	6	O	Deer
Felder	S	241	3	12	O	Felder
O'Brien	R	234	6	5	C	O'Brien
Francona	R	232	3	6	O	Francona
Romero	R	209	0	6	I	Romero
Pollidor	R	194	0	6	I	Pollidor

PITCHERS						
PLAYER ABBR.	HAND	ERA	FULL NAME			
Bosio	R	2.95	Bosio			
August	R	5.31	August			
Higuera	R	3.46	Higuera			
Reuss	R	5.13	Reuss			
Crim	R	2.83	Crim			
Knudson	R	3.35	Knudson			
Navarro	R	3.12	Navarro			
Plesac	L	2.35	Plesac			
Fossas	R	3.54	Fossas			
Krueger	R	3.84	Krueger			

(OK) OAKLAND

BATTERS						
PLAYER ABBR.	HAND	AVG	HR	SPD	POS	FULL NAME
R Hndrsn	R	274	12	20	O	R. Henderson
Lansford	R	336	2	15	I	Lansford
Cansaco	R	269	17	7	O	Cansaco
McGwire	R	231	33	5	I	McGwire
Steinbach	R	273	7	4	C	Steinbach
Parker	L	264	22	3	O	Parker
Phillips	S	262	4	6	I	Phillips
Gallego	R	252	3	7	I	Gallego
D. Hndrsn	R	250	15	7	O	D. Henderson
Javier	S	248	1	9	O	Javier
Phelps	L	242	7	5	I	Phelps
Weiss	S	233	3	8	I	Weiss
Blankship	R	232	1	9	I	Blankship
Hassey	L	228	5	6	C	Hassey

PITCHERS						
PLAYER ABBR.	HAND	ERA	FULL NAME			
Stewart	R	3.32	Stewart			
Moore	R	2.61	Moore			
Davis	R	4.36	Davis			
Welch	R	3.00	Welch			
Burns	R	2.24	Burns			
Eckersly	RS	1.56	Eckersly			
C. Young	L	3.73	C. Young			
Nelson	R	3.26	Nelson			
Honeycutt	L	2.35	Honeycutt			
Corsi	R	1.88	Corsi			

★ OFFICIAL PLAYER ROSTERS

(PI) PITTSBURGH

BATTERS		BATTERS					
PLAYER ABBR.	HAND	AVG	HR	SPD	POS	FULL NAME	
Reynolds	S	.270	6	12	0	Reynolds	
Bell	R	.258	2	6	1	Bell	
Bonds	L	.248	19	14	0	Bonds	
Bonilla	S	.281	24	8	1	Bonilla	
Van Slyk	L	.237	9	10	0	Van Slyke	
Lind	R	.232	2	10	1	Lind	
Hatcher	R	.231	4	12	1	Hatcher	
Ortiz	R	.217	1	4	C	Ortiz	
LaValier	L	.316	2	6	C	LaValier	
Redus	R	.283	6	13	0	Redus	
Dietano	L	.247	2	4	1	Distelano	
Cangiosi	S	.219	0	10	0	Cangiosi	
Quinones	S	.209	3	5	1	Quinones	
King	R	.195	5	6	1	King	

PITCHERS		PITCHERS					
PLAYER ABBR.	HAND	ERA	FULL NAME				
Drabek	R	2.80	Drabek				
Smiley	L	2.81	Smiley				
Walk	R	4.41	Walk				
Robinson	R	4.58	Robinson				
Heaton	R	3.05	Heaton				
Kramer	R	3.96	Kramer				
Kipper	R	2.93	Kipper				
Landrum	L	1.67	Landrum				
Bair	R	2.27	Bair				
Reed	R	5.60	Reed				

(SD) SAN DIEGO

BATTERS		BATTERS					
PLAYER ABBR.	HAND	AVG	HR	SPD	POS	FULL NAME	
Gwynn	L	.336	4	16	0	Gwynn	
Roberts	S	.301	3	12	1	Roberts	
Santiago	R	.236	16	9	C	Santiago	
J.Clark	R	.242	26	7	J	Ja. Clark	
R.Alomar	S	.295	7	16	1	R. Alomar	
Templeton	S	.255	6	5	1	Templeton	
James	L	.243	13	6	0	James	
Martinez	R	.221	6	4	0	Martinez	
Flannery	L	.231	0	6	1	Flannery	
Jackson	R	.218	4	6	0	Jackson	
Paglarulo	R	.196	3	6	1	Paglarulo	
Nelson	L	.195	3	6	1	Nelson	
Parent	R	.191	7	6	C	Parent	
Abner	R	.176	2	6	0	Abner	

PITCHERS		PITCHERS					
PLAYER ABBR.	HAND	ERA	FULL NAME				
Whitson	R	2.66	Whitson				
Hurst	L	2.69	Hurst				
Rasmussen	R	4.26	Rasmussen				
Terrell	L	4.01	Terrell				
Grant	R	3.33	Grant				
Harris	R	2.80	Harris				
M.Davis	L	1.85	M. Davis				
Show	R	4.23	Show				
Schraich	R	3.51	Schraich				
Benes	R	3.51	Benes				

★ OFFICIAL PLAYER ROSTERS

(SE) SEATTLE

BATTERS		BATTERS				
PLAYER ABBR.	HAND	AVG	HR	SPD	POS	FULL NAME
Reynolds	S	300	0	13	I	Reynolds
Griffey	R	264	16	10	I	Griffey
Davis	L	305	21	5	I	Davis
Leonard	R	254	24	6	O	Leonard
Buhrer	R	275	9	6	O	Buhrer
Bradley	L	274	3	6	C	Bradley
Briley	L	266	13	9	O	Briley
Presley	R	236	12	4	I	Presley
Coles	R	252	10	7	O	Coles
Cotto	R	264	9	9	O	Cotto
Martinez	R	240	2	6	I	Martinez
Valle	R	237	7	6	C	Valle
Cochrane	R	235	3	5	I	Cochrane
Vizquel	R	220	1	5	O	Vizquel

PITCHERS		PITCHERS				
PLAYER ABBR.	HAND	ERA	FULL NAME			
Bankhead	R	3.34	Bankhead			
Hanson	R	3.18	Hanson			
Holman	R	3.44	Holman			
Johnson	R	4.40	Johnson			
Swift	R	4.43	Swift			
Reed	R	3.19	Reed			
Jackson	R	3.17	Jackson			
Powell	L	5.00	Powell			
Scholler	R	2.81	Scholler			
Trout	L	6.60	Trout			

(SL) ST. LOUIS

BATTERS		BATTERS				
PLAYER ABBR.	HAND	AVG	HR	SPD	POS	FULL NAME
Thompson	L	290	4	13	O	Thompson
Guerrero	R	311	17	4	I	Guerrero
Pendleton	S	264	13	8	I	Pendleton
Branansky	R	239	20	6	O	Branansky
Oqueudo	S	291	1	6	I	Oqueudo
Smith	S	273	2	13	I	Smith
Pena	R	259	4	6	C	Pena
Coleman	S	254	2	19	O	Coleman
Walling	L	304	1	4	O	Walling
Jones	L	293	0	5	I	Jones
Morris	L	239	2	5	O	Morris
McGee	S	236	3	8	O	McGee
Pagnozzi	R	150	0	6	C	Pagnozzi
Linderman	R	111	0	6	O	Linderman

PITCHERS		PITCHERS				
PLAYER ABBR.	HAND	ERA	FULL NAME			
Magrane	L	2.91	Magrane			
DeLeon	R	3.05	DeLeon			
Terry	R	3.57	Terry			
Hill	R	3.80	Hill			
Dipino	L	2.45	Dipino			
Quisenberry	RS	2.64	Quisenberry			
Dayley	L	2.87	Dayley			
Costello	R	3.32	Costello			
Carpenter	R	3.18	Carpenter			
Worrell	R	2.96	Worrell			

★ OFFICIAL PLAYER ROSTERS

(SF) SAN FRANCISCO

BATTERS		HR	SPD	POS	FULL NAME
PLAYER ABBR.	HAND	AVG			
Butler	L	283	4	0	Butler
Thompson	R	241	13	9	Thompson
Clark	L	333	23	8	Clark
Mitchell	R	291	47	6	Mitchell
Williams	R	202	18	5	Williams
Riles	L	278	7	6	Riles
Kennedy	L	239	5	5	Kennedy
Mildonado	R	217	9	6	Maldonado
Oberkfel	L	269	2	5	Oberkfell
Nixon	R	265	1	9	Nixon
Litton	R	252	4	6	Litton
Urbe	S	221	1	7	Urbe
Minwaring	R	210	0	6	Manwaring
Sheridan	L	205	3	7	Sheridan

PITCHERS		ERA	FULL NAME
PLAYER ABBR.	HAND		
Reuschel	R	2.94	Reuschel
Garnells	R	2.28	Garnells
Robinson	R	3.43	Robinson
Knepper	R	5.13	Knepper
Lacoss	R	3.17	Lacoss
Brantley	R	4.07	Brantley
Hammaker	L	3.76	Hammaker
Betrosian	RS	2.87	Betrosian
Dravecky	L	3.46	Dravecky
Lefters	LS	2.69	Lefters

(TO) TORONTO

BATTERS		HR	SPD	POS	FULL NAME
PLAYER ABBR.	HAND	AVG			
Liriano	S	263	5	10	Liriano
Gruber	R	290	18	9	Gruber
Bell	R	297	18	6	Bell
McGriff	L	269	36	7	McGriff
Whitt	L	262	11	6	Whitt
Felix	S	258	9	11	Felix
Fernandez	S	257	11	12	Fernandez
Moseby	L	221	11	12	Moseby
Wilson	R	298	2	9	Wilson
Lee	S	260	3	6	Lee
Borders	R	257	3	5	Borders
Mulliniks	L	238	3	5	Mulliniks
Lawless	R	229	0	10	Lawless
Brenly	R	170	1	6	Brenly

PITCHERS		ERA	FULL NAME
PLAYER ABBR.	HAND		
Shieb	R	3.35	Shieb
Key	L	3.88	Key
Cerutti	L	3.07	Cerutti
Flanagan	R	3.93	Flanagan
Henke	L	1.92	Henke
Wells	L	2.40	Wells
Wills	R	3.66	Wills
Stotlmyre	R	3.88	Stotlmyre
Ward	R	3.77	Ward
Castillo	L	6.11	Castillo

★ OFFICIAL PLAYER ROSTERS

(TX) TEXAS

BATTERS		BATTERS											
PLAYER ABBR.	HAND	AVG	HR	SPD	POS	FULL NAME	PLAYER ABBR.	HAND	AVG	HR	SPD	POS	FULL NAME
Espy	S	.257	3	16	0	Espy	Smith	S	.273	2	13	I	Smith
Franco	R	.316	13	12	I	Franco	Gwynn	L	.336	4	16	O	Gwynn
Baines	L	.309	16	4	0	Baines	Clark	L	.333	23	8	I	Clark
Sierra	S	.306	29	8	0	Sierra	Mitchell	R	.291	47	6	O	Mitchell
Incavigli	R	.236	21	7	0	Incaviglia	E Davis	R	.281	34	12	O	E Davis
Buechele	R	.235	16	5	I	Buechele	Johnson	S	.287	36	5	I	Johnson
Palmeiro	L	.275	8	6	I	Palmeiro	Sundberg	R	.290	30	10	I	Sundberg
Petralli	L	.304	4	5	C	Petralli	Santiago	R	.236	16	9	C	Santiago
Mannique	L	.275	4	6	I	Mannique	Guerro	R	.311	17	4	I	Guerrero
Leach	R	.272	1	6	I	Leach	Bonilla	S	.281	24	8	I	Bonilla
Kunkel	R	.270	8	6	I	Kunkel	G.Davis	R	.269	34	6	I	G.Davis
Stanley	R	.246	1	6	O	Stanley	V.Hayes	L	.259	26	13	O	V.Hayes
Sundberg	R	.197	2	6	O	Sundberg	Pena	R	.259	4	6	C	Pena
Kreuter	S	.152	5	6	C	Kreuter	Dawson	R	.252	21	7	O	Dawson

PITCHERS		PITCHERS						
PLAYER ABBR.	HAND	ERA	FULL NAME	PLAYER ABBR.	HAND	ERA	FULL NAME	
Ryan	R	3.20	Ryan	Smoltz	R	2.94	Smoltz	
Brown	R	3.35	Brown	Sutcliffe	R	3.66	Sutcliffe	
Witt	R	5.14	Witt	Reuschel	R	2.94	Reuschel	
Jeffcoat	R	3.58	Jeffcoat	Hershiser	R	2.31	Hershiser	
Hough	R	4.35	Hough	Williams	L	2.76	Williams	
Russell	R	1.98	Russell	Franco	L	3.12	Franco	
Guante	R	3.91	Guante	Howell	R	1.58	Howell	
Rogers	R	2.93	Rogers	Landrum	R	1.67	Landrum	
Hall	L	3.70	Hall	M.Davis	L	1.85	M.Davis	
Mielke	R	3.26	Mielke	Burke	R	2.55	Burke	

(NA) NATIONAL ALL STARS

BATTERS		BATTERS											
PLAYER ABBR.	HAND	AVG	HR	SPD	POS	FULL NAME	PLAYER ABBR.	HAND	AVG	HR	SPD	POS	FULL NAME
Smith	S	.273	2	13	I	Smith	Smith	S	.273	2	13	I	Smith
Gwynn	L	.336	4	16	O	Gwynn	Gwynn	L	.336	4	16	O	Gwynn
Clark	L	.333	23	8	I	Clark	Clark	L	.333	23	8	I	Clark
Mitchell	R	.291	47	6	O	Mitchell	Mitchell	R	.291	47	6	O	Mitchell
E Davis	R	.281	34	12	O	E Davis	E Davis	R	.281	34	12	O	E Davis
Johnson	S	.287	36	5	I	Johnson	Johnson	S	.287	36	5	I	Johnson
Sundberg	R	.290	30	10	I	Sundberg	Sundberg	R	.290	30	10	I	Sundberg
Santiago	R	.236	16	9	C	Santiago	Santiago	R	.236	16	9	C	Santiago
Guerro	R	.311	17	4	I	Guerro	Guerro	R	.311	17	4	I	Guerrero
Bonilla	S	.281	24	8	I	Bonilla	Bonilla	S	.281	24	8	I	Bonilla
G.Davis	R	.269	34	6	I	G.Davis	G.Davis	R	.269	34	6	I	G.Davis
V.Hayes	L	.259	26	13	O	V.Hayes	V.Hayes	L	.259	26	13	O	V.Hayes
Pena	R	.259	4	6	C	Pena	Pena	R	.259	4	6	C	Pena
Dawson	R	.252	21	7	O	Dawson	Dawson	R	.252	21	7	O	Dawson

PITCHERS		PITCHERS						
PLAYER ABBR.	HAND	ERA	FULL NAME	PLAYER ABBR.	HAND	ERA	FULL NAME	
Smoltz	R	2.94	Smoltz	Smoltz	R	2.94	Smoltz	
Sutcliffe	R	3.66	Sutcliffe	Sutcliffe	R	3.66	Sutcliffe	
Reuschel	R	2.94	Reuschel	Reuschel	R	2.94	Reuschel	
Hershiser	R	2.31	Hershiser	Hershiser	R	2.31	Hershiser	
Williams	L	2.76	Williams	Williams	L	2.76	Williams	
Franco	L	3.12	Franco	Franco	L	3.12	Franco	
Howell	R	1.58	Howell	Howell	R	1.58	Howell	
Landrum	R	1.67	Landrum	Landrum	R	1.67	Landrum	
M.Davis	L	1.85	M.Davis	M.Davis	L	1.85	M.Davis	
Burke	R	2.55	Burke	Burke	R	2.55	Burke	

★ OFFICIAL PLAYER ROSTERS

(AM) AMERICAN ALL STARS

BATTERS		AVG	HR	SPD	POS	FULL NAME
Jackson	R	.256	32	13	O	Jackson
Boggs	R	.330	3	6	I	Boggs
Puckett	R	.339	9	9	O	Puckett
Sierra	S	.306	29	8	O	Sierra
Franco	R	.316	13	12	I	Franco
C.Ripken	R	.257	21	5	I	C.Ripken
McGwire	R	.231	33	5	I	McGwire
Steinbach	R	.273	7	4	C	Steinbach
Baines	L	.309	16	4	O	Baines
Sax	R	.315	5	16	I	Sax
Mattingly	L	.303	23	6	I	Mattingly
Tettleton	S	.258	26	6	C	Tettleton
Leonard	R	.254	24	6	O	Leonard
Gaetti	R	.251	19	8	I	Gaetti

PITCHERS

PLAYER ABBR.	HAND	ERA	FULL NAME
Swindell	L	3.37	Swindell
Ryan	R	3.20	Ryan
Finley	L	2.57	Finley
Gubicza	R	3.04	Gubicza
Stewart	R	3.32	Stewart
Moore	R	2.61	Moore
Henneman	R	3.70	Henneman
D.Jones	R	2.34	D.Jones
Plesac	L	2.35	Plesac
Russell	R	1.98	Russell

(NY) NEW YORK (AMERICAN)

BATTERS		AVG	HR	SPD	POS	FULL NAME
Sax	R	.315	5	16	I	Sax
Kelly	R	.302	9	14	O	Kelly
Barfield	R	.234	23	7	O	Barfield
Mattingly	L	.303	23	6	I	Mattingly
Polonia	L	.300	3	12	O	Polonia
Espinosa	R	.282	0	6	I	Espinosa
Hall	R	.260	17	4	O	Hall
Slaughter	R	.251	5	5	C	Slaughter
Balboni	R	.237	17	5	I	Balboni
Velarde	R	.340	2	6	I	Velarde
Geren	R	.288	9	5	C	Geren
Brookins	R	.226	4	6	I	Brookins
Pagliarulo	L	.197	4	5	I	Pagliarulo
Tollison	R	.164	1	7	O	Tollison

PITCHERS

PLAYER ABBR.	HAND	ERA	FULL NAME
Hawkins	R	4.80	Hawkins
Cary	R	3.26	Cary
Parker	R	3.68	Parker
Lapoint	L	5.62	Lapoint
Plunk	R	3.28	Plunk
Guetterman	L	2.45	Guetterman
Cadaret	R	4.05	Cadaret
Ferrell	R	4.01	Ferrell
McCullers	R	4.57	McCullers
Righetti	L	3.00	Righetti



★ I FATTI DEL BASEBALL:

Il Baseball si svolge su un campo composto di due parti - il **Campo Interno/Infield** (il **Diamante**) e quello **Esterno/Outfield**. Assomiglia un po' al gioco della lizza, ma non è proprio così! I lanciatori qui possono tirare la palla a velocità anche di 100 miglia all'ora!, anche se nel corso di più di 162 partite a stagione hanno bisogno di frequenti soste e rotazioni nella posizione di inizio.

Gran parte dell'azione si svolge nel diamante interno. Le basi collocate in vari punti del diamante distano 90 piedi tra di loro e sono dette **Casa Base, Prima, Seconda** e **Terza**. Quando sei alla battuta, il tuo obiettivo è quello di passare ognuna delle basi fino a che non arrivi a quella di casa - E va bene, assomiglia un po' alla lizza! Se hai tempo disponibile, puoi completare il circuito in una sola volta, conseguendo il punteggio di un giro (Run), sebbene di solito si avanzi solo di una o due basi alla volta. La battuta migliore è quella che manda la palla dritta fuori del perimetro e in mezzo al pubblico - cioè fare un **Home Run (Giro Completo)**, dove ogni base carica (che ha un giocatore) va automaticamente alla casa base, per cui se la prima e la terza sono cariche e il battitore azzecca un home run, tutti vanno alla **Casa Base/Home** totalizzando 3 giri! (cioè il primo, il terzo e ovviamente il battitore). Una palla viene detta **Foul (Fallo)** quando viene colpita da dietro le linee di fallo che vanno dalla casa base, passando per la terza, fino al perimetro e dalla casa base, passando per la prima, fino al perimetro.

Tutto questo presuppone che tu riesca a colpire la palla, il che naturalmente è piuttosto difficile - almeno all'inizio. E allora che succede in questi casi? Beh, se la manchi e la palla ha superato il 'piatto', allora viene detto **Strike!** Confuso? - lo sarai senz'altro.

★ SCENARI DI BASEBALL:

Adesso facciamo un giro tra una serie di campi per vedere se riusciamo a chiarire le cose:

1. Il **Pitcher/Lanciatore** (il tizio che tira la palla) avanza verso il **Mound** o Pedana (un rialzo di terra al centro del diamante), si carica, volteggia e la palla schizza via a 90 miglia all'ora verso il Batter/Battitore, situato ad appena 20 yarde di distanza, diretta alla **Zona di Strike** (immagina un riquadro sul piatto, che inizia all'altezza delle ginocchia del battitore e finisce all'altezza del petto), il battitore fa per colpire e manca - è uno strike!

2. Il lanciatore si prepara di nuovo, lancia, ma adesso è un tantino troppo sicuro, dopo aver fatto uno strike, per cui la palla manca la zona di strike e il battitore non si muove (se si fosse mosso e avesse mancato la palla, sarebbe stato ugualmente uno strike), l'arbitro agita le mani - ed è una **Ball/Palla!**

3. Il lanciatore adesso è proprio arrabbiato e lascia partire una palla davvero veloce, dritta verso il piatto, il battitore si muove, impatta e la palla vola sul campo, supera l'arresto corto e si ferma sul perimetro oltre il giocatore piazzato (fielder) sulla **Sinistra del Campo (Left Field)**. Il battitore lascia cadere la mazza e corre all'impazzata verso la prima base. Riesce ad arrivarci con una scivolata appena prima che il **Primo Uomo Base (First Baseman)** acchiappi la palla - **Salvo (Safe)!**

4. Il lanciatore vede un segnale dal proprio **Ricevitore** e tira una **Palla ad Effetto (Curveball)**. Il battitore si muove e impatta, ma la palla si innalza in aria - una **Palla Volante (Fly Ball)**. La palla viene presa al centro del campo - il battitore è fuori ma il giocatore della prima base ha già iniziato la corsa verso la seconda base. Adesso questo deve fare una **Tag Base** (cioè cambiare e correre verso la base da cui è venuto) prima di poter proseguire il giro. Infatti si gira, corre e ce la fa!

5. Il terzo battitore si posiziona, il lanciatore si prepara, si raccoglie, ma proprio adesso il giocatore sulla seconda base è uscito dal bordo e ha cominciato la corsa. La palla va larga, il battitore la lascia andare e prima che il ricevitore possa prenderla, il cursore fa la terza base - questo è uno **Steal! (Rubata!)**

Quindi, ci sono tre modi in cui la squadra in campo può eliminare un battitore o un cursore:

(i) Facendo mancare la palla al battitore con tre strike (il ricevitore deve però prendere queste palle).

(ii) Prendendo la palla colpita dal battitore prima che rimbalzi.

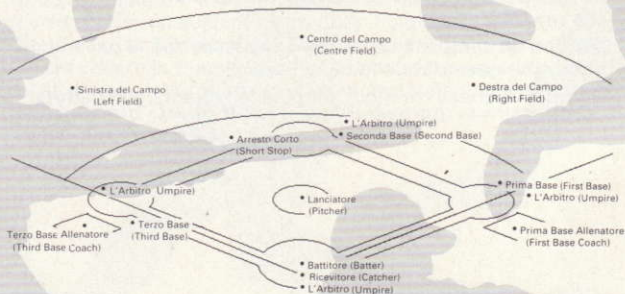
(iii) Con un campista che tocca un cursore con la palla prima che questo arrivi ad una base.

Ognuno di questi tre modi, elimina la squadra alla battuta.

★ ALCUNI FATTI ECCEZIONAI:

- Il lancio più veloce mai effettuato, è stato quello di Nolan Ryan nel 1974 - ben 108 miglia orarie!
- Più di 100000 palle vengono impiegate da entrambe le leghe maggiori nel corso di un campionato, al costo di \$3 dollari l'una.
- La prima squadra di baseball professionista è stata quella dei Cincinnati Red Socks nel 1938!
- Ronald Reagan è stato annunciatore di baseball in Chicago prima della Seconda Guerra Mondiale!
- Il numero record di home run in una stagione è detenuto da Babe Ruth con il punteggio di 60 nel 1927.
- Il baseball *forse* si basa sulla lizza!

★ CAMPO DA BASEBALL



★ INTRODUZIONE

RBI Baseball simula il baseball vero. Molte delle regole e delle strategie delle partite vere vengono applicate qui - Devi lanciare, colpire, correre e fare sostituzioni oculate, se vuoi avere successo.

Ogni giocatore ha i suoi punti di forza e le sue debolezze basati sulle statistiche dal vero. Per i battitori, le statistiche includono la sua posizione, l'abilità di battuta, la potenza, la velocità di corsa e la resistenza. Tutti i giocatori di **RBI** sono stati creati con le statistiche del 1989 dei professionisti reali - Un giocatore che ha rubato un sacco di basi e che ha realizzato un'alta media di battute nella vita reale, nel gioco è dotato di alta rapidità. Ugualmente, un giocatore con parecchi home run nella realtà, sarà dotato di un buon grado di potenza nel gioco. Con la pratica, imparerai a gestire al meglio le tue squadre e giocatori preferiti.

Nota: A causa della velocità di esecuzione degli elaboratori a 8 bit, è stata utilizzata una simulazione semplificata delle statistiche reali.

★ COME INIZIARE A GIOCARE

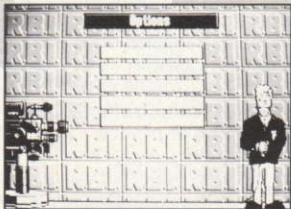
Premi il **BOTTONI #1**:

1P: Giochi contro il computer.

2P: Gioco di competizione.

Guarda: Computer contro Computer
(Modalità Dimostrazione).

Opzioni: Per selezionare le opzioni.



Selezione della Squadra:

Muovi il cursore per selezionare la squadra sulla conferenza prescelta. Quando giochi col computer, questo seleziona automaticamente la sua squadra.



Selezione Lanciatore Iniziale:

Puoi utilizzare fino a 5 lanciatori per partita - 1 iniziatore e 4 di ricambio, oppure 2 iniziatori: Sposta il cursore sul giocatore che vuoi togliere da questo schieramento. Il suo nome apparirà in alto sullo schermo, sotto la parola 'Replace' (Sostituisci). Adesso porta il cursore sul giocatore che vuoi inserire dalla panchina. Il suo nome apparirà sulla destra di quello che va a sostituire. Premi il BOTTONE #1 per sostituire e il BOTTONE #2 per non sostituire.

Selezione Schieramento di Inizio:

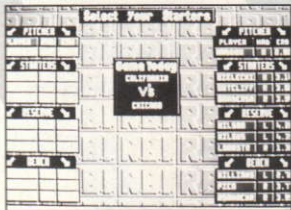
Muovi il cursore con il Joystick/Tastiera.

Premi il BOTTONE #1 per cambiare giocatori.

Premi BOTTONE #2 per accettare lo schieramento corrente.

OPZIONI DI TIME OUT (SOSPENSIONE)

Muovi il cursore mediante il Joystick/Tastiera.

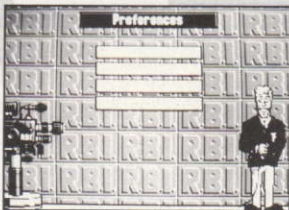


Instant Replay (Ripetizione Istantanea): Vedi la ripetizione istantanea dell'ultima giocata. Alcune giocate non possono essere riviste con la ripetizione istantanea.

Play Ball (Gioca la Palla): Premi il BOTTONE #1 per tornare a giocare.

Substitutions (Sostituzioni): Cambia Battitore/Cursore di Base o Lanciatore.

Scoreboard (Tabellone): Premi BOTTONE #1 per vedere il punteggio sul tabellone.



CONTROLLI D'ATTACCO

Alla Battuta:

Muovi la posizione del battitore sulla pedana di battuta mediante il Joystick/Tastiera.



Bottone #1: Il battitore muove la mazza. Per una mazzata completa, premi e tieni schiacciato. Per vibrare il colpo, premi e rilascia rapidamente.

Corsa alla Base:

Usa il Joystick/Tastiera:

Su: Il Corsore avanza da/ritorna alla seconda base.

Giù: Il Corsore avanza sulla casa base.

Sinistra: Il Corsore avanza da/ritorna alla terza base.

Destra: Il Corsore ritorna alla prima base.

Bottone #1: Usando il Joystick/Tastiera, seleziona il cursore di base e premi il Bottone #1 per far avanzare il cursore alla base seguente. Quando il cursore si trova a metà strada, lo puoi far tornare indietro selezionando la base da cui è partito mediante il Joystick/Tastiera e premendo il Bottone #1.

Nota: I cursori di base cominciano a correre appena la palla viene colpita. Quando c'è una palla volante, sta al giocatore far tornare indietro tutti i cursori per evitare un doppio o triplo gioco (cioè, quando due o tre componenti della squadra in battuta sono impiegati contemporaneamente). Dopo aver effettuato il ritorno, puoi avanzare alla base seguente.

CONTROLLI DI DIFESA

Lancio:

Usa il Joystick/Tastiera:

Su: Palla lenta. Giù: Palla veloce.

Sinistra: Effetto a Sinistra. Destra: Effetto a Destra.

Nessuna Direzione: Velocità di lancio normale.

Nota: Il lanciatore può muoversi da un lato all'altro della pedana prima di tirare.

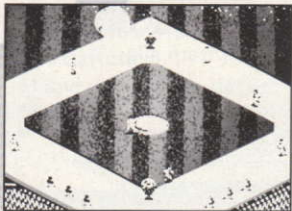
Bottone #1: Tira la palla

Premi e tieni schiacciato il Bottone #1, poi mediante il Joystick/Tastiera, premi Su, Giù, Sinistra o Destra per selezionare il tipo di lancio. Rilascia il Bottone #1 per tirare.

Bottone #2: Elimina un cursore di base.

Usa questo per prendere un cursore che tenta di scattare dalla base. Puoi scegliere la base su cui far lanciare mediante il Joystick/Tastiera e premendo il Bottone #2.

Campisti:



Usa il Joystick/Tastiera:

Su: Muove il campista in su/Seleziona la seconda base.

Giù: Muove il campista in giù/Seleziona la casa base.

Sinistra: Muove il campista a sinistra/Seleziona la terza base.

Destra: Muove il campista a destra/Seleziona la prima base.

Dopo che la palla è stata colpita, puoi correre, tuffarti e saltare per la palla. Premi il Bottone #1 quando la palla ti arriva vicino e farai un salto o un tuffo, a seconda che la palla sia in aria o a terra. Premi sinistra o destra per controllare la direzione del tuffo.

Bottone #1: Premi il bottone per lanciare la palla. Questa viene tirata alla base che hai selezionato con il Joystick/Tastiera. Se nessuna base è stata selezionata, la palla viene tirata al lanciatore sulla pedana.

Errori:

Ogni tanto un campista fa una presa difettosa a 'sbalzelli' o un tiro scadente. Quando un campista ha lasciato la sua posizione, evita di tirare la palla su una base.

MODALITA' DIMOSTRAZIONE

In modalità dimostrazione il computer gioca da solo, il che può essere utile per imparare delle tecniche, ecc.

PARTITE DI SERIE

In modalità di gioco a due, esegui una serie di sette partite. In modalità di gioco da solo, puoi eseguire una serie di sette partite scegliendo una squadra dalla Lega Nazionale e una dalla Lega Americana, oppure puoi giocare con tutte le squadre della lega scegliendone due dalla stessa lega.

★ SUGGERIMENTI E CONSIGLI:

Lanci:

Ricorda che i lanciatori iniziali hanno più resistenza di quelli di riserva. Stai sempre attento all'abilità del tuo lanciatore perché si stanca. Tieni d'occhio le miglia per ora (MPH) e quanto puoi far muovere lateralmente il lanciatore. La palla veloce e la palla pesante consumano più resistenza dei lanci normali. Quando lanci al computer, specialmente quando c'è un battitore potente, cerca di non tirare a metà del piatto. L'utilizzo della palla pesante quando hai conseguito già due strike sul battitore, è spesso una buona tattica.

Campisti:

Devi muovere i tuoi campisti appena la palla viene colpita. Familiarizzati con i punti di partenza di tutti i tuoi campisti, in modo da reagire rapidamente invece di aspettare per vedere tutti i campisti. Quando la palla viene colpita alta (un 'pop fly'), occorre prevedere dove andrà a cadere e spostare il giocatore più vicino su quel punto. Dovrai regolarti sulla base dell'ombra proiettata dalla palla e dal tono che ne indica l'altezza.

Quando rilanci alle basi, in genere è bene cercare di eliminare il cursore più prossimo alla casa base e non il battitore che corre verso la prima, a meno che non hai già due campisti fuori - nel qual caso elimina chiunque sia più distante da una base, dato che qualunque home run eseguito in quel gioco non consegue punti se butti fuori il terzo e finisci l'inning.

Battute:

Non rimanere fermo sulla pedana di battuta. Inganna il lanciatore sulla tua posizione reale al momento del lancio.

Impara a 'rubare' le basi - fai scattare i tuoi cursori appena la palla viene lanciata. Stai attento però a non farti eliminare scattando troppo presto.

Ricorda che una palla presa significa che ogni cursore deve rientrare alla sua base prima di continuare a correre.

Una tattica spesso usata è quella della 'smorzata' (bunt), cioè quando il battitore lascia che la palla impatti soltanto con la mazza, senza colpirla con violenza mandandola più lontano possibile.

In Genere:

Se sostituisci un campista con un giocatore che non è della stessa posizione, ci saranno più possibilità di errore.

Nella modalità di gioco a due, non parlare mai col tuo avversario dell'ultimo lancio. Se lui viene a sapere come la pensi, potrebbe avvantaggiarsene al prossimo lancio.

Quando tiri la palla, scegli la direzione voluta con il Joystick/Tastiera, poi premi il BOTTONE #1. Non selezionare una direzione, lascia andare e poi premi il BOTTONE #1.

Devi mantenere il Joystick/Tastiera in quella direzione fino a dopo aver premuto il bottone.

★ CONTROLLI

Controlli Predefiniti IBM:

Giocatore #1

F1 = Time Out

F3 = Vai alle Opzioni

Sinistra = Freccia Sinistra

Destra = Freccia Destra

Su = Freccia Su

Giù = Freccia Giù

Bottone #1 = Invio

Button #2 = <- Indietro

C64:

Giocatore #1

Run/Stop = Time Out

Tasto C=/ Smorzata

Joystick in Porta #2

Bottone #1 =

Bottone di Fuoco

Button #2 = Maiusc.sinistra

ST/Amiga

Giocatore #1

F1 = Time Out

F3 = Vai alle Opzioni

Joystick in Porta #2

Bottone #1 =

Bottone di Fuoco

Button #2 = Maiusc.sinsitra

Giocatore #2

F2 = Time Out

F4 = Vai alle Opzioni

Sinistra = A

Destra = D

Su = W

Giù = X

Bottone #1 = S

Bottone #2 = BARRA

Giocatore #2

Run/Stop = Time Out

Tasto C=/Smorzata

Joystick in Porta #1

Button #1 = Bott di Fuoco

Button #2 = Maiusc.Destra

Giocatore #2

F2 = Time Out

F4 = Vai alle Opzioni

Joystick in Porta #1

Bottone #1 = Bott di Fuoco

Bottone #2 = Maiusc.Destra

★ **RBI VERSIONE SPECTRUM/AMSTRAD**

CARICAMENTO:

Spectrum

Disco : Inserisci il dischetto, premi INVIO al menu di avvio.

Cassetta : Batti LOAD"" e premi INVIO.

Amstrad

Disco :Inserisci il dischetto, batti RUN"DISC" e premi INVIO.

Cassetta :Tieni schiacciato il tasto CONTR e premi INVIO.
(Se hai un'unità disco allacciata, batti ITAPE prima).

CONTROLLI:

Segui le istruzioni sullo schermo per la tastiera, oppure usa il joystick.

SELEZIONE SQUADRA:

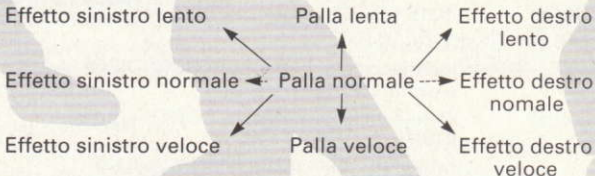
Seleziona la versione a UNO o DUE giocatori, poi seleziona le squadre dalla Lega Americana o Nazionale. I giocatori devono poi scegliere i lanciatori iniziali e l'ordine di battuta.

VIDEATA BATTITORI:

Lanci:

Premi FUOCO per lanciare, SINISTRA e DESTRA per far muovere il lanciatore a sinistra e a destra.

Dopo aver premuto FUOCO, il lanciatore impiega alcuni istanti per "caricarsi" prima di tirare. Durante la carica, muovi il joystick/Tastiera per selezionare il tipo di lancio desiderato.



Se vuoi sostituire un lanciatore, premi "CAPS SHIFT C" e segui le indicazioni (F0 sull'Amstrad).

Se vuoi fare la pausa, premi "CAPS SHIFT P" e un tasto qualunque per riprendere (F1 sull'Amstrad).

Se vuoi uscire dal gioco, premi "CAPS SHIFT Q" (F2 sull'Amstrad).

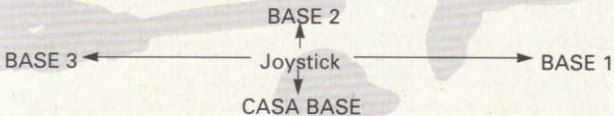
Battuta:

SINISTRA, DESTRA SU e GIU' muovono il battitore. Più stai basso quando colpisci la palla, maggiore è la sventagliata, ma anche la possibilità di lisciare è maggiore.

VIDEATA DI LANCIO

Se stai disponendo i campisti, osserva l'analizzatore di campisti (a sinistra in basso sullo schermo) per vedere il campista più vicino alla palla. SINISTRA, DESTRA, SU e GIU' muovono tutti i campisti fino a che non prendi o raccogli la palla.

Premi FUOCO per tirarla, seguito rapidamente da una direzione Joystick/Tastiera per indicare la base su cui vuoi tirarla.



Cursori

Se hai appena battuto, ogni cursore che hai comincia a correre automaticamente verso la prossima base. Tuttavia, se la palla è troppo vicina a loro per correre con sicurezza, si fermano.

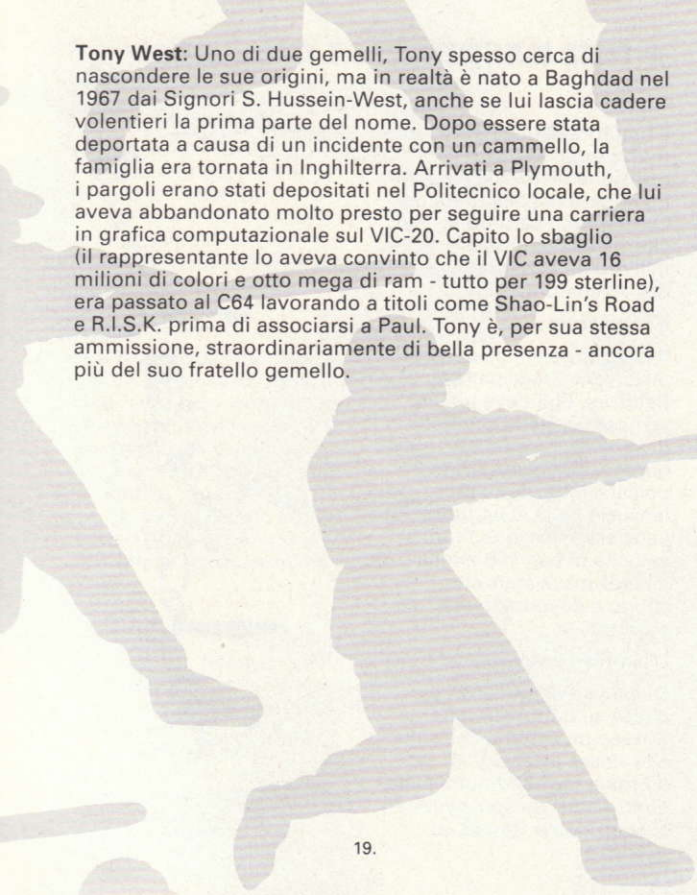
Se vuoi che corrano in ogni modo, premi FUOCO e poi SINISTRA, DESTRA o SU per qualunque base da cui li vuoi far correre.

★ LA SQUADRA:

RBI è stato scritto in origine da Tengen sul PC e sul C64 e poi convertito per lo Spectrum, l'Amstrad, ST e Amiga dai Kremlin.

Andy Taylor: Nato il 23 febbraio 1968 da genitori stupefatti in Preston nel Lancashire. I suoi avevano quindi traslocato a Evesham, dove Andy li aveva riacchiappati e vi si era stabilito per completare i suoi studi. Durante questo periodo difficile (per i genitori), Andy scrisse diversi giochi sullo ZX81 (per punizione) e con sorpresa di tutti li aveva anche pubblicati. Da allora non si era più voltato indietro (collare di gesso), passando a programmare sullo Spectrum e più tardi sull'Amstrad CPC. Tra i colpi riusciti di Andy ci sono, quello a suo fratello, Judge Dredd, Technocano e St Dragon. Attualmente, sta lavorando a Super Space Invaders per il Sega Master System, che però trova piuttosto difficile dato che il Sega non ha la tastiera!

Paul Margrave: E' nato a Nottingham nel 1965 ma non in una miniera di carbone, un fatto questo di adesso si pente veramente. In origine, avrebbe voluto studiare la piegatura delle coppole, ma venne convinto a studiare qualcosa dal nome lungo - un Diploma di Perito Elettrotecnico al Politecnico di Trent era proprio la cosa che ci voleva. Dopo il diploma, Paul aveva intuito l'enorme potenziale dei giochi per computer quando C&VG aveva pubblicato una sua creazione per l'Atari pagando pure 10 sterline intere. Con questo, era saltato sulla C5 turbo personalizzata e si era precipitato a Londra a lavorare a titoli come Bobsleigh (C64), F16 Combat Pilot (ST e PC), Licence to Kill, Cyberball e The Spy Who Loved Me. Tra le sue manie, ci sono la Guinness e le donne con biancheria di pelle.

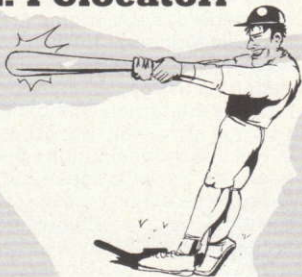


Tony West: Uno di due gemelli, Tony spesso cerca di nascondere le sue origini, ma in realtà è nato a Baghdad nel 1967 dai Signori S. Hussein-West, anche se lui lascia cadere volentieri la prima parte del nome. Dopo essere stata deportata a causa di un incidente con un cammello, la famiglia era tornata in Inghilterra. Arrivati a Plymouth, i pargoli erano stati depositati nel Politecnico locale, che lui aveva abbandonato molto presto per seguire una carriera in grafica computazionale sul VIC-20. Capito lo sbaglio (il rappresentante lo aveva convinto che il VIC aveva 16 milioni di colori e otto mega di ram - tutto per 199 sterline), era passato al C64 lavorando a titoli come Shao-Lin's Road e R.I.S.K. prima di associarsi a Paul. Tony è, per sua stessa ammissione, straordinariamente di bella presenza - ancora più del suo fratello gemello.

★ RBI BASEBALL: I Giocatori

Il Battente

Il battitore fa il suo turno alla mazza quando va in posizione dietro al piatto. Egli riceve la palla tirata dal Lanciatore. I battitori si alternano alla mazza nell'ordine assegnato dall'Allenatore.



Il Lanciatore

Il Lanciatore è il giocatore di difesa che tira la palla al Battitore. Egli deve tenere sempre un piede sul Piatto di Lancio, che è un pezzo di gomma sbiancata lungo 24 pollici e largo 6, quando lancia la palla al battitore. I Lanciatori possono tirare a velocità di ben 100 miglia all'ora! ma si stancano subito e devono essere sostituiti.



I Campisti Esterni

Questa è l'ultima linea di difesa su battute lunghe. Spesso un esterno che salta alto riesce a salvare la giornata fermando una palla diretta fuori campo, evitando così un Home Run.



L'Acchiappatore

Questo tipo fa un po' di più che acchiappare le palle che superano il battitore. Egli conduce la squadra di campisti e consiglia dalla sua posizione alle spalle il lanciatore su dove tirare. Su di loro si conta per via della conoscenza enciclopedica dei trascorsi di forma degli avversari.



Il Basista

Molta dell'eccitazione del baseball risiede nelle basi quando il basista tenta di acchiappare la palla, di solito proprio quando il cursore arriva in scivolata, o saltando o tuffandosi. In più, il basista deve essere un ottimo tattico, spesso tirando la palla sulla base dove si sta dirigendo un basista.



L'Arbitro

Nel baseball ci sono di solito quattro arbitri, uno per ogni base. Alle volte ne vengono aggiunti altri due a guardia delle linee di fallo. Gli arbitri permettono alle volte qualche protesta, ma la via più breve per gli spogliatoi è quella di recriminare eccessivamente.



★ STATISTICHE GIOCATORI

(BA) BALTIMORE

BATTERS		PLAYER ABBR.	HAND	AVG	HR	SPD	POS	FULL NAME
		Bradley	R	277	11	13	O	Bradley
		Moreland	R	278	6	6	I	Moreland
		C. Ripken	R	257	21	5	I	C. Ripken
		Tettleton	S	258	26	6	C	Tettleton
		Orsulak	L	265	7	7	O	Orsulak
		Milligan	R	268	12	8	I	Milligan
		Deveaux	R	266	8	12	O	Deveaux
		Worthington	R	247	15	5	I	Worthington
		Sheets	L	243	7	5	O	Sheets
		Finley	R	249	2	13	C	Finley
		Melvin	R	241	1	6	O	Melvin
		B. Ripken	R	239	2	5	I	B. Ripken
		Traber	L	209	4	6	I	Traber
		Anderson	L	207	4	11	O	Anderson

PITCHERS		PLAYER ABBR.	HAND	ERA	FULL NAME
		Ballard	L	3.43	Ballard
		Milacki	R	3.74	Milacki
		Schmidt	R	5.69	Schmidt
		Harnisch	R	4.62	Harnisch
		Olson	R	1.69	Olson
		Williamson	R	2.93	Williamson
		Holton	R	4.02	Holton
		Bautista	R	5.31	Bautista
		Hickey	R	2.92	Hickey
		Thurmond	L	3.90	Thurmond

(CA) CALIFORNIA

BATTERS		PLAYER ABBR.	HAND	AVG	HR	SPD	POS	FULL NAME
		Washinth	L	273	13	9	O	Washington
		White	S	245	12	17	O	White
		Joyner	L	282	16	6	I	Joyner
		Davis	S	271	22	6	O	Davis
		Ray	S	289	5	7	I	Ray
		Parrish	R	238	17	5	C	Parrish
		Schrold	R	228	4	8	I	Schofield
		Howell	L	228	20	6	I	Howell
		Downing	R	283	14	5	O	Downing
		Armas	R	257	11	5	O	Armas
		Anderson	R	229	0	6	I	Anderson
		Hoffman	R	212	1	6	I	Hoffman
		Bichette	R	210	3	6	O	Bichette
		Schroder	R	203	6	5	C	Schroeder

PITCHERS		PLAYER ABBR.	HAND	ERA	FULL NAME
		Blyleven	R	2.73	Blyleven
		Finley	L	2.57	Finley
		McCaskill	R	2.93	McCaskill
		Witt	R	4.54	Witt
		Abbott	R	3.92	Abbott
		McClure	L	1.55	McClure
		Minton	RS	2.20	Minton
		Fraser	R	3.24	Fraser
		Harvey	R	3.44	Harvey
		Petry	R	5.47	Petry

★ STATISTICHE GIOCATORI

(CH) CHICAGO (NATIONAL)

BATTERS		AVG	HR	SPD	POS	FULL NAME
Walton	R	293	5	12	0	Walton
Grace	L	314	13	9	1	Grace
Dawson	R	252	21	7	0	Dawson
Sundberg	R	290	30	10	1	Sundberg
D Smith	L	324	9	8	0	D. Smith
Dunston	R	278	9	11	1	Dunston
Salazar	R	282	9	5	1	Salazar
Berryhill	S	257	5	4	C	Berryhill
Ramos	R	263	1	6	0	Ramos
McClendon	R	286	12	8	C	McClendon
Webster	S	257	3	10	1	Webster
Wilkinson	S	244	1	7	1	Wilkinson
Wynne	L	243	7	7	0	Wynne
Law	R	235	7	6	1	Law

PITCHERS		ERA	FULL NAME
Maddux	R	2.95	Maddux
Bielecki	R	3.14	Bielecki
Sutcliffe	R	3.66	Sutcliffe
Sandersn	R	3.94	Sandersn
Wilson	L	4.20	Wilson
Kilgus	L	4.39	Kilgus
Lancaster	L	1.36	Lancaster
Williams	L	2.76	Williams
Pico	R	3.77	Pico
Assenmacher	R	3.99	Assenmacher

(AT) ATLANTA

BATTERS		AVG	HR	SPD	POS	FULL NAME
McDowell	L	304	7	10	0	McDowell
Treadway	R	277	8	6	1	Treadway
Murphy	R	228	20	6	0	Murphy
L Smith	R	315	21	12	0	L. Smith
Thomas	R	213	13	6	1	Thomas
Blauser	R	270	12	6	1	Blauser
Perry	L	252	4	9	1	Perry
Davis	R	169	4	4	C	Davis
Berroa	R	265	2	6	0	Berroa
James	L	259	1	5	0	James
Gregg	L	243	6	6	0	Gregg
Evans	R	207	11	5	1	Evans
Russell	R	182	2	5	C	Russell
Gant	R	177	9	8	1	Gant

PITCHERS		ERA	FULL NAME
Glavine	L	3.68	Glavine
Smoltz	R	2.94	Smoltz
Litlquist	R	3.97	Litlquist
P Smith	R	4.75	P. Smith
Eichhorn	R	4.35	Eichhorn
Clary	R	3.15	Clary
Boever	R	3.94	Boever
Alvarez	R	2.86	Alvarez
Stanton	R	1.50	Stanton
Acker	R	2.67	Acker

★ STATISTICHE GIOCATORI

(BO) BOSTON

BATTERS		HR	SPD	POS	FULL NAME
PLAYER ABBR.	HAND	AVG			
Burks	R	303	12	0	Burks
Boggs	L	380	3	1	Boggs
Evans	R	285	20	6	Evans
Esasky	R	277	30	5	Esasky
Greenwell	L	308	14	9	Greenwell
Reed	R	288	3	6	Reed
Heep	R	300	5	5	Heep
Cerone	R	243	4	4	Cerone
Romine	R	274	1	5	Romine
Rivera	R	257	5	6	Rivera
Barrett	R	256	1	6	Barrett
Rice	R	234	3	6	Rice
Kutcher	R	225	2	6	Kutcher
Gedman	L	212	4	6	Gedman

PITCHERS		ERA	FULL NAME
PLAYER ABBR.	HAND		
Clemens	R	3.13	Clemens
Boddicker	R	4.00	Boddicker
Dopson	R	3.99	Dopson
Smithson	R	4.95	Smithson
Smith	R	3.57	Smith
Stanley	R	4.88	Stanley
Lamp	R	2.32	Lamp
Murphy	L	2.74	Murphy
Harris	R	2.57	Harris
Price	R	4.35	Price

(CH) CHICAGO (AMERICAN)

BATTERS		HR	SPD	POS	FULL NAME
PLAYER ABBR.	HAND	AVG			
Guillen	L	253	1	14	Guillen
Martinez	R	300	5	6	Martinez
Fisk	R	293	13	5	Fisk
Calderon	R	286	14	7	Calderon
Johnson	L	300	0	10	Johnson
Gallagher	R	266	1	6	Gallagher
Lyons	L	264	2	8	Lyons
Fletcher	R	253	1	6	Fletcher
Williams	R	274	3	6	Williams
Kukovics	R	264	3	5	Kukovics
Sosa	R	257	4	7	Sosa
Boston	L	252	5	7	Boston
Pasqua	L	248	11	6	Pasqua
Walker	L	210	5	5	Walker

PITCHERS		ERA	FULL NAME
PLAYER ABBR.	HAND		
Perez	R	5.01	Perez
King	R	3.39	King
Hibbard	L	3.21	Hibbard
Dotson	R	4.46	Dotson
Patterson	R	4.52	Patterson
Hillegas	R	4.74	Hillegas
Long	R	3.92	Long
Pall	R	3.31	Pall
Thigpen	R	3.76	Thigpen
Rosenberg	R	4.94	Rosenberg

★ STATISTICHE GIOCATORI

(MT) MONTREAL

BATTERS		BATTERS				BATTERS									
PLAYER	ABBR.	HAND	AVG	HR	SPD	POS	FULL NAME	PLAYER	ABBR.	HAND	AVG	HR	SPD	POS	FULL NAME
Raines	R	R	285	9	16	0	Raines	Larkin	R	R	342	4	9	I	Larkin
Wallach	R	R	277	13	6	I	Wallach	O'Neill	L	S	276	15	12	0	O'Neill
Brooks	R	R	268	14	7	0	Brooks	Benzinger	R	S	245	17	6	I	Benzinger
Galaraga	R	R	257	23	9	I	Balaraga	Davis	R	R	281	34	12	0	Davis
D. Martnez	L	L	274	3	12	0	Da. Martinez	Roomees	R	R	263	7	9	0	Roomees
Snowveta	R	R	250	5	5	C	Santovenia	Griffey	R	R	263	8	6	C	Griffey
Owen	S	S	233	6	6	I	Owen	Sabo	R	R	260	6	9	I	Sabo
Foley	L	L	229	7	5	I	Foley	Oester	S	S	246	1	4	I	Oester
W. Johnson	S	S	272	2	6	I	W. Johnson	Winnigham	L	L	251	3	9	0	Winnigham
Garcia	R	R	271	3	6	I	Garcia	Duncan	S	S	248	3	8	I	Duncan
Hudler	R	R	245	6	12	I	Hudler	Quinones	S	S	244	12	5	I	Quinones
Fitzgrid	R	R	238	7	6	C	Fitzgerald	Collins	S	S	236	0	7	0	Collins
Aldrete	L	L	221	1	5	0	Aldrete	Reed	L	L	223	3	5	C	Reed
Nixon	S	S	217	0	16	0	Nixon	Yingblood	R	R	212	3	6	0	Yingblood

PITCHERS

PLAYER	ABBR.	HAND	ERA	FULL NAME
DeMartrez	R	R	3.16	De. Martinez
B. Smith	R	R	2.84	B. Smith
Gross	R	R	4.38	Gross
Perez	R	R	3.31	Perez
Langston	R	R	2.18	Langston
Burke	R	R	2.55	Burke
Heskeith	L	L	5.77	Heskeith
Frey	R	R	5.48	Frey
McGaffign	R	R	4.68	McGaffigan
Z. Smith	R	R	3.49	Z. Smith

(CI) CINCINNATI

BATTERS		BATTERS				BATTERS									
PLAYER	ABBR.	HAND	AVG	HR	SPD	POS	FULL NAME	PLAYER	ABBR.	HAND	AVG	HR	SPD	POS	FULL NAME
Larkin	R	R	342	4	9	I	Larkin	Larkin	R	R	342	4	9	I	Larkin
O'Neill	L	S	276	15	12	0	O'Neill	O'Neill	L	S	276	15	12	0	O'Neill
Benzinger	R	S	245	17	6	I	Benzinger	Benzinger	R	S	245	17	6	I	Benzinger
Davis	R	R	281	34	12	0	Davis	Davis	R	R	281	34	12	0	Davis
Roomees	R	R	263	7	9	0	Roomees	Roomees	R	R	263	7	9	0	Roomees
Griffey	R	R	263	8	6	C	Griffey	Griffey	R	R	263	8	6	C	Griffey
Sabo	R	R	260	6	9	I	Sabo	Sabo	R	R	260	6	9	I	Sabo
Oester	S	S	246	1	4	I	Oester	Oester	S	S	246	1	4	I	Oester
Winnigham	L	L	251	3	9	0	Winnigham	Winnigham	L	L	251	3	9	0	Winnigham
Duncan	S	S	248	3	8	I	Duncan	Duncan	S	S	248	3	8	I	Duncan
Quinones	S	S	244	12	5	I	Quinones	Quinones	S	S	244	12	5	I	Quinones
Collins	S	S	236	0	7	0	Collins	Collins	S	S	236	0	7	0	Collins
Reed	L	L	223	3	5	C	Reed	Reed	L	L	223	3	5	C	Reed
Yingblood	R	R	212	3	6	0	Yingblood	Yingblood	R	R	212	3	6	0	Yingblood

PITCHERS

PLAYER	ABBR.	HAND	ERA	FULL NAME
Browning	L	R	3.39	Browning
Mahler	R	R	3.83	Mahler
Leary	R	R	3.52	Leary
Rijo	R	R	2.84	Rijo
Dibble	R	R	2.09	Dibble
Charlton	L	R	2.93	Charlton
Jackson	L	L	5.60	Jackson
Franco	L	R	3.12	Franco
Scudfder	R	R	4.49	Scudfder
Birtsas	R	R	3.75	Birtsas

★ STATISTICHE GIOCATORI

(CL) CLEVELAND

BATTERS							BATTERS								
PLAYER	ABBR.	HAND	AVG	HR	SPD	POS	FULL NAME	PLAYER	ABBR.	HAND	AVG	HR	SPD	POS	FULL NAME
Browne	R	S	299	5	9	I	Browne	Esreich	L	283	9	43	0	0	Eisenreich
Jacoby	R	R	272	13	6	I	Jacoby	Brett	L	282	12	9	1	1	Brett
Snyder	R	R	215	18	7	0	Snyder	Tartabull	R	268	18	6	0	0	Tartabull
Carter	R	R	243	35	9	0	Carter	Jackson	R	256	32	13	0	0	Jackson
O'Brien	L	L	259	12	6	I	O'Brien	Stilwell	S	261	7	8	1	1	Stilwell
Fermin	R	R	238	0	6	I	Fermin	Selzer	R	281	4	10	1	1	Selzer
Clark	L	L	237	8	5	0	Clark	Boone	R	274	1	6	C	C	Boone
Allanson	R	R	232	3	6	C	Allanson	White	R	256	2	6	I	C	White
James	R	R	306	4	6	0	James	Tabler	R	259	2	6	0	0	Tabler
Kommirsk	R	R	237	8	10	0	Kommirsk	Wilson	S	253	3	12	0	0	Wilson
Skinner	R	R	230	1	5	C	Skinner	Wellman	R	230	2	6	I	I	Wellman
Belle	R	R	225	7	6	I	Belle	MacIarin	R	223	2	5	C	C	MacIarin
McDowell	L	L	222	3	11	0	McDowell	Buckner	L	216	1	6	I	I	Buckner
Aguayo	R	R	175	1	5	I	Aguayo	Thurman	R	195	0	14	0	0	Thurman

PITCHERS

PLAYER	ABBR.	HAND	ERA	FULL NAME
Swindell	L	L	3.37	Swindell
Candioli	R	R	3.10	Candioli
Black	L	L	3.36	Black
Farrell	R	R	3.63	Farrell
D Jones	R	R	2.34	D. Jones
Yett	R	R	5.00	Yett
Bailes	L	L	4.28	Bailes
Orosco	LS	LS	2.08	Orosco
Olin	R	R	3.75	Olin
Atherton	R	R	4.15	Atherton

(KC) KANSAS CITY

BATTERS							BATTERS								
PLAYER	ABBR.	HAND	AVG	HR	SPD	POS	FULL NAME	PLAYER	ABBR.	HAND	AVG	HR	SPD	POS	FULL NAME
Esreich	L	L	283	9	43	0	Eisenreich	Esreich	L	283	9	43	0	0	Eisenreich
Brett	L	L	282	12	9	1	Brett	Brett	L	282	12	9	1	1	Brett
Tartabull	R	R	268	18	6	0	Tartabull	Tartabull	R	268	18	6	0	0	Tartabull
Jackson	R	R	256	32	13	0	Jackson	Jackson	R	256	32	13	0	0	Jackson
Stilwell	S	S	261	7	8	1	Stilwell	Stilwell	S	261	7	8	1	1	Stilwell
Selzer	R	R	281	4	10	1	Selzer	Selzer	R	281	4	10	1	1	Selzer
Boone	R	R	274	1	6	C	Boone	Boone	R	274	1	6	C	C	Boone
White	R	R	256	2	6	I	White	White	R	256	2	6	I	C	White
Tabler	R	R	259	2	6	0	Tabler	Tabler	R	259	2	6	0	0	Tabler
Wilson	S	S	253	3	12	0	Wilson	Wilson	S	253	3	12	0	0	Wilson
Wellman	R	R	230	2	6	I	Wellman	Wellman	R	230	2	6	I	I	Wellman
MacIarin	R	R	223	2	5	C	MacIarin	MacIarin	R	223	2	5	C	C	MacIarin
Buckner	L	L	216	1	6	I	Buckner	Buckner	L	216	1	6	I	I	Buckner
Thurman	R	R	195	0	14	0	Thurman	Thurman	R	195	0	14	0	0	Thurman

PITCHERS

PLAYER	ABBR.	HAND	ERA	FULL NAME
Sabritsagh	R	R	2.16	Sabritsagh
Gubicza	R	R	3.04	Gubicza
Aquino	R	R	3.50	Aquino
Lebrandt	L	L	5.14	Lebrandt
Gordon	R	R	3.64	Gordon
Montgomery	R	R	1.37	Montgomery
Leach	R	R	4.15	Leach
Crawford	R	R	2.83	Crawford
Luecken	R	R	3.42	Luecken
Farr	R	R	4.12	Farr

★ STATISTICHE GIOCATORI

(NY) NEW YORK (NATIONAL)

BATTERS		PLAYER ABBR.	HAND	AVG	HR	SPD	POS	FULL NAME
		McReynolds	R	272	22	10	O	McReynolds
		Jeffries	S	258	12	12	I	Jeffries
		Strawberry	L	225	29	9	O	Strawberry
		Johnson	S	287	36	5	I	Johnson
		Samuel	R	235	11	16	O	Samuel
		Magadan	L	286	4	5	I	Magadan
		Lyons	R	247	3	4	C	Lyons
		Elster	R	231	10	6	I	Elster
		Carreon	R	308	6	6	O	Carreon
		Sasser	L	291	1	5	C	Sasser
		Teufel	R	256	2	5	I	Teufel
		Hernandez	L	233	4	4	I	K. Hernandez
		Miller	R	231	1	7	I	Miller
		Wilson	S	205	3	7	O	Wilson

PITCHERS

PLAYER ABBR.	HAND	ERA	FULL NAME
Fernandez	L	2.83	Fernandez
Cone	R	3.52	Cone
Darling	R	3.52	Darling
Ojeda	L	3.47	Ojeda
Gooden	R	2.89	Gooden
Myers	L	2.35	Myers
Aguilera	R	2.34	Aguilera
Musselman	R	3.08	Musselman
Innis	R	3.18	Innis
Aase	R	3.94	Aase

(HO) HOUSTON

BATTERS		PLAYER ABBR.	HAND	AVG	HR	SPD	POS	FULL NAME
		Puhl	L	271	0	8	O	Puhl
		Biggio	R	257	13	13	C	Biggio
		Wilson	R	266	11	5	O	Wilson
		Davis	R	269	34	6	I	Davis
		Caminitti	S	255	10	6	I	Caminitti
		Ramirez	R	246	6	5	I	Ramirez
		Young	S	233	0	15	O	Young
		Doran	S	219	8	12	I	Doran
		Bass	S	300	5	9	O	Bass
		Trevino	R	290	2	5	O	Trevino
		Spillman	R	278	0	6	O	Spillman
		Yelding	R	233	0	10	I	Yelding
		Reynolds	L	201	2	6	I	Reynolds
		Gross	R	200	0	5	C	Gross

PITCHERS

PLAYER ABBR.	HAND	ERA	FULL NAME
Scott	R	3.10	Scott
Deshaies	L	2.91	Deshaies
Portugal	R	2.75	Portugal
Clancy	R	5.08	Clancy
Darwin	R	2.36	Darwin
Anderson	R	1.54	Anderson
Agosto	L	2.93	Agosto
Scatzeber	R	4.45	Scatzeber
Smith	R	2.64	Smith
Forsch	R	5.32	Forsch

★ STATISTICHE GIOCATORI

(DT) DETROIT

BATTERS		BATTERS											
PLAYER ABBR.	HAND	AVG	HR	SPD	POS	FULL NAME	PLAYER ABBR.	HAND	AVG	HR	SPD	POS	FULL NAME
Pettis	S	257	1	16	0	Pettis	Gladden	R	295	8	13	0	Gladden
Bergman	L	268	7	5	I	Bergman	Puckett	R	339	9	9	0	Puckett
Heath	R	263	10	7	C	Heath	Gaetti	R	251	19	8	I	Gaetti
Whitaker	L	251	28	7	I	Whitaker	Hrbek	L	272	25	6	I	Hrbek
Ward	R	253	9	6	0	Ward	Harper	R	325	8	5	C	Harper
Trammell	R	243	5	9	I	Trammell	Gagne	R	272	9	9	I	Gagne
Jones	R	259	3	6	I	Jones	Larkin	S	267	6	7	I	Larkin
Lynn	L	241	11	5	0	Lynn	Bush	L	263	14	7	0	Bush
Lemmon	R	237	7	6	0	Lemmon	Baker	S	295	0	6	I	Baker
Nokes	L	250	9	4	C	Nokes	Newman	S	253	0	9	I	Newman
Schu	R	214	7	5	I	Schu	Moses	S	281	1	9	0	Moses
Strange	R	214	1	7	0	Strange	Castillo	R	257	8	6	0	Castillo
K Williams	R	205	6	9	0	K. Williams	Backman	S	231	1	5	I	Backman
Brumley	S	198	1	9	I	Brumley	Laudner	R	222	6	6	C	Laudner

PITCHERS

PLAYER ABBR.	HAND	ERA	FULL NAME
Tanana	L	3.58	Tanana
Morris	R	4.86	Morris
Alexandr	R	4.44	Alexander
Robinson	R	4.73	Robinson
Henneman	R	3.70	Henneman
Gibson	L	4.64	Gibson
Williams	RS	3.64	F. Williams
Nunez	R	4.17	Nunez
Hraandez	R	5.74	Hernandez
Havins	L	5.00	Havins

(MN) MINNESOTA

BATTERS		BATTERS											
PLAYER ABBR.	HAND	AVG	HR	SPD	POS	FULL NAME	PLAYER ABBR.	HAND	AVG	HR	SPD	POS	FULL NAME
Gladden	R	295	8	13	0	Gladden	Anderson	L	3.80	Anderson			
Puckett	R	339	9	9	0	Puckett	Smith	R	3.92	Smith			
Gaetti	R	251	19	8	I	Gaetti	Viola	L	3.79	Viola			
Hrbek	L	272	25	6	I	Hrbek	Aguilera	R	3.21	Aguilera			
Harper	R	325	8	5	C	Harper	Berenguer	R	3.48	Berenguer			
Gagne	R	272	9	9	I	Gagne	Reardon	R	4.07	Reardon			
Larkin	S	267	6	7	I	Larkin	Rawley	L	5.21	Rawley			
Bush	L	263	14	7	0	Bush	Dyer	R	4.82	Dyer			
Baker	S	295	0	6	I	Baker	Wayne	L	3.30	Wayne			
Newman	S	253	0	9	I	Newman	Gonzalez	R	4.66	Gonzalez			
Moses	S	281	1	9	0	Moses							
Castillo	R	257	8	6	0	Castillo							
Backman	S	231	1	5	I	Backman							
Laudner	R	222	6	6	C	Laudner							

PITCHERS

PLAYER ABBR.	HAND	ERA	FULL NAME
Anderson	L	3.80	Anderson
Smith	R	3.92	Smith
Viola	L	3.79	Viola
Aguilera	R	3.21	Aguilera
Berenguer	R	3.48	Berenguer
Reardon	R	4.07	Reardon
Rawley	L	5.21	Rawley
Dyer	R	4.82	Dyer
Wayne	L	3.30	Wayne
Gonzalez	R	4.66	Gonzalez

★ STATISTICHE GIOCATORI

(PH) PHILADELPHIA

BATTERS		PLAYER ABBR.	HAND	AVG	HR	SPD	POS	FULL NAME
		Dykstra	L	237	7	14	0	Dykstra
		Herr	S	287	2	9	1	Herr
		Thon	R	271	15	7	1	Thon
		V.Hayes	R	259	26	13	0	W.Hayes
		Kruk	L	300	8	6	0	Kruk
		Jordan	R	285	12	6	1	Jordan
		C.Hayes	R	257	8	6	1	C.Hayes
		Daulton	L	201	8	6	C	Daulton
		Ready	R	264	8	6	1	Ready
		Lake	R	252	2	5	C	Lake
		Jelitz	S	243	4	6	1	Jelitz
		Ford	L	218	1	7	0	Ford
		Murphy	R	218	9	5	1	Murphy
		Demier	R	171	1	6	0	Demier

PITCHERS

PLAYER ABBR.	HAND	ERA	FULL NAME
Howell	R	3.44	Howell
Cook	R	3.72	Cook
Ruffin	L	4.44	Ruffin
Mulholland	R	4.92	Mulholland
Parrett	R	2.98	Parrett
McDowell	RS	1.96	McDowell
Harris	R	3.58	Harris
Frothirth	R	3.59	Frothirth
McWilliams	R	4.10	McWilliams
Carman	L	5.24	Carman

(LA) LOS ANGELES

BATTERS		PLAYER ABBR.	HAND	AVG	HR	SPD	POS	FULL NAME
		Randolph	R	282	2	7	1	Randolph
		Gonzalez	R	268	3	8	0	Gonzalez
		Marshall	R	260	11	5	0	Marshall
		Murray	S	247	20	7	1	Murray
		Hamilton	R	245	12	4	1	Hamilton
		Scioscia	L	250	10	5	C	Scioscia
		Griffin	S	247	0	9	1	Griffin
		Harris	R	236	3	9	0	Harris
		Hatcher	R	295	2	6	1	Hatcher
		Stubbs	L	291	4	6	1	Stubbs
		Anderson	R	229	1	6	1	Anderson
		Gibson	L	213	9	9	0	Gibson
		Shelby	S	183	1	10	0	Shelby
		Dempsey	R	179	4	5	C	Dempsey

PITCHERS

PLAYER ABBR.	HAND	ERA	FULL NAME
Belcher	R	2.82	Belcher
Hershiser	R	2.31	Hershiser
Valenzuela	L	3.43	Valenzuela
Morgan	R	2.53	Morgan
Martinez	R	3.19	Martinez
Howell	R	1.58	Howell
Pena	R	2.13	Pena
Wetland	R	3.77	Wetland
Searge	L	3.53	Searge
Crews	R	3.21	Crews

★ STATISTICHE GIOCATORI

(MW) MILWAUKEE

BATTERS		AVG	HR	SPD	POS	FULL NAME
PLAYER ABBR.	HAND	315	11	13	I	Molitor
Molitor	R	274	0	12	I	Gantner
Gantner	L	247	15	10	O	Braggs
Braggs	R	318	21	11	O	Yount
Yount	R	265	12	6	I	Brock
Brock	L	255	4	9	O	Spiers
Spiers	R	248	5	9	C	Surhoff
Surhoff	L	247	5	8	I	Shelfield
Shelfield	R	210	26	6	O	Deer
Deer	R	241	3	12	O	Felder
Felder	S	234	6	5	C	O'Brien
O'Brien	R	232	3	6	O	Francona
Francona	R	209	0	6	I	Romero
Romero	R	194	0	6	I	Pollidor
Pollidor	R					

PITCHERS		ERA	FULL NAME
PLAYER ABBR.	HAND	2.95	Bosio
Bosio	R	5.31	August
August	R	3.46	Higuera
Higuera	R	5.13	Reuss
Reuss	R	2.83	Crim
Crim	R	3.35	Knudson
Knudson	R	3.12	Navarro
Navarro	R	2.35	Plesac
Plesac	L	3.54	Fossas
Fossas	R	3.84	Krueger
Krueger	R		

(OK) OAKLAND

BATTERS		AVG	HR	SPD	POS	FULL NAME
PLAYER ABBR.	HAND	274	12	20	O	R. Henderson
R. Hendrsn	R	336	2	15	I	Lansford
Lansford	R	269	17	7	O	Cansco
Cansco	R	231	33	5	I	McGwire
McGwire	R	273	7	4	C	Steinbach
Steinbach	R	264	22	3	O	Parker
Parker	L	262	4	6	I	Phillips
Phillips	S	252	3	7	I	Gallego
Gallego	R	250	15	7	O	D. Henderson
D. Hendrsn	R	248	1	9	O	Javier
Javier	S	242	7	5	I	Phelps
Phelps	L	233	3	8	I	Weiss
Weiss	S	232	1	9	I	Blankenship
Blanknsip	R	228	5	6	C	Hassey
Hassey	L					

PITCHERS		ERA	FULL NAME
PLAYER ABBR.	HAND	3.32	Stewart
Stewart	R	2.61	Moore
Moore	R	4.36	Davis
Davis	R	3.00	Weich
Weich	R	2.24	Burns
Burns	R	1.56	Eckersly
Eckersly	RS	3.73	C. Young
C. Young	L	3.26	Nelson
Nelson	R	2.35	Honeycut
Honeycut	L	1.88	Corsi
Corsi	R		

★ STATISTICHE GIOCATORI

(PI) PITTSBURGH

BATTERS	PLAYER ABBR.	HAND	AVG	HR	SPD	POS	FULL NAME
	Reynolds	S	270	6	12	0	Reynolds
	Bell	R	258	2	6	1	Bell
	Bonds	L	248	19	14	0	Bonds
	Bonilla	S	281	24	8	1	Bonilla
	Van Slyk	L	237	9	10	0	Van Slyke
	Lind	R	232	2	10	1	Lind
	Hatcher	R	231	4	12	1	Hatcher
	Ortiz	R	217	1	4	C	Ortiz
	LaValier	L	316	2	6	C	LaValier
	Restus	R	283	6	13	0	Restus
	Dstefano	L	247	2	4	1	Dstefano
	Cangiosi	S	219	0	10	0	Cangiosi
	Quinones	S	209	3	5	1	Quinones
	King	R	195	5	6	1	King

PITCHERS

PLAYER ABBR.	HAND	ERA	FULL NAME
Drabek	R	2.80	Drabek
Smiley	L	2.81	Smiley
Walk	R	4.41	Walk
Robinson	R	4.58	Robinson
Heaton	R	3.05	Heaton
Kramer	R	3.96	Kramer
Kipper	R	2.93	Kipper
Landrum	L	1.67	Landrum
Bair	R	2.27	Bair
Reed	R	5.60	Reed

(SD) SAN DIEGO

BATTERS	PLAYER ABBR.	HAND	AVG	HR	SPD	POS	FULL NAME
	Gwynn	L	336	4	16	0	Gwynn
	Roberts	S	301	3	12	1	Roberts
	Santiago	R	236	16	9	C	Santiago
	J Clark	R	242	26	7	1	Ja. Clark
	R Alomar	S	295	7	16	1	R. Alomar
	Templeton	S	255	6	5	1	Templeton
	James	L	243	13	6	0	James
	Martinez	R	221	6	4	0	Martinez
	Flannery	L	231	0	6	1	Flannery
	Jackson	R	218	4	6	0	Jackson
	Pajarulo	R	196	3	6	1	Pagliarulo
	Nelson	L	195	3	6	1	Nelson
	Parent	R	191	7	6	C	Parent
	Abner	R	176	2	6	0	Abner

PITCHERS

PLAYER ABBR.	HAND	ERA	FULL NAME
Whitson	R	2.66	Whitson
Hurst	L	2.69	Hurst
Rasmussen	L	4.26	Rasmussen
Terrell	R	4.01	Terrell
Grant	R	3.33	Grant
Harris	R	2.60	Harris
M Davis	L	1.85	M. Davis
Show	R	4.23	Show
Schraldi	R	3.51	Schraldi
Benes	R	3.51	Benes

★ STATISTICHE GIOCATORI

(SE) SEATTLE

BATTERS	PLAYER ABBR.	HAND	AVG	HR	SPD	POS	FULL NAME
	Reynolds	S	300	0	13	I	Reynolds
	Griffey	R	264	16	10	I	Griffey
	Davis	L	305	21	5	I	Davis
	Leonard	R	254	24	6	O	Leonard
	Buhrer	R	275	9	6	O	Buhrer
	Bradley	L	274	3	6	C	Bradley
	Presley	L	266	13	9	O	Briely
	Coles	R	236	12	4	I	Presley
	Cotto	R	252	10	7	O	Coles
	Martinez	R	264	9	9	O	Cotto
	Valle	R	237	7	6	C	Martinez
	Cochrane	R	235	3	5	I	Valle
	Vizquel	R	220	1	5	O	Cochrane

PITCHERS	PLAYER ABBR.	HAND	ERA	FULL NAME
	Bankhead	R	3.34	Bankhead
	Harrison	R	3.18	Harrison
	Holman	R	3.44	Holman
	Johnson	R	4.40	Johnson
	Swift	R	4.43	Swift
	Reed	R	3.19	Reed
	Jackson	R	3.17	Jackson
	Powell	L	5.00	Powell
	Scholler	R	2.81	Scholler
	Trout	L	6.60	Trout

(SL) ST. LOUIS

BATTERS	PLAYER ABBR.	HAND	AVG	HR	SPD	POS	FULL NAME
	Thompson	L	280	4	13	O	Thompson
	Guerrero	R	311	17	4	I	Guerrero
	Pardielin	S	264	13	8	I	Pardielin
	Braunsky	R	239	20	6	O	Braunsky
	Oquendo	S	291	1	6	I	Oquendo
	Smith	S	273	2	13	I	Smith
	Pena	R	259	4	6	C	Pena
	Coleman	S	254	2	19	O	Coleman
	Walling	L	304	1	4	O	Walling
	Jones	L	293	0	5	I	Jones
	Morris	L	239	2	5	O	Morris
	McGee	S	236	3	8	O	McGee
	Pagnozzi	R	150	0	6	C	Pagnozzi
	Lindeman	R	111	0	6	O	Lindeman

PITCHERS	PLAYER ABBR.	HAND	ERA	FULL NAME
	Magrane	L	2.91	Magrane
	DeLeon	R	3.05	DeLeon
	Terry	R	3.57	Terry
	Hill	R.	3.80	Hill
	Dipino	L	2.45	Dipino
	Quisenberry	RS	2.64	Quisenberry
	Dayley	L.	2.87	Dayley
	Costello	R	3.32	Costello
	Carpenter	R	3.18	Carpenter
	Worrell	R	2.96	Worrell

★ STATISTICHE GIOCATORI

(SF) SAN FRANCISCO

BATTERS	PLAYER ABBR.	HAND	AVG	HR	SPD	POS	FULL NAME
	Butler	L	283	4	14	0	Butler
	Thompson	R	241	13	9	1	Thompson
	Clark	L	333	23	8	1	Clark
	Mitchell	R	291	47	6	0	Mitchell
	Williams	R	202	18	5	1	Williams
	Riles	L	278	7	6	1	Riles
	Kennedy	L	239	5	5	C	Kennedy
	Mitronado	R	217	9	6	0	Mitronado
	Oberkiel	L	269	2	5	1	Oberkiel
	Nixon	R	265	1	9	0	Nixon
	Lifton	R	252	4	6	1	Lifton
	Urbie	S	221	1	7	1	Urbie
	Minwaring	R	210	0	6	C	Minwaring
	Sheridan	L	205	3	7	0	Sheridan

PITCHERS

PLAYER ABBR.	HAND	ERA	FULL NAME
Reuschel	R	2.94	Reuschel
Garrells	R	2.28	Garrells
Robinson	R	3.43	Robinson
Knepper	R	5.13	Knepper
Lacoss	R	3.17	Lacoss
Brantley	R	4.07	Brantley
Hammer	L	3.76	Hammer
Bdrosian	RS	2.87	Bdrosian
Dravecky	L	3.46	Dravecky
Lefterts	LS	2.69	Lefterts

(TO) TORONTO

BATTERS	PLAYER ABBR.	HAND	AVG	HR	SPD	POS	FULL NAME
	Liriano	S	263	5	10	1	Liriano
	Gruber	R	290	18	9	1	Gruber
	Bell	R	287	18	6	0	Bell
	McGriff	L	269	36	7	1	McGriff
	Whitt	L	262	11	6	C	Whitt
	Felix	S	258	9	11	0	Felix
	Fernandez	S	257	11	12	1	Fernandez
	Moseby	L	221	11	12	0	Moseby
	Wilson	R	298	2	9	0	Wilson
	Lee	S	260	3	6	1	Lee
	Borders	R	257	3	5	C	Borders
	Mulliniks	L	238	3	5	1	Mulliniks
	Lawless	R	229	0	10	0	Lawless
	Brenly	R	170	1	6	C	Brenly

PITCHERS

PLAYER ABBR.	HAND	ERA	FULL NAME
Stieb	R	3.35	Stieb
Key	L	3.88	Key
Cenutti	L	3.07	Cenutti
Flanagan	L	3.93	Flanagan
Henke	R	1.92	Henke
Wells	L	2.40	Wells
Willis	R	3.66	Willis
Stollmyre	R	3.88	Stollmyre
Ward	R	3.77	Ward
Castillo	L	6.11	Castillo

★ STATISTICHE GIOCATORI

(TX) TEXAS

BATTERS		AVG	HR	SPD	POS	FULL NAME
PLAYER ABBR.	HAND					
Espy	S	257	3	16	O	Espy
Franco	R	316	13	12	I	Franco
Baines	L	309	16	4	O	Baines
Sierra	S	306	29	8	O	Sierra
Incavigli	R	236	21	7	O	Incaviglia
Bueschele	R	235	16	5	I	Bueschele
Palmeiro	L	275	8	6	I	Palmeiro
Petralli	L	304	4	5	C	Petralli
Mannique	L	275	4	6	I	Mannique
Leach	R	272	1	6	I	Leach
Kunkel	R	270	8	6	I	Kunkel
Stanley	R	246	1	6	O	Stanley
Sundberg	R	197	2	6	O	Sundberg
Kreuter	S	152	5	6	C	Kreuter

PITCHERS		ERA	FULL NAME
PLAYER ABBR.	HAND		
Ryan	R	3.20	Ryan
Brown	R	3.35	Brown
Witt	R	5.14	Witt
Jeffcoat	R	3.58	Jeffcoat
Hough	R	4.35	Hough
Russell	R	1.98	Russell
Guante	R	3.91	Guante
Rogers	R	2.93	Rogers
Hall	L	3.70	Hall
Mielke	R	3.26	Mielke

(NA) NATIONAL ALL STARS

BATTERS		AVG	HR	SPD	POS	FULL NAME
PLAYER ABBR.	HAND					
Smith	S	273	2	13	I	Smith
Gwynn	L	336	4	16	O	Gwynn
Clark	L	333	23	8	I	Clark
Mitchell	R	291	47	6	O	Mitchell
E Davis	R	281	34	12	O	E. Davis
Johnson	S	287	36	5	I	Johnson
Sundberg	R	290	30	10	I	Sundberg
Santiago	R	236	16	9	C	Santiago
Guarro	R	311	17	4	I	Guarro
Bonilla	S	281	24	8	I	Bonilla
G Davis	R	269	34	6	I	G. Davis
V Hayes	L	259	26	13	O	V Hayes
Pena	R	259	4	6	C	Pena
Dawson	R	252	21	7	O	Dawson

PITCHERS		ERA	FULL NAME
PLAYER ABBR.	HAND		
Smoltz	R	2.94	Smoltz
Sutcliffe	R	3.66	Sutcliffe
Reuschel	R	2.94	Reuschel
Hrshiser	R	2.31	Hershiser
Williams	L	2.76	Williams
Franco	L	3.12	Franco
Howell	R	1.58	Howell
Landrum	R	1.67	Landrum
M Davis	L	1.85	M. Davis
Burke	R	2.55	Burke

★ STATISTICHE GIOCATORI

(AM) AMERICAN ALL STARS

BATTERS		PLAYER ABBR.	HAND	AVG	HR	SPD	POS	FULL NAME
		Jackson	R	256	32	13	0	Jackson
		Boggs	R	330	3	6	1	Boggs
		Puckett	R	339	9	9	0	Puckett
		Sierra	S	306	29	8	0	Sierra
		Franco	R	316	13	12	1	Franco
		C Ripken	R	257	21	5	1	C. Ripken
		McGwire	R	231	33	5	1	McGwire
		Sternbach	R	273	7	4	C	Sternbach
		Baines	L	309	16	4	0	Baines
		Sax	R	315	5	16	1	Sax
		Mattlingly	L	303	23	6	1	Mattlingly
		Tefflon	S	258	26	6	C	Tefflon
		Leonard	R	254	24	6	0	Leonard
		Gaetti	R	251	19	8	1	Gaetti

PITCHERS

PLAYER ABBR.	HAND	ERA	FULL NAME
Swindell	L	3.37	Swindell
Ryan	R	3.20	Ryan
Finley	L	2.57	Finley
Gubicza	R	3.04	Gubicza
Stewart	R	3.32	Stewart
Moore	R	2.61	Moore
Henneman	R	3.70	Henneman
D.Jones	R	2.34	D. Jones
Plesac	L	2.35	Plesac
Russell	R	1.98	Russell

(NY) NEW YORK (AMERICAN)

BATTERS		PLAYER ABBR.	HAND	AVG	HR	SPD	POS	FULL NAME
		Sax	R	315	5	16	1	Sax
		Kelly	R	302	9	14	0	Kelly
		Barfield	R	234	23	7	0	Barfield
		Mattlingly	L	303	23	6	1	Mattlingly
		Polonia	L	300	3	12	0	Polonia
		Espinosa	R	262	0	6	1	Espinosa
		Hall	R	260	17	4	0	Hall
		Slaughter	R	251	5	5	C	Slaughter
		Balboni	R	237	17	5	1	Balboni
		Velarde	R	340	2	6	1	Velarde
		Gerén	R	288	9	5	C	Gerén
		Brookens	R	226	4	6	1	Brookens
		Pagliariulo	L	197	4	5	1	Pagliariulo
		Tollerson	R	164	1	7	0	Tollerson

PITCHERS

PLAYER ABBR.	HAND	ERA	FULL NAME
Hawkins	R	4.80	Hawkins
Cary	R	3.26	Cary
Parker	R	3.68	Parker
Lapoint	L	5.62	Lapoint
Plunk	R	3.28	Plunk
Guettman	L	2.45	Guettman
Cadaret	R	4.05	Cadaret
Terrell	R	4.01	Terrell
McCullers	R	4.57	McCullers
Rignetti	L	3.00	Rignetti



**LE PIRATAGE
C'EST DU VOL**

AVIS DE COPYRIGHT

Ce programme est protégé par la législation applicable en matière de copyright et ne peut pas être reproduit pour une copie de sauvegarde, tout ou en partie ou mis en circulation sans le consentement du détenteur du copyright.

Toutes informations relatives au piratage peuvent être obtenues à The Federation Against Software Theft via 02028 860277.



**LE PIRATAGE
C'EST DU VOL**

AVERTISSEMENT

C'est un crime puni par la loi que de vendre, louer, offrir ou exposer pour la vente ou la location, ou distribuer autrement des copies en contrefaçon (illegales) de ce programme informatique et les personnes commettant ce délit seront poursuivies en justice.

Toutes informations relatives au piratage peuvent être obtenues à The Federation Against Software Theft via 02028 860277.



**PIRACY
IS THEFT**

COPYRIGHT NOTICE

This program is protected under UK copyright law and may not be copied, back-up, hired or reproduced or otherwise modified without the consent of the copyright owner.

Any information of piracy should be passed to The Federation Against Software Theft, 02028 860277.



**RAUKOPIEREN
IST DIEBSTAHL**

COPYRIGHT-HINWEIS

Dieses Programm ist urheberrechtlich geschützt (ist) und darf nicht kopiert, nachgemacht oder anderweitig reproduziert werden, es sei denn die Zustimmung des Copyright-Inhabers ist eingeholt worden.

Toutes informations relatives au piratage peuvent être obtenues à The Federation Against Software Theft via 02028 860277.



**RAUKOPIEREN
IST DIEBSTAHL**

ACHTUNG!

Es handelt sich um eine kriminelle Handlung, die durch Strafrecht verboten ist, umher zu geben oder anzubieten für den Verkauf, die Miete oder die Leihgabe. Diejenigen, die dies tun, werden strafrechtlich verfolgt.

Toutes informations relatives au piratage peuvent être obtenues à The Federation Against Software Theft via 02028 860277.



**PIRACY
IS THEFT**

WARNING

It is a criminal offence to sell, hire, offer or expose for sale, or hire or otherwise distribute infringing (illegal) copies of this computer program and persons found doing so will be prosecuted.

Any information of piracy should be passed to The Federation Against Software Theft, 02028 860277.