



# SONIC

THE HEDGEHOG

ソニック・ザ・ヘッジホッグ



取扱説明書

# GAME GEAR



SEGA

このたびはゲームギアカートリッジ「ソニック・ザ・ヘッジホッグ」  
をお買い上げいただき、誠にありがとうございました。ゲームを始め  
る前にこの取扱説明書をお読みいただきますと、より楽しく遊ぶこと  
ができます。

**SONIC**  
THE HEDGEHOG

もくじ

ストーリー	4
操作方法	6
遊び方	8
ゾーン紹介	17
敵キャラクター	22
使用上のご注意	26



走る、走る。回る、回る。

ソニック・ザ・ヘッジホッグは

世界一速いハリネズミ。

今度はゲームギアで、大活躍!



# ストーリー

ソニックが動物たちと暮らすサウスアイランドは、豊かな自然に恵まれた楽園だ。宝石や遺跡の宝庫でもあり、幻の“カオスエメラルド”が眠る島ともいわれている。カオスエメラルドは、すべての生物にエネルギーを与える超物質。さらに科学技術によって核兵器やレーザー兵器にも利用できるのだ。

## 島の動物たち



フリッキー



ポッキー



ベッキー



ある日、カオスエメラルドを狙うドクター・エッグマンが、島に降り立った。そして島の動物たちをカプセルに閉じ込め、自分の思い通りになるロボットを送り込んだ。

「今や、島中がおまえの敵。世界はすべてワシのものになるのじゃ」

タイヘンだ！行け！ソニック・ザ・ヘッジホッグ。みんなが助けを待っている。



リッキー



クッキー



ピッキー



ロッキー

**SONIC**  
THE HEDGEHOG



### スタートボタン

- ゲームスタート
- ゲーム中に押すとポーズ（もう一度押すとゲーム再開）

### ほうこう 方向ボタン

- 左右に押すとソニックの移動（押し続けると加速）
- 走っているとき下に押すと、回転しながら進む。
- 立ち止まっているとき上下に押すと、画面が上下にスクロール

### ①ボタン ②ボタン

- 回転ジャンプ（敵に体当たりすると、アタック）





## ■ゲームスタート

タイトル画面のときにスタートボタンを押すと、エリアマップ画面(ソニックの現在位置を表示)に変わります。スタートボタンを押して、さあゲームスタート!



タイトル画面



エリアマップ画面



SONIC  
THE HEDGEHOG

## ■ゲームの進め方

敵を倒し、リングを取りながら、全6ゾーンを進みます。各ゾーンは3つのアクトに分かれ、さまざまなトラップが仕掛けられています。各アクトの終わりにあるボーナスプレート(14ページ)を通過すると、アクトクリアとなります。

アクト3でドクター・エッグマンを倒し、カプセルのボタンを押せば、つかまっている動物たちを救出でき、ゾーンクリアとなります。

## [カオスエメラルド]

各ゾーンにひとつずつカオスエメラルドが隠されています。全部集めると、本当のエンディングを見ることができます。



ゲームの画面の見方



① 持っているリングの数

② 経過時間

10:00になるとタイムオーバーとなり、ソニックプレートの数字が1つ減ります。

③ ソニックプレート

ソニックの数を表します。この数字が1のときに倒れると、ゲームオーバーです。



[リング]

リングを1個でも持っていれば、敵からダメージを受けても大丈夫。ただし持っているリングは全部なくなります（散らばったリングを拾うことはできません）。

[ソニックの1 up]

リングを100個取ることに、スコアが50,000点増えることに、ソニックは1 upします。また1 upアイテムを取ったときにも増えます。

## ■アイテム

アイテムボックスを壊すと、お役立ちアイテムが取れます。



## ビッグ10リング

リングが10個手に入る。



## 1 up

ソニックの数が1 upする。



## ハイスピード

一定時間、ソニックの動きが速くなる。



## バリア

敵のダメージやトラップから、ソニックを守る。ただし一度ダメージを受けるとなくなる。



## 無敵

一定時間、敵からダメージを受けない。またトラップに引っ掛かっても大丈夫。



## ポイントマーカー

これを取ったあとでソニックが倒れると、取った場所から再スタートできる。(このときもう一度アイテムボックスを壊してポイントマーカーを取っておかないと、次に倒れたとき、この場所から再スタートできなくなる。)

## ■ボーナスプレート

アクト1, 2の終わりに必ずあります。ソニックが通過するとプレートが回り、止まったときのマークによって、いろいろなことが起こります。



スカ。何も起こらない。



リングが10個増える



ソニックの数が1UPする。



ゾーン1~4でリングを50個以上持っているとき、このマークになり、スペシャルステージ(16ページ)へ進める。



## ■スコア画面

各アクトをクリアすると、次の画面に変わります。

①スコアの合計

②タイムボーナス (クリアタイムに応じて加算されます)

③リングボーナス (リングの数に応じて加算されます)

SONIC HAS PASSED 1 ACT	
① SCORE	800
② TIME	100
③ RING	71 x100
x04	

## タイムアタックにチャレンジ!

超高速タイムでクリアすると、思いがけないボーナス点が入る。友だちとクリアタイムを競うもの面白いヨ。グリーンヒルゾーンで挑戦してみよう。



## ■スペシャルステージ

月が輝く夜のステージ。リングを取りながら、制限時間内にゴールを目指します。



## コンティニュー

スペシャルステージだけにあるアイテム。これを取るとコンティニュー回数が増える。



★制限時間内にゴールできないと、取ったリングとコンティニューはなくなります。



## しょうかい ゾーン紹介

### ●ゾーン1

## GREEN HILL (グリーンヒル)

ヤシの木や南国の花が咲いているフィールド。なだらかな丘を進むと、地下への入口が……。ソニックは、地下水の流れる洞窟を抜けなければならないのだ。



## ●ゾーン2

## BRIDGE (ブリッジ)

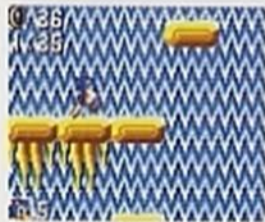
湖には小さな島がたくさんある。島と島を結ぶ吊り橋は、ところどころ壊れていてキケン！ さすがのソニックでも、深い湖に落ちたら、ひとたまりもない。



## ●ゾーン3

## JUNGLE (ジャングル)

岩山のふもとは、木がうっそうと繁るジャングル。ひときわ大きな滝が行く手をはばむけど、ここを登らなければ、エッグマンのもとへたどり着けないゾ。



●ゾーン4

## LABYRINTH (ラビリンス)

不気味な洞窟……。実はそこは、水没した迷宮だった。泳ぎの苦手なソニックは、水中で速く動けない。息が切れそうになるとカウントダウンされるよ。



●ゾーン5

## SCRAP BRAIN (スクラップブレイン)

とうとうドクター・エッグマンの基地の入口に。今までよりも過激なトラップ。道をよく覚えて、同じところをグルグル回らないように！



●ゾーン6

## SKY BASE (スカイベース)

エッグマンは、なんと上空に立ちこめるスモッグの中へ……。いったいあの中には？ ソニックは果敢にも、雷鳴とどろく雲の中に飛び込んだ。



## てき 敵キャラクター

### モトラ

行ったり来たり。ただただ歩いてくるヤツ。



### ビートン

ピーツと近づき、止まってバシュツと攻撃。

### バタバタ

ときどき水面からバシャツと飛び出してくる。



### ガニガニ

シャカシャカ横歩き。ハサミから弾を撃つゾ。

### メレオン

音段は隠れているが、ソニックが近づくと……。



### ナール

うねうね前進。胸体に当たらないように気をつけて。



### ヤドリン

上からつぶそうとすると、チクリとやられるぞ。



### ブクブク

あっちへブクブク……  
こっちへブクブク。



### モグリン

地面の中からニョキッ  
と現れ、動き出す。



### ウニダス

近づく<sup>きづく</sup>と怒るヤツ。  
トゲボールを投<sup>な</sup>げてくる。



### ウニウニ

痛<sup>いた</sup>そう<sup>な</sup>トゲがぐ〜るぐる、  
しゃがんでよける！

### ボム

ソニックに近づ<sup>きか</sup>き大爆発<sup>だいばくはつ</sup>！  
破片<sup>さへん</sup>に当たると痛いヨ。



### トントン

ジャンプしたあと、  
爆弾<sup>ばくだん</sup>をボロボロ。



し よう じょう  
使用上のご注意



- カートリッジを抜き差しするときは、必ず本体の電源を切ってください。
- カートリッジを無理に折り曲げないでください。
- 端子部に触れたり、水でぬらしたりしないでください。
- 精密機器ですので、絶対に分解しないでください。また極端な温度条件のもとでの使用、保管は避けてください。
- シンナーやベンジンなどを使って、拭かないでください。
- ゲームをするときは健康のため、1時間ごとに10~20分の休憩をとってください。

株式会社 **セガ・エンタープライゼス**

本社 〒144 東京都大田区羽田1-2-12 お客様サービスセンター ☎03(3742)7068(直通)  
札幌支店 〒062 北海道札幌市豊平区豊平五条3-2-34 ☎011(841)0268  
関西支店 〒561 大阪府豊中市豊南町東2-5-3 ☎06(334)5331  
博多支店 〒810 福岡県福岡市中央区白金2-5-15 ☎092(522)4715

修理について

修理を依頼される場合は、下記または各支店までお申しつけください。  
株式会社セガ・エンタープライゼス 佐倉事業所 HE補修管理課  
〒285 千葉県佐倉市大作1-3-4 ☎0434(98)2610(直通)

Patents: U.S. Nos. 4,442,466/4,454,594/4,482,076; Europe No. 80244; Canada No. 1,183,276;  
Hong Kong No. 88-4302; Singapore No. 88-155; Japan No. 82-205606 (Pending)

