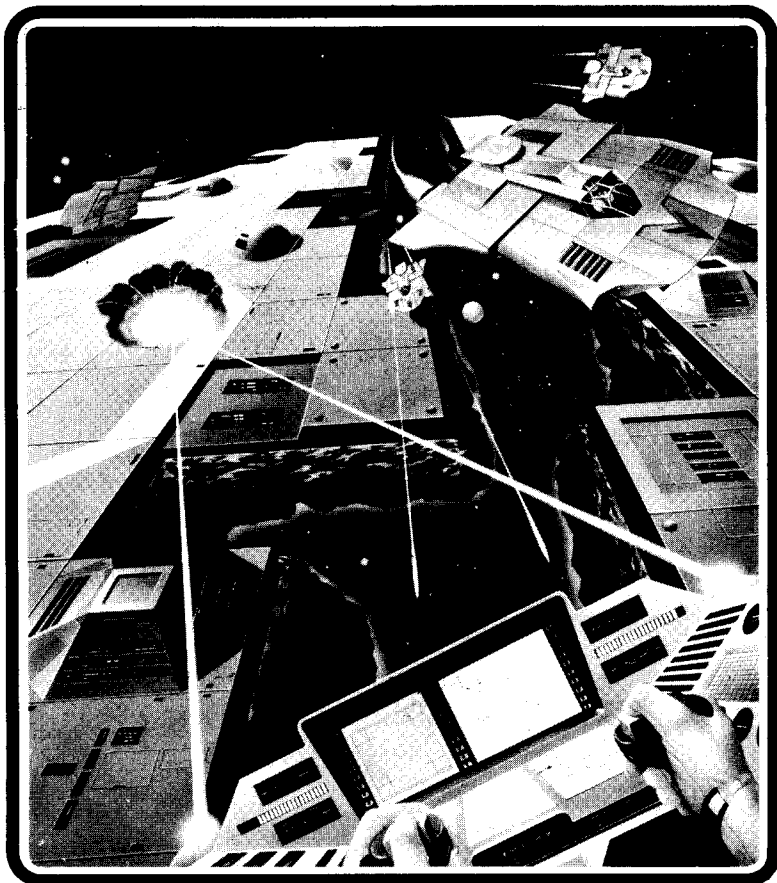


# STAR FORCE™

スター・フォース取扱説明書  
Service Manual



TEHKAN

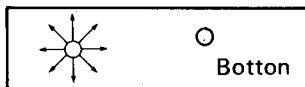
# スター・フォース STAR FORCE

## エッジコネクタ●Edge Connector

SOLDER SIDE (ハンダ面)	NO.	COMPONENT SIDE (部品面)
2P RIGHT	1	2P LEFT
2P UP	2	2P DOWN
2P FIRE SW	3	
	4	
1P RIGHT	5	1P LEFT
1P UP	6	1P DOWN
1P FIRE SW	7	
	8	
1P START	9	2P START
COIN SW1	10	COIN SW2
GND	11	GND
GND	12	GND
GND	13	GND
SPEAKER (+)	14	SPEAKER (-)
+12V	15	+12V
	16	
+5V	17	+5V
+5V	18	+5V

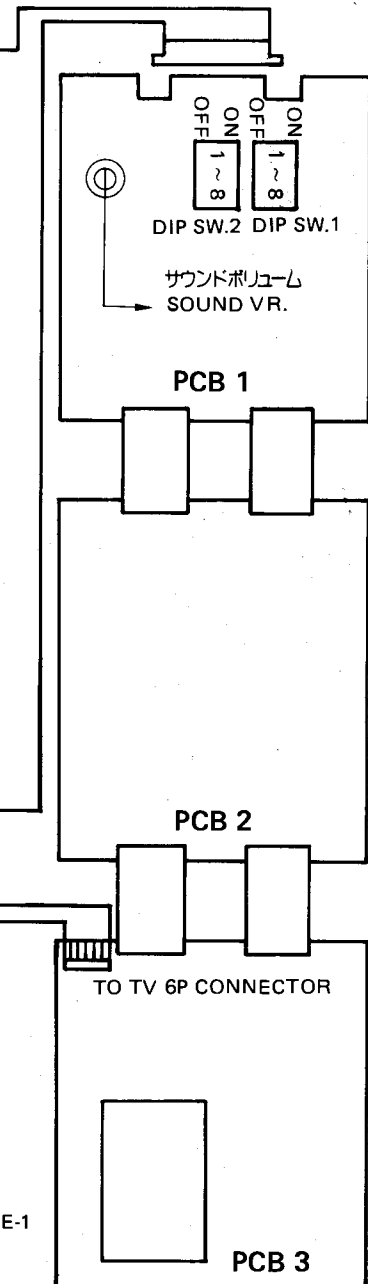
CONNECTOR KEL-1168-036-009

●ジョイスティックレバー8方向  
JOYSTICK LEVER ..... 8 directions



1	BLUE
2	GREEN
3	RED
4	GND
5	SYNC
6	GND

CONNECTOR-S6P-SHE-1



電源 POWER SOURCE

+5V ..... 7A

+12V ..... 1A

(AF Amp. BTL system)

# ディップスイッチ●Dip Switch

DIP SWITCH 1		1	2	3	4	5	6	7	8
COIN1	1COIN - 1PLAY	OFF	OFF						
	2COIN - 1PLAY	ON	OFF						
	1COIN - 2PLAY	OFF	ON						
	1COIN - 3PLAY	ON	ON						
COIN2	1COIN - 1PLAY			OFF	OFF				
	2COIN - 1PLAY			ON	OFF				
	1COIN - 2PLAY			OFF	ON				
	1COIN - 3PLAY			ON	ON				
ファイナル スターの数 THE NUMBER OF FINAL STARS	3					OFF	OFF		
	4					ON	OFF		
	5					OFF	ON		
	2					ON	ON		
タイプ TYPE	テーブル COCKTAIL TABLE							OFF	
	アップライト UPRIGHT							ON	
デモンストレーション音 DEMONSTRATION SOUND	音有 SOUND								OFF
	音無 NON SOUND								ON

DIP SWITCH 2		1	2	3	4	5	6	7	8
エキステンド EXTEND	50000, 200000, 500000	OFF	OFF	OFF					
	100000, 300000, 800000	ON	OFF	OFF					
	50000, 200000	OFF	ON	OFF					
	100000, 300000	ON	ON	OFF					
	50000	OFF	OFF	ON					
	100000	ON	OFF	ON					
	200000	OFF	ON	ON					
	No	ON	ON	ON					
難易度 DIFFICULTY	NORMAL				OFF	OFF	OFF		
	DIFFICULT 1					OFF	OFF		
	DIFFICULT 2					ON	OFF		
	DIFFICULT 3				ON	ON	OFF		
	DIFFICULT 4				OFF	OFF	ON		
	DIFFICULT 5				ON	OFF	ON		
	NOT USED				OFF	ON	ON		
	NOT USED				ON	ON	ON		

●ディップSW2のSW7,8 は未使用です。必ずOFFにして使用して下さい。

SW7, 8 of DIP SW2 are not used. Be sure to keep them OFF.

# チェックディスプレイ ● Check Display

## ROMチェック

正常なら“OK”異常ならば“ERROR”がROM1～4(No.5～2)の順番で表示されます。

ROMチェックがOKならば自動的にクロスハッチに移ります。この時1P側のプッシュボタンを押すことによりクロスハッチの状態です。もう1回ボタンを押すとゲームディスプレイに移ります。

## ROM Check

When normal, "OK" is displayed, and "ERROR" is displayed when there is something abnormal, in the order of ROM 1~4 (No. 5~2).

When ROM check is OK, there will be an automatic shift to cross hatch. At this time, when pushing the pushbutton in the 1P side, display stops in the state of cross hatch. When pushing the button again, there will be a shift to "Game Display".

## 注意事項

○制御回路はすべてICで構成されているので長寿命の反面、取扱いによっては瞬時に破壊するので次の点に充分気をつけて下さい。

1. 部品交換、コネクタの抜き差しは、必ず電源を切ってください。
2. PCボードのテスター検査はしないで下さい。テスター内部電圧でICを破壊する事があります。
3. PCボードは絶対に直射日光には当てないで下さい。
4. コネクタを接続する時は、コネクタの向きを間違えないよう充分注意して下さい。
5. PCボードの持ち運びはビニールエアマット等を使用し強い衝撃を加えないようご注意ください。

All control circuits are composed of ICs, and though they have a long service life, they may be instantly broken in the event of mishandling. So, fully observe the following precautions.

1. Be sure to turn power OFF when changing parts or pulling/inserting each connector.
2. Don't use the tester to inspect the PC board, since an IC may be broken due to the tester's internal voltage.
3. Be sure never to expose the PC board to the direct rays of the sun.
4. When connecting the connector, be careful so that it is correctly directed.
5. When moving the PC board, use a PVC air mat, etc. so that it is not given a strong shock.

TEHKAN 株式会社 テーカン

お問い合わせ 商品センター内技術サービス係まで

本社 〒100 東京都千代田区神田東松下町41番地 TEL. 03(256)0371~7

営業本部 〒130 東京都墨田区吾妻橋2-1-13 TEL. 03(624)3101

商品センター 〒273 千葉県船橋市二子町582-3 TEL. 0473(36)6110

Printed in Japan

TEHKAN LTD. 11 Ka. Ja. Higashi Matsushita-cho, Chiyoda-ku, Tokyo 101, Japan TEL.(03)256-0378 TELEX: J27174 TEHKAN