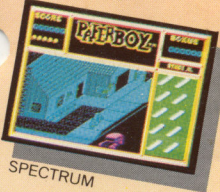




COMMODORE 64

### GAME FEATURES

- Sold over 100,000 worldwide.
- Held a Gallup chart position for over a year.
- Arcade action at its best from ATARI.



SPECTRUM

- One of the biggest selling games of all time.

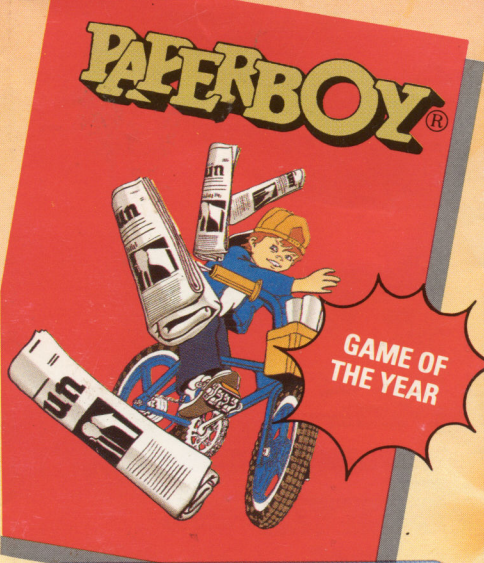


AMSTRAD

CBM  
64/128

COMMODORE 64/128

PAPERBOY®



GAME OF THE YEAR



© Atari Games Corporation

'Officially Licenced  
Arcade Game'

Elite Systems Limited,  
Anchor House, Anchor Road, Aldridge,  
Walsall, West Midlands WS9 8PW, England.  
Telex 336130 ELITE G.  
Consumer Hot Line: (0922) 743408

# PAPERBOY®

Pick up your old Push Bike, put on your peaked cap and imagine yourself braving the streets of an American suburb. Only superb riding skills and a steady throwing arm can get you through your seven day week of hazardous action. Avoid cars, workmen, drunkards and lawnmowers all out to obstruct you in your pursuit of excellence. Score points by delivering to all your usual customers, but you can get sneaky bonuses by breaking the windows of non-subscribers.

It's a difficult task but your employer believes that practice makes perfect and generously provides a practice track where you can score valuable extra points. Get ready for the ride of your life.

### LOADING INSTRUCTIONS

Spectrum  
Cass Load"  
Amstrad/Schneider  
Cass Run"Elite"  
Commadore 64/128  
Cass Split-Run/Stop  
Disc Load "8.1"  
Commadore C16  
Cass Load "Elite"  
BBC/Electron  
Cass Chan"

### PLAYING INSTRUCTIONS

Spectrum  
Accelerate - Q  
Brake - A  
Turn left - O  
Turn right - P  
Throw paper - N

### Amstrad/Schneider

Accelerate - User definable  
Brake - User definable  
Turn left - User definable  
Turn right - User definable  
Throw paper - User definable

### Commadore

Joystick Port 2  
BBC/Electron  
Accelerate - \*  
Brake - ?  
Turn left - Z  
Turn right - X  
Throw paper - Return

© 1986 Elite Systems Ltd  
© Tengen Inc. All rights reserved.  
(R) Atari Games Corporation.

All rights reserved worldwide. Unauthorised copying, lending, broadcasting or resale without the express written permission of Elite Systems Ltd is strictly prohibited.

### GUARANTEE:

This software product has been carefully developed and manufactured to the highest quality standards. Please read carefully the instructions for loading which are included. If for any reason you have difficulty in running the program, and believe that the product is defective, please return it directly to the following address:

Customer Services Dept  
Elite Systems Limited  
Anchor House  
Anchor Road  
Aldridge  
Walsall WS9 8PW  
Telex 336130 ELITE G

Our Quality Control Department will test the product and supply an immediate replacement at no extra cost. Please note that this does not effect your statutory rights.

## PAPERBOY

Enfourchez votre vieux vélo, mettez votre casquette et imaginez que vous êtes dans les rues d'une banlieue américaine. Seuls un bon superbe équilibre pour rouler à vélo et un bras qui lance bien peuvent vous aider à passer sept jours rigolos. Évitez les voitures, les ouvriers, les ivrognes et les fondueuses à gazon qui sont tous décidés à vous mettre des bâtons dans les roues dans votre course à l'excellence. Marquez des points en lançant les porreaux à vos clients habitués mais vous pouvez gagner des primes furtives en cassant les carreaux de ceux qui ne sont pas vos clients. Il s'agit d'une tâche difficile mais votre patron pense que c'est en forgeant qu'on devient forgeron et est assez généreux pour mettre à votre disposition une piste d'entraînement où vous pouvez marquer d'autres points précieux. Vous allez vivre une course inoubliable.

### INSTRUCTIONS DE CHARGEMENT

**Spectrum**  
Cass Load (Charge) -  
**Amstrad/Schneider**  
Cass Run (Marche) 'Elite'  
**Commodore 64/128**  
Cass Shift+Run/Stop (marchelerret)  
Disc Load (charge) \* 8.1  
**Commodore 16**  
Cass Load (charge) 'Elite'  
**BBC/Electron**  
Cass Chain -

### INSTRUCTIONS DE JEU

**Spectrum**  
Accélérez - O  
Frenez - A  
Tournez à gauche - O  
Tournez à droite - P  
Lancez journal - N  
**Amstrad/Schneider**  
Accélérez - Adaptable par l'utilisateur  
Frenez - Adaptable par l'utilisateur  
Tournez à gauche - Adaptable par l'utilisateur  
Tournez à droite - Adaptable par l'utilisateur  
Lancez journal - Adaptable par l'utilisateur  
**Commodore**  
Orifice du joystick 2  
**BBC/Electron**  
Accélères - +  
Frenez - ?  
Tournez à gauche - Z  
Tournez à droite - X  
Lancez journal - Retour

© 1986 Elite Systems Ltd  
© Tengen Inc. All rights reserved.  
(R) Atari Games Corporation.

Tous droits réservés dans le monde entier. La reproduction, le prêt, la diffusion et le commerce du produit est strictement interdite sans autorisation écrite du fabricant d'Elite Systems Ltd.

### GARANTIE

Ce logiciel a été élaboré et fabriqué pour être d'une qualité extrême. Lisez attentivement les instructions de chargement incluses. Si pour rimporter quelle raison, vous rencontrez des difficultés au chargement du programme et pensez que le produit est défectueux, retournez-le directement à l'adresse suivante.

Customer Services Dept  
Elite Systems Ltd  
Anchor House  
Anchor Road  
Aldridge  
Walsall WS9 8PW  
Télex 336130 ELITE G

Notre service de contrôle de qualité testera le produit et vous le remplacera immédiatement sans charge. Veuillez noter que ceci n'affecte en rien vos droits statutaires.

## PAPERBOY

Nimm Dein altes Fahrrad, setz Dir Deine Kappe auf und nimm einmal an, daß Du auf den Straßen einer amerikanischen Großstadt bist. Nur mit allergrößtem Geschick beim Radfahren und einem guten Wurfarm gelangst es Dir, durch eine sieben Tage lange Woche voll von Situationen zu kommen. Du mußt Autos, Arbeiter, Betrunkene und Rasenmäher vermeiden, die Dich alle irgendwie an der Erreichung Deines Zieles hindern wollen. Du gewinnst jedesmal Punkte, wenn Du alle Deine Kunden bedienst, aber Du kannst auch stille Bonuspunkte einheimsen, wenn es Dir gelingt, die Fenster von Leuten einzuschlagen, die nicht mitspielen wollen. Das ist natürlich nicht so einfach, aber Dein Arbeitgeber glaubt daran, daß Übung den Meister macht und stellt daher eine Teststrecke zur Verfügung, auf der Du wertvolle Punkte gewinnen kannst. Mach Dich also für die Fahrt Deines Lebens fertig!

### LADENANLEITUNG

**Spectrum**  
Cass Load -  
**Amstrad/Schneider**  
Cass Run 'Elite'  
**Commodore 64/128**  
Cass Shift+Run/Stop  
Disk Load \* 8.1  
**Commodore 16**  
Cass Load 'Elite'  
**BBC/Electron**  
Cass Chain -

### SPIELSTEUERUNG

**Spectrum**  
Schneller fahren - O  
Bremsen - A  
Links abbiegen - O  
Rechts abbiegen - P  
Zeitung werfen - N  
**Amstrad/Schneider**  
Schneller fahren - Definition belegen  
Bremsen - Definition belegen  
Links abbiegen - Definition belegen  
Rechts abbiegen - Definition belegen  
Zeitung werfen - Definition belegen  
**Commodore**  
Steuerknüppel Buschse 2  
**BBC/Electron**  
Schneller fahren - +  
Bremsen - ?  
Links abbiegen - Z  
Rechts abbiegen - X  
Zeitung werfen - Rückgang

© 1986 Elite Systems Ltd  
© Tengen Inc. All rights reserved.  
(R) Atari Games Corporation.

All Rechte weltweit vorbehalten. Jegliches Kopieren, der Verleih, die Verbreitung und der Widerruf ohne ausdrückliche schriftliche Genehmigung durch Elite Systems Ltd ist streng untersagt und gestezwidrig.

### GARANTIE

Dieses Softwareprodukt wurde sorgfältig entwickelt und nach den höchsten Qualitätsanforderungen hergestellt. Bitte halten Sie sich an die Ladeanweisung für Ihr System. Falls Sie beim Betreiben des Programms Schwierigkeiten haben und der Ansicht sind, daß ein Mangel am Produkt vorliegt, dann senden Sie es bitte direkt an uns.

Customer Services Dept  
Elite Systems Limited  
Anchor House  
Anchor Road  
Aldridge  
Walsall WS9 8PW  
Télex 336130 ELITE G

Unsere Qualitätskontrollabteilung wird das Produkt testen und Ihnen einen sofortigen kostenlosen Ersatz zukommen lassen. Dies beeinträchtigt in keiner Weise Ihre üblichen Konsumentenrechte.

## PAPERBOY

Prendi la tua vecchia bicicletta, indossa il tuo cappello da campione ed immagina di vagare coraggiosamente per le strade di un sobborgo americano. Soltanto grandi doti di corridore e nervi d'acciaio ti permetteranno di vivere sette giorni di continua azione. Evita le macchine, gli operai, gli ubriachi, i tagliarbaie e tutto ciò che ti impedisce di raggiungere il successo. Guadagni un punto se esegui le consegne presso i tuoi soliti clienti, ma puoi ottenere altri punti extra se infrangi le finestre delle persone non abbonate. E un compito difficile, ma il tuo datore di lavoro pensa che la pratica rende perfetti e, in modo generoso, ti fornisce un pratico percorso dove tu puoi ottenere molti punti, extra. Tieni pronto per la corsa della tua vita.

### ISTRUZIONI DI CARICAMENTO

**Spectrum**  
Cass Load -  
**Amstrad/Schneider**  
Cass Run 'Elite'  
**Commodore 64/128**  
Cass Shift+Run/Stop  
Disc Load \* 8.1  
**Commodore 16**  
Cass Load 'Elite'  
**BBC/Electron**  
Cass Chain -

### ISTRUZIONE DI GIOCO

**Spectrum**  
Per Accelerare - O  
Per Frezare - A  
Per Girare A Sinistra - O  
Per Girare A Destra - P  
Per lanciare il Giornale - N  
**Amstrad/Schneider**  
Per Accelerare - Definibile Dall'utente  
Per Frezare - Definibile Dall'utente  
Per Girare A Sinistra - Definibile Dall'utente  
Per Girare A Destra - Definibile Dall'utente  
Per lanciare il Giornale - Definibile Dall'utente

Tutti i diritti riservati dovunque. E' assolutamente vietato copiare, diffondere, trasmettere o rivendere il prodotto senza l'autorizzazione scritta da parte della Elite Systems Limited.

### GARANZIA

Il presente software è stato elaborato con la massima attenzione osservando i più elevati standard di qualità. Leggere attentamente le istruzioni incluse relative al caricamento. Se per un qualsiasi motivo avete difficoltà a lanciare il programma, e pensate che il prodotto sia difettoso, rivolgetevi direttamente al seguente indirizzo.

Customer Services Dept  
Elite Systems Limited  
Anchor House  
Anchor Road  
Aldridge  
Walsall WS9 8PW  
Télex 336130 ELITE G

Il nostro Reparto per il Controllo della Qualità esaminerà il prodotto e ve ne fornirà un altro, in sostituzione senza alcuna spesa da parte vostra. Questo avviso non viola alcuno dei diritti costituzionali dell'utente.

Commodore  
Porta d'accesso 2 per Joystick

**BBC/Electron**  
Per Accelerare - +  
Per Frezare - ?  
Per Girare A Sinistra - Z  
Per Girare A Destra - X  
Per lanciare il Giornale - Return

© 1986 Elite Systems Ltd  
© Tengen Inc. All rights reserved.  
(R) Atari Games Corporation.