

Ved spørgsmål angående
spillet kan du kontakte:

Glaxo Danmark a/s

Nykær 68 • 2605 Brøndby • Tlf. 31 75 90 00 (Efter den 22.3.94: 36 75 90 00)

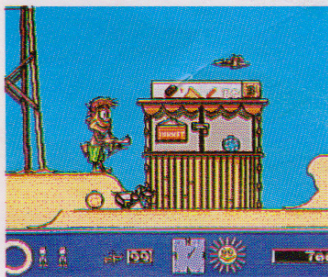
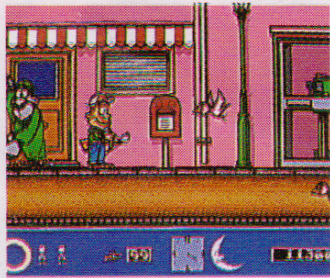
**"HEJ. JEG HEDDER GEORG.
KA' DU LI' SPÆNDING?"**



"GEORG GLAXO"

FØR DU STARTER:

Nu skal du høre godt efter...
I spillet skal vi følges ud på fire baner.
De hedder sommer, efterår, vinter og forår.
Vi skal igennem hele året, før spillet er slut.



Jeg har astma. Det gør ikke noget, hvis bare jeg tager min faste medicin.
Men overalt hvor vi kommer, er der hele tiden nogen, der er ude på at genere mig, så astmaen bryder ud - hvis jeg glemmer min faste medicin.
Når det sker, skal du give mig min medicin. Så er der ingen, der kan gøre os noget.

HJÆLPEMIDLER:

På hver bane kan du finde forskellige hjælpemidler, som vi får brug for. F.eks:

Ekstra liv

Bedre skud (rammer bedre)

Ekstra skud

Bonus

(får man når man gennemfører banen)

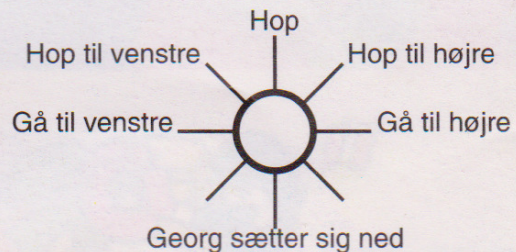
Hjælpeting

(surfboard, skateboard, ski og cykel)

Til hver bane hører 1 hjælpeting.
F.eks. skal vi bruge surfboardet på sommerbanen for at komme over vandet.
Det kan også lade sig gøre uden, men så går det meget langsommere.
Hvis jeg "dør" mister vi hjælpetingene.

SÅDAN STARTER OG STYRER DU SPILLET:

Indsæt diskette nr. 1 i drevet og tryk "fire", når du er parat til at spille.
Georg bevæger sig på følgende måde:



SÅDAN:

Når du skal give Georg medicinen, vælger du medicinskærmen med "space". Her kan du vælge mellem de tre forskellige slags, han skal have:

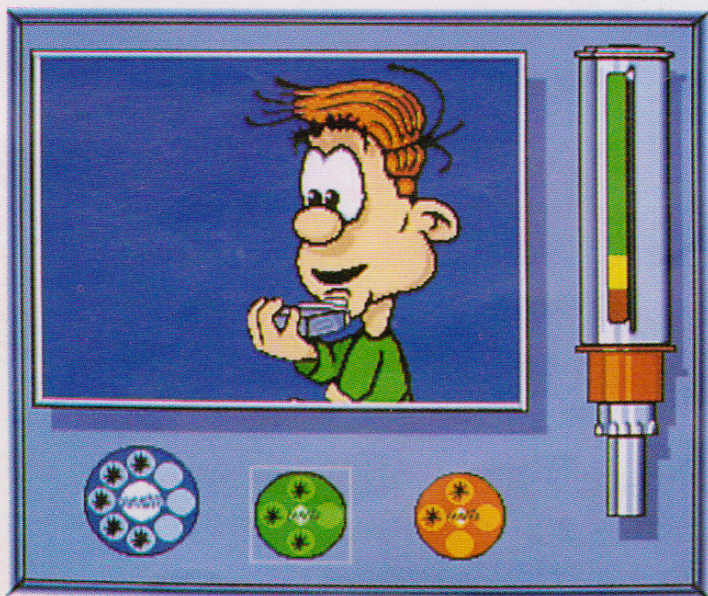
Den **orange** hedder **Flixotide**.

Den **grønne** kaldes **Serevent**

Georgs astma betyder, at han skal have de to morgen og aften.

Den **blå**, som hedder **Ventoline**, skal han have, hvis han pludseligt får det dårligt.

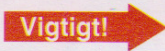
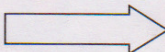
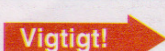
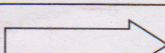
Du skal også holde øje med peakflowet til højre. Georg har det bedst i det grønne område.



HUSK KLOKKEN!

På din skærm kan du se nogle forskellige symboler. De virker ligesom et ur - og viser, hvilket tidspunkt på døgnet det er:

Symbol: **Betyder:**

HANE  Vigtigt!	MORGEN (7-8)
SOL 	MIDDAG
UGLE  Vigtigt!	AFTEN (18-19)
MÅNE 	NAT

Vigtigt: Morgen og aften skal du tage din medicin.

HUSK!

Hvis du glemmer at give Georg medicinen eller giver ham for meget, får han det dårligere og bliver sløv. Hvis hans energi kommer ned på halv kraft, begynder han at bevæge sig langsommere og hoste. Så skal Georg have sin blå Ventoline.



I scoreboardet kan du se, hvordan Georg har det. Det viser et billede af hans luftrør. Jo mere luftrøret indsnævres, jo dårligere får han det.

Er du klar? Så gælder det om at være vågen...