

# PHILIPS VIDEOPAC

# 14



Gunfighter  
Revolverhelden  
Duel  
Revolverheld  
Western  
Cowboy-duell  
Pistolero



# PHILIPS



This Videopac is one of a whole range for use with the Philips Videopac Computer G7000. They provide entertainment, excitement and education for all the family. Ensure that the Videopac Computer has been

set up properly, then turn to Page 3.

Diese Videopac-Cassette gehört zu einer ganzen Reihe von Cassetten für den Philips Videopac Computer G7000. Sie bringen der ganzen Familie Unterhaltung, Vergnügen und 'Lernen mit Spaß' ins Haus.

Überzeugen Sie sich, daß der Videopac Computer richtig angeschlossen ist und lesen Sie weiter auf Seite 5.

Cette cartouche Videopac fait partie d'une gamme complète de cartouches utilisables avec le Videopac Computer Philips G7000. Elles permettent à toute la famille de se distraire, de s'amuser, et de s'instruire.

S'assurer que le Videopac Computer a été correctement installé puis se reporter page 7.

Dit Videopac is er een uit een uitgebreide serie, dat gebruikt kan worden in combinatie met de Philips Videopac Computer G7000. Zij vormen een bron van vermaak, spanning en educatie voor het hele gezin. Zorg

ervoor, dat uw Videopac Computer goed is aangesloten. Volg daarna de instructies op pagina 9.

Questa Videopac è una della vasta gamma di Videopacs per utilizzare il Videopac Computer G7000 Philips. Divertente, spettacolare e anche educativo per tutta la famiglia. Assicurati che il Videopac

Computer è veramente così e gira a Pagina 11.

## DANSK

Denne Videopac er én af en hel serie til Philips Videopac Computer G7000. De skaber underholdning, spænding og indlæringsmuligheder for hele familien. Sorg for at Videopac

Computeren er tilsluttet korrekt og gå derefter til side 13.

## SVENSKA

Denna Videopackassett är en i en hel rad, som kan användas tillsammans med Philips Videopac Computer G7000. Roande, underhållande och lärorikt för hela familjen. Kontrollera att Videopac

Computern har kopplats på rätt sätt och slå upp sidan 15.

## SUOMI

Tämä Videopac on yksi Philipsin Videopac Computer G7000:n kanssa käytettävistä kaseteista. Niistä on iloa, jännitystä ja hyötyä koko perheelle. Tarkista että Videopac Computer on

asennettu oikein ja käänne sivulle 17.

## ESPAÑOL

Este Videopac es uno de la serie destinada a su empleo con el Philips Videopac Computer G7000, que proporciona entretenimiento, estímulo y formación para toda la familia. Asegúrense de que el

Videopac Computer se ha colocado correctamente y pasen a la página 19.

**Gunfighter**

(0, 1 or 2 players). Press key 1.

Two gunfighters appear on the screen. Use the left handset to control the blue man, and the right handset to control the red man. Score a point by shooting down your opponent before he shoots you – you can take cover behind the rocks, but watch out for ricochets! The first player to score 10 points wins. Move your gunfighter until he has a clear horizontal shot at your opponent, and then press the action button. If he shoots in the wrong direction, move the joystick to the left or right and then try again. The men are armed with six-shooters. The number of bullets you have left are shown at the bottom of the screen. If you run out, you can reload by touching the rock which has exactly the same colour as your man. If, at the beginning of the game, you leave one of the handsets, the computer will take control of the corresponding gunfighter. If you leave both handsets, the computer will take control of both gunfighters. The red gunfighter has a slight advantage, so you should change handsets with your opponent at the end of each game.

Each time a game is finished, press RESET (1), "SELECT GAME" is shown on the screen. Now:

- a) Select another game.
- b) Select another Videopac.

Remove existing Videopac by placing one hand next to it, and pulling handle upwards.

Replace Videopac in its box.

Refer now to Instructions for Use of the next Videopac.

- c) Plug aerial back into TV, and unplug the Videopac Computer from the mains.



Start des Spiels



Mit dem Handhebel dirigieren Sie Ihren Revolverhelden. Bei Knopfdruck Schiesst er.



Ein Punkt für blau!

#### Prüfprogramm

Vermuten Sie einen Fehler, so verfahren Sie mit einer eingesteckten Videopac-Cassette wie folgt:  
Drücken Sie RESET und das Fernsehgerät gibt einen kurzen Ton ab und es sollte 'SELECT GAME' auf dem Bildschirm erscheinen. Ist dies nicht der Fall,

überprüfen Sie den Geräteanschluß nochmal wie in der Gebrauchsanleitung angegeben. Funktioniert es trotzdem nicht, so bringen Sie bitte Grundgerät und Cassette zu Ihrem Händler.

#### Die Tasten

RESET: Rückstellen

#### Die Anweisungen

SELECT GAME: Spielauswahl

## Mode d'emploi

**Duel**

(0 - 1 ou 2 joueurs). Appuyer sur la Touche 1.

2 tireurs apparaissent sur l'écran. La commande gauche contrôle la silhouette bleue, celle de droite la rouge. Marquez un point en abattant le premier votre adversaire. Vous pouvez vous abriter derrière les rochers mais attention aux ricochets! Le vainqueur est le premier ayant marqué 10 points.

Placez votre tireur pour qu'il puisse tirer bien horizontalement puis appuyez sur 'ACTION'. S'il tire dans une mauvaise position, corrigez la avec le manche à balai et tirez à nouveau.

Les tireurs ont des armes '6 coups'. Le nombre des balles perdues est inscrit au bas de l'écran. Pour recharger, toucher le rocher ayant la couleur de votre tireur.

Si vous n'utilisez qu'une commande, l'ordinateur jouera avec l'autre. Si vous n'en utilisez aucune, l'ordinateur contrôlera les deux joueurs.

Le tireur rouge a un avantage léger, aussi mieux vaut permutter les commandes à la fin de chaque partie.

Chaque fois qu'un jeu est fini remettre à zéro (appuyer sur RESET) SELECT GAME apparaît sur l'écran. Il est alors possible

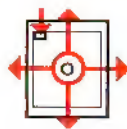
- de choisir un autre jeu de la cartouche
- de changer de cartouche Videopac. Pour enlever une cartouche Videopac placer une main sur le pupitre près du logement de la cartouche et

tirer vers le haut. Remettre la cartouche Videopac dans sa boîte. Introduire une nouvelle cartouche dans le pupitre et se reporter à son mode d'emploi

- raccorder l'arrivée antenne extérieure au téléviseur et débrancher l'ordinateur Videopac du secteur pour utiliser normalement le téléviseur.



Début du Jeu



Utiliser la commande pour déplacer le tireur. Appuyer sur le bouton pour tirer.



Un point pour bleu!

#### Procédure de vérification

Si l'équipement paraît ne pas fonctionner correctement, procéder comme suit :

Appuyer sur RESET. Le téléviseur doit émettre un son et 'SELECT GAME' doit apparaître sur l'écran. Au cas contraire, vérifier que l'équipement est installé conformément aux modes

d'emploi. Si le défaut persiste, rapporter le pupitre et la cartouche chez votre vendeur.

#### Touches

RESET: remise à zéro

#### Instructions

SELECT GAME: choix du jeu.

**Revolverheld**

(0,1 of 2 spelers). Druk op toets 1.

Twee revolverhelden verschijnen op het beeldscherm. Met de linker spelregelaar bedient u de blauwe man, met de rechter de rode.


U scoort één punt als u uw tegenstander neerschiet voordat hij kans ziet u te raken. U kunt ook dekking zoeken achter de rotsen, maar pas dan wel op voor afkatsende kogels! Hij die als eerste tien punten haalt is winnaar.

Beweeg uw revolverheld tot hij een goed gericht, horizontaal schot kan afvuren op uw tegenstander.

Druk dan op de actieknop! Mist hij, richt dan opnieuw door uw stuurknuppel naar links of rechts te bewegen en probeer het nog eens. Beide revolverhelden hebben z.g. 'six-shooters'. Dat wil zeggen, dat zij zes schoten kunnen lossen voordat zij opnieuw moeten laden. Onder op het scherm ziet u hoeveel patronen beide mannen nog hebben.  uw revolver leeg, dan kunt u alleen herladen door uw man de rots aan te laten raken, die precies dezelfde kleur heeft als hij.

Wordt een van de spelregelaars bij het begin van het spel niet bediend, dan neemt de spelcomputer over en bestuurt hij de betreffende revolverheld. Laal u beide spelregelaars onberoerd, dan bestuurt de computer beide revolverhelden en hoeft u alleen maar te wachten op de afloop van de strijd.

De rode revolverheld heeft in de praktijk een licht voordeel boven de blauwe. De eerlijkheid gebiedt dus, dat u na elk spel de spelregelaars omruilt.

Druk elke keer als een spel voorbij is op de RESET toets (  ). Dan verschijnt de tekst 'SELECT GAME' op uw scherm. Nu kunt u

- a) Een ander spel kiezen
- b) Een ander Videopac in het apparaat plaatsen. Laat een hand op het apparaat rusten, vlak naast de sleuf, en trek het Videopac met uw andere hand

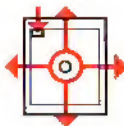
omhoog. Doe het Videopac direct terug in de doos.

Raadpleeg de gebruiksaanwijzing voor het inbrengen van het volgende Videopac.

- c) Gewoon TV-kijken. Sluit de antenne weer aan op het TV-apparaat en haal de stekker van uw Videopac Computer uit het stopcontact.



Begin van het spel.



Gebruik de stuurknuppel van uw spelregelaar om uw revolverheld te laten bewegen. Druk op de knop als u wilt schieten.



Eén punt voor blauw!

#### Controle

Als u bang bent dat er iets aan de apparatuur mankeert, volg dan de volgende procedure (met het Videopac in het apparaat). Druk op de RESET toets. U hoort een kort geluidssignaal via uw TV en de tekst 'SELECT GAME' moet op uw scherm verschijnen. Is dat niet het geval, kijk dan eerst of de

apparatuur goed is aangesloten, zoals aangegeven in de gebruiksaanwijzing (zowel van het apparaat als van het Videopac!). Blijft de storing, breng dan zowel het apparaat als het Videopac naar uw dealer.

#### De Toetsen

RESET: herstel

#### De Instructies

SELECT GAME: kies een spel.

**Western**

(0, 1 o 2 giocatori). Premere il tasto 1.

Due pistoleri appaiono sullo schermo. Usare il telecomando di sinistra per controllare il giocatore blu, il telecomando di destra per quello rosso. Spara al tuo avversario prima che spari a te; potete ripararvi dietro le rocce, ma attenzione ai rimbalzi delle pallottole! Il primo giocatore che raggiunge i 10 punti vince.

Muovi il tuo pistolero fino a quando ha la linea di tiro libera verso l'avversario e dopo premi il tasto d'azione. Se si sbaglia il colpo, muovere la propria leva di comando a sinistra o a destra e sparare nuovamente.

Ogni tiratore è armato di rivoltella a sei colpi. Il numero di pallottole sparate sono indicate in basso sullo schermo. Esauriti i sei colpi si può ricaricare toccando la roccia che ha esattamente lo stesso colore del tuo pistolero.

Se all'inizio del gioco si lascia un telecomando, il computer prenderà il controllo del relativo pistolero. Se si lasciano entrambi i telecomandi, il computer controllerà entrambi i giocatori.

Il giocatore rosso ha un leggero vantaggio, per cui ogni tanto si consiglia di scambiare i telecomandi.

Ogni volta che un gioco è terminato premere RESET (Δ). sullo schermo apparirà SELECT GAME ed ora

- Selezionare un'altro gioco
- Selezionare un'altra Videopac.  
Togliere questa Videopac dall'alloggio prendendola con la maniglia estraendola verso l'alto. Riporre la Videopac

nella propria custodia.  
Riferirsi ora alle istruzioni della nuova Videopac.

- Disinserire lo spinotto cavo d'antenna del TV e togliere l'alimentatore dal Videopac Computer.



Partenza del gioco



Usare la leva di comando per muovere il tiratore. Premere il tasto d'azione per sparare.



Un punto ■ blu!

#### Verifica procedure

Se dubiti che l'apparecchiatura sia guasta segui questa procedura di verifica (con una Videopac inserita)

Premere RESET (Δ) il TV dovrà emettere un breve suono ■ sullo schermo dovrebbe apparire 'SELECT GAME'

Se ciò non si verifica assicurarsi

che l'apparecchio sia correttamente collegato come indicato nelle Istruzioni (sia del Videopac Computer sia della Videopac utilizzata)

Se rimane il mancato funzionamento rivolgersi al proprio rivenditore o all'assistenza Philips

#### I Tasti

RESET: azzeramento

#### Le Istruzioni

SELECT GAME: selezione gioco

**Duel**  
(0,1 eller 2 spillere). Indtast 1

To revolvermænd kommer frem på skærmen. Med venstre betjeningsenhed dirigeres den blå mand, og med den højre den røde mand. Det gælder om at score points: ved at skyde modparten, for han skyder Dem, - De kan gå i dækning bag klipperne; men pas på projektilerne, når de preller af på klipperne! Den, der først når 10 points, vinder.

Bevæg Deres revolvermand, så han har en direkte vandret skudretning mod modparten, og skyd så ved ■ Irykke på action-knappen. Hvis han skyder ved siden af, bevæg så styrekontrollen til højre eller venstre og prøv igen.

Mændene er bevæbnet med seksløbere. Antallet af patroner, De har tilbage, er vist i bunden af skærmen. Hvis De tommer pistolen, kan De lade igen, ved at berøre den klippe der har samme farve som Deres mand.

Hvis De ved spillets start ikke bruger én af betjeningsenhederne, vil computeren kontrollere den pågældende mand. Hvis De ikke bruger nogen af betjeningsenhederne, vil computeren dirigere begge mand. Den røde revolvermand har en lille fordel, så De bør skifte betjeningsenheder med Deres modspiller efter hvert spil.

Hver gang et spil er slut, indtastes RESET (▲) og SELECT GAME fremtræder på skærmen.

- hvorefter De enten
- Vælger et andet spil i Videopacen
  - Vælger en anden Videopac. Den netop anvendte Videopac fjernes ved at trække den forsigtigt op af tastaturet

Videopacen lægges derefter tilbage i dens opbevaringsboks. Herefter læses brugsanvisningen for den næste Videopac

- Sæt antennestikket tilbage i TV-apparatet og afbryd Videopac Computeren



Spillots start.



Brug betjeningsenhederne til at bevæge mændene. Skyd ved at trykke på action-knappen.



Et point til blå!

## Kontrolprocedure

Hvis De nærer mistanke om en fejl i udstyret følg da denne procedure (med en Videopac isat). Indtast RESET (Δ) TV-apparatet vil udsende en kort lyd, og SELECT GAME skulle fremtræde på Deres TV-skærm. Hvis ikke, kontrolleres om udstyret er korrekt tilsluttet som

vist i brugsanvisningerne for både Computeren og den isatte Videopac. Hvis fejlen vedbliver, kontakt da Deres forhandler.

## Tasterne

RESET: nulstillingstast

## Instruktionerne

SELECT GAME: vælg spil

**Cowboy-duell**  
(1 eller 2 deltagare).  
Tryck på tangent 1.

Två män (cowboys) blir synliga på TV-skärmen. Använd vänster köraggregat för att manövrera blå man, och höger till röd man. Den som först lyckas träffa sin motståndare får en poäng - man kan ta skydd bakom klippblocken, men se upp för rikoschetter! Först till 10 poäng vinner!

Flytta din cowboy så att han horisontellt får fri sikt till motståndaren, tryck därefter ned action-knappen på köraggregatet. Om skottet går i fel riktning, flytta styrspaken till vänster eller höger och försök igen.

Männen är utrustade med sex-skjutare. Antalet skott som finns kvar visas på TV-skärmens underkant. Om skotten tar slut, ladda om genom att snudda vid ett klippblock med exakt samma lårg som mannen.

Om man i början av duellen later bli att använda ena köraggregatet, tar datorn över kontrollen av den andra mannen, använder man inget köraggregat tar datorn kontrollen över båda männen.

Den röda mannen har ett litet övertag, så deltagarna bör byta köraggregat efter varje avslutad duell.

Tryck på RESET (↵) varje gång ett spel är slut. 'SELECT GAME' syns på TV-skärmen, välj något av följande alternativ

- Välj ett annat spel
- Välj ett spel i en annan Videopackasset. Tag bort kassetten genom att ta tag i handtaget och dra uppåt. Lagg tillbaka Videopackasseten

i sin förvaringsask. Läs bruksanvisningen för nästa Videopac.

- Sätt tillbaka antennkontakten i TV-mottagaren och lossa Videopac Computers natsladd från vaggulfaget.



Spelstart.



Använd styrspaken till att flytta mannen. Tryck på knappen för skott.



En poäng till blå spelare!

#### Kontrollförfarande

Följ denna procedur (med en Videopac insatt) om det misstänks något fel i utrustningen.

Tryck på tangenten RESET (Δ) TV-mottagaren skall då ge ifrån sig ett kort ljud och "SELECT GAME" skall synas på TV-skärmen. Om så inte är fallet kontrolleras att utrustningen är

uppkopplad enligt anvisningarna i bruksanvisningarna (både för apparaten och den insatta kassetten). Tag med både apparaten och Videopackassetten till handlaren om felet kvarstår.

#### Tangenter

RESET: återställning

#### Instruktion

SELECT GAME: välj spel

**Gunfighter**  
(0. 1 tai 2 pelaajaa).  
Paina nappaintä 1.

Kuvaruutuun ilmestyy kaksi ampujaa. Vasemmalla ohjausyksiköllä liikutetaan sinistä miestä ja oikealla ohjausyksiköllä punaista. Saat pisteen, kun ammut vastustajasi ennen kuin hän ampuu sinut. Voit suojautua kivien taakse, mutta varo kikkahtelevia luoteja. Voittaja on se joka saa ensin 10 pistettä. Siirrä ampujaasi niin että voit esteettä vaakasuojaan ampuu vastustajaasi ja paina kytkintä. Jos hän ampuu väärään suuntaan, siirrä ohjausvipua vasemmalle tai oikealle ja yritä uudelleen. Ampujilla on kuudesti laukeavat aseet. Jäljellä olevien ammusten määrä näkyy kuvaruudun alareunassa. Kun ammuksesi ovat loppu, voit ladata aseesi uudelleen koskettamalla tarkalleen ampujasi väristä kiveä. Jos jätät pelin alussa toisen ohjausyksikön käyttämättä, tietokone ryhtyy ohjaamaan tätä ampujaa. Voit myös jättää molemmat ampujat tietokoneen ohjattaviksi. Punainen ampuja on hieman paremmassa asemassa, joten on syytä vaihtaa ohjausyksiköitä vastustajasi kanssa jokaisen pelin jälkeen.

Aina kun peli päättyy paina nappaintä RESET (A.)  
Kuvaruutuun tulee ohje SELECT GAME, jolloin voit  
a) Valita uuden pelin.  
b) Vaihda toisen Videopac-kasetin Poista Videopac vetämällä kahvasta Aseta kasetti koteloon Katso toisen Videopac-kasetin

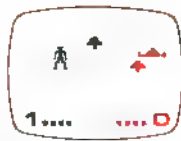
käyttöohjetta  
c) Yhdistä antenni takaisin tv hen ja irrota Videopac Computer verkosta



Peli alkaa.



Liikuta ampujaa ohjausvivulla.  
Laukaise painamalla kytkintä.



Piste siniselle!

#### Tarkistus

Jos epäilet että laitteessa on vikaa, toimi näin (Videopac-kasetti paikallaan)

Paina nappainta RESET (Δ) TV-antaa lyhyen äänimerkin ■ kuvaruutuun tulee ohje SELECT GAME. Jos näin ei tapahdu, varmista että laite on asennettu oikein käyttöohjeen mukaan. Jos

vika ei korjaannu, toimita sekä laite että Videopac-kasetti kauppiaille.

#### Näppäimet

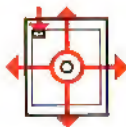
RESET: palautus

#### Ohjeet

SELECT GAME: valitse peli



Principio del juego.



Con la palanca mueva su pistohero.  
Pulse el botón para disparar.



Un punto para azul.

### Proceso de prueba

Si sospechan de algún fallo en el equipo sigan el proceso que se indica a continuación (con un Videopac colocado).  
Aprieten RESET (Δ). El televisor emitirá un sonido breve y en la pantalla aparecerá 'SELECT GAME'. De no ser así, asegúrense de que el equipo está bien

instalado (tal como se indica en el Modo de empleo (tanto del equipo como del Videopac usado). Si persiste el fallo, lleve el equipo y el Videopac al distribuidor

### Teclas

RESET: reposición

### Instrucciones

SELECT GAME: elija juego.





A copyright protection is claimed  
on the program stored within the cartridge.

© 1980 N.V. Philips' Gloeilampenfabrieken

3111 106 61680

SIP