

TRUCKS



Microfolie's

A LIRE AVANT TOUT

Certaines personnes
pertes de conscience
fréquents dans notre
lorsqu'elles regardent
vidéo. Ces phénomènes
dent médical ou n'ont
membre de votre famille
perte de conscience
médecin avant tout
enfants lorsqu'ils jouent
un des symptômes
muscles, perte de
convulsion, veuille

PRÉCAUTIONS À

- Ne vous tenez
- Utilisez de pré
- Evitez de jouer
- Assurez-vous
- En cours d'uti

CONFIGURATI

Compatible W
Pentium 75 (b
16 Mo Ram, 4
Audio : Carte

À LIRE AVANT TOUTE UTILISATION D'UN JEU VIDÉO PAR VOUS-MÊME OU VOTRE ENFANT

Certaines personnes sont susceptibles de faire des crises d'épilepsie ou d'avoir des pertes de conscience à la vue de certains types de lumières clignotantes ou d'éléments fréquents dans notre environnement quotidien. Ces personnes s'exposent à des crises lorsqu'elles regardent certaines images télévisées ou lorsqu'elles jouent à certains jeux vidéo. Ces phénomènes peuvent apparaître alors même que le sujet n'a pas d'antécédent médical ou n'a jamais été confronté à une crise d'épilepsie. Si vous-même ou un membre de votre famille avez déjà présenté des symptômes liés à l'épilepsie (crise ou perte de conscience) en présence de stimulations lumineuses, veuillez consulter votre médecin avant toute utilisation. Nous conseillons aux parents d'être attentifs à leurs enfants lorsqu'ils jouent avec des jeux vidéo. Si vous-même ou votre enfant présentez un des symptômes suivants : vertige, trouble de la vision, contraction des yeux ou des muscles, perte de conscience, trouble de l'orientation, mouvement involontaire ou convulsion, veuillez immédiatement cesser de jouer et consulter un médecin.

PRÉCAUTIONS À PRENDRE DANS TOUS LES CAS POUR L'UTILISATION D'UN JEU VIDÉO

- Ne vous tenez pas trop près de l'écran.
- Utilisez de préférence les jeux vidéo sur un écran de petite taille.
- Evitez de jouer si vous êtes fatigué ou si vous manquez de sommeil.
- Assurez-vous que vous jouez dans une pièce bien éclairée.
- En cours d'utilisation, faites des pauses de dix/quinze minutes toutes les heures.

CONFIGURATION REQUISE

Compatible Windows 95 / Dos 5 ou ultérieur.
Pentium 75 (basse résolution), Pentium 120 (haute résolution).
16 Mo Ram, CD-Rom 2x.
Audio : Carte son 16 bits.

INSTALLATION

Windows 95 : quittez toutes les applications actives, insérez le cédérom. Après quelques secondes l'installation démarre automatiquement. Dans le cas contraire, cliquez sur *install.exe* du cédérom.

Dos : tapez "d:\install" (où d est la lettre de votre lecteur cédérom). Le programme configure automatiquement votre carte audio et votre carte vidéo. En cas de problème, utilisez le "lisez-moi" (readme.txt) dans le groupe de programmes "Trucks".



L'HISTOIRE

Située aux confins de l'univers connu, la planète Couroucoucou regorge de fantastiques ressources. Les Comptoirs (compagnies multigalaxiales) se jettent sans vergogne sur l'aubaine. Mais ... Couroucoucou n'est pas encore civilisée. Indigènes rebelles, mercenaires et faune sauvage s'opposent violemment aux échanges commerciaux. Pour faire face, les Comptoirs engagent des pilotes talentueux, rusés, courageux et sans scrupules. Vous partez faire fortune sur Couroucoucou. Bonne chance !

SUPPORT TECHNIQUE

1.400 720000
Numéro Indigo
0 803 07 84 20

LES COMPTOIRS

Le jeu commence d
Les Comptoirs vou
Vous pouvez obten
Pour tenter la miss
Vous pouvez égale
rendre au garage.

LE GARAGE

Dans le garage,
seur ou bélier),
acheter un nou
Les touches de
Pour valider,
Pour sortir du

LE JEU

Les touches
Pendant le
Barre d'é
Attention
Nombre
Nombre
Indique
Mode
Le bo
Les n

ero Indigo
07 84 20

déo. En cas de
"Trucks".



ues res-
ubaine.

s com-
geux et

LES COMPTOIRS


Le jeu commence dans un Comptoir.
Les Comptoirs vous proposent des missions : pour les lire, utilisez "←" et "→".
Vous pouvez obtenir de précieuses informations avec "F2".
Pour tenter la mission présentée appuyez sur "Entrée".
Vous pouvez également partir en exploration en choisissant la porte "EXIT" ou bien vous rendre au garage.


LE GARAGE


Dans le garage, vous pouvez réparer votre Truck, acheter un bouclier avant (rouleau compresseur ou bélier), acheter une arme pour le côté droit et gauche du Truck (freezer, bazooka...), acheter un nouveau Truck (pour améliorer puissance, dérapage et blindage).
Les touches de sélection et de réglage sont "↓", "↑", "←" et "→".
Pour valider, utilisez "Entrée".
Pour sortir du garage : "Echap".


LE JEU


Les touches du clavier sont indiquées en dernière page du manuel.
Pendant le jeu, des indications sont affichées à l'écran.

Barre d'énergie : quand elle est vide vous êtes hors service : 


Attention vous êtes presque hors service : 


Nombre d'ennemis à éradiquer ou à capturer : 

Nombre d'objets à récupérer : 

Indique votre place dans une course : 

Mode 4x4 : permet de grimper les pentes : **4x4**

Le booster permet d'atteindre de grandes vitesses : 

Les munitions pour chaque arme sont indiquées sur cette barre : 

LE MENU

Le menu est accessible en appuyant sur "Echap".

Les touches de sélection et de réglage sont "↓", "↑", "←" et "→".

Pour valider une option, utilisez "Entrée". Pour la régler, utilisez "←" et "→". Pour revenir en arrière utilisez "Echap".

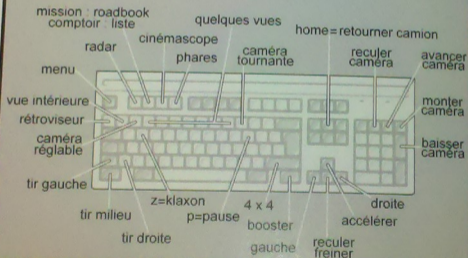
QUELQUES CONSEILS

Repérez la route à effectuer grâce aux flèches sur le bord de la route.

Utilisez le booster par à-coups (c'est aussi efficace et vous économisez).

N'oubliez pas le radar (tapez "F1"), il indique la route déjà effectuée ainsi que les compteurs proches.

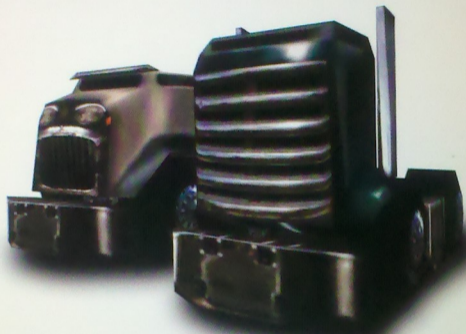
Touches par défaut



"→". Pour revenir en

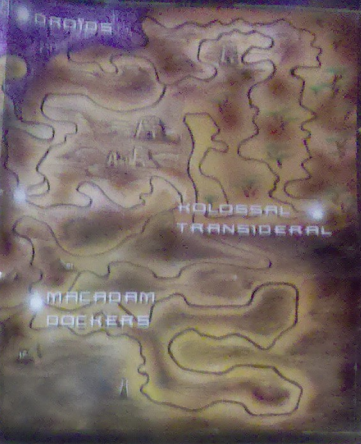
que les compteurs





TRUCKS

TRUCKS



TRUCKS

Microgame's