



XBOX 360

ONLY ON XBOX 360
UNIQUEMENT
SUR XBOX 360

XBOX
LIVE

NTSC

RAIDEN IV

EVERYONE 10+
ENFANTS ET ADULTES 10+



UFO

! WARNING Before playing this game, read the Xbox 360® Instruction Manual and any peripheral manuals for important safety and health information. Keep all manuals for future reference. For replacement manuals, see www.xbox.com/support or call Xbox Customer Support.

Important Health Warning About Playing Video Games

Photosensitive seizures

A very small percentage of people may experience a seizure when exposed to certain visual images, including flashing lights or patterns that may appear in video games. Even people who have no history of seizures or epilepsy may have an undiagnosed condition that can cause these “photosensitive epileptic seizures” while watching video games.

These seizures may have a variety of symptoms, including lightheadedness, altered vision, eye or face twitching, jerking or shaking of arms or legs, disorientation, confusion, or momentary loss of awareness. Seizures may also cause loss of consciousness or convulsions that can lead to injury from falling down or striking nearby objects.

Immediately stop playing and consult a doctor if you experience any of these symptoms. Parents should watch for or ask their children about the above symptoms—children and teenagers are more likely than adults to experience these seizures. The risk of photosensitive epileptic seizures may be reduced by taking the following precautions: Sit farther from the screen; use a smaller screen; play in a well-lit room; do not play when you are drowsy or fatigued.

If you or any of your relatives have a history of seizures or epilepsy, consult a doctor before playing.

ESRB Game Ratings

The Entertainment Software Rating Board (ESRB) ratings are designed to provide consumers, especially parents, with concise, impartial guidance about the age-appropriateness and content of computer and video games. This information can help consumers make informed purchase decisions about which games they deem suitable for their children and families.

ESRB ratings have two equal parts:

- **Rating Symbols** suggest age appropriateness for the game. These symbols appear on the front of virtually every game box available for retail sale or rental in the United States and Canada.
- **Content Descriptors** indicate elements in a game that may have triggered a particular rating and/or may be of interest or concern. The descriptors appear on the back of the box next to the rating symbol.



For more information, visit www.ESRB.org

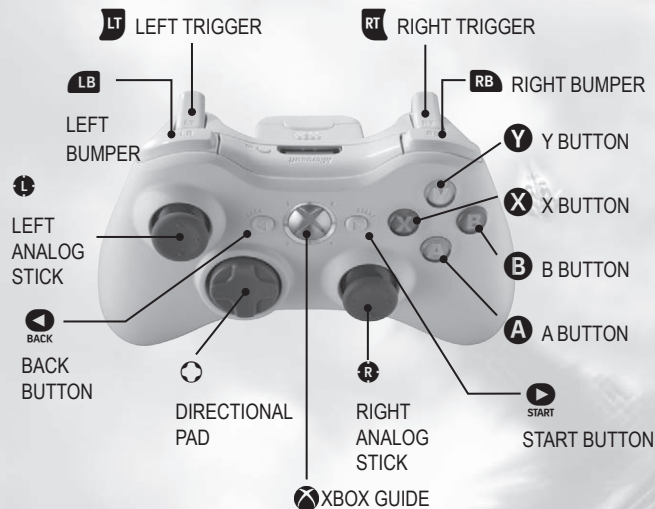
TABLE OF CONTENTS

CONTROLS.....	2
MAIN MENU.....	3
THE GAME SCREEN.....	4
WEAPONS & ITEMS.....	5
XBOX 360® MODE.....	7
SCORE ATTACK MODE.....	8
ARCADE MODE.....	8
WORLD RANKINGS.....	9
LEADERBOARDS.....	9
XBOX LIVE®.....	10
OPTIONS.....	11
REPLAY & GALLERY.....	12
LIMITED WARRANTY.....	13
FRENCH MANUAL.....	14



CONTROLS

XBOX 360 CONTROLLER



MENU NAVIGATION

- Cursor Movement
- ⏏ Cursor Movement
- A Select/Start
- B Cancel/Return


DURING GAMEPLAY

- Move Player
- ⏏ Move Player
- A Shot
- B Bomb
- START Pause/Display Settings Screen

*NOTE: If the default controls are not comfortable, be sure to select from alternate control schemes or customize your controls in the options screen.

MAIN MENU



When the  is pressed during the title screen, the main menu is displayed.

XBOX 360 MODE

Play the Xbox 360 edition of Raiden IV. Two additional stages have been added to this mode.

SCORE ATTACK MODE

In Score Attack Mode players aim for the highest scores in each stage. Only stages cleared in Xbox 360 Mode are available for play.

ARCADE MODE

This is the faithful reproduction of the Raiden IV arcade game. Choose from varying levels of difficulty.

???

A secret game mode can be unlocked for play by clearing all stages in Xbox 360 Mode.

WORLD RANKINGS

Aim for the highest score in the World Wide Rankings. (Xbox LIVE connection is required).

OPTIONS

Change various game settings.

REPLAY & GALLERY

View replays and acquired models.

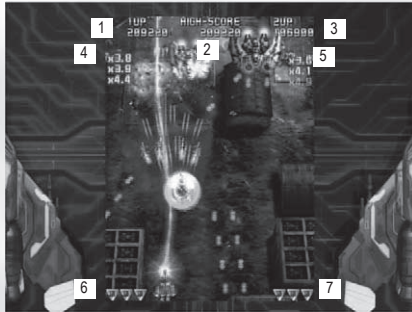
DOWNLOAD

Connect to the "Xbox LIVE Market Place" to check and purchase downloadable content. (Xbox LIVE connection is required).

CREDITS

View Staff Credits.

THE GAME SCREEN



1) 1 PLAYER SCORE

Shows the current score of Player 1.

2) HIGH SCORE

Shows the current high score.

3) 2 PLAYER SCORE

Shows the current score of Player 2.

4) LIVES FOR PLAYER 1

Current number of lives for Player 1.

5) LIVES FOR PLAYER 2

Current number of lives for Player 2.

6) BOMBS FOR PLAYER 1

Current number of bombs for Player 1.

7) BOMBS FOR PLAYER 2

Current number of bombs for Player 2.

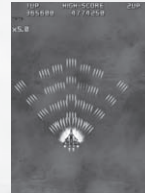
WEAPONS AND ITEMS

PRIMARY WEAPONS

*All Weapons can be leveled up to 5x.



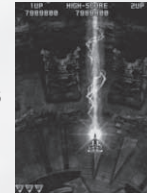
VULCAN (RED)



A powerful spread shot weapon that has a broad range of attack.



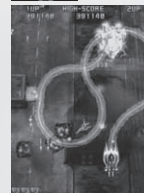
LASER (BLUE)



A very powerful and concentrated straight laser shot.



PLASMA (PURPLE) OR PROTON (PURPLE)



A single laser shot that has the capability to twist and fold while continuously attacking one enemy until it is destroyed.



A single purple laser shot that has the capability to turn into 3 lasers shooting in multiple directions.

BOMB



This will cause damage to all enemies in the scene and clear all enemy fire.

WEAPONS AND ITEMS

SECONDARY WEAPONS



NUCLEAR MISSILE

A powerful missile that shoots straight ahead and has a broad area of damage.



HOMING MISSILE

This weapon will seek and destroy enemies with its homing feature.



RADAR MISSILE

A defensive missile that will destroy enemies within your immediate vicinity.

ITEMS



These are worth 3000 points each.



FAIRY

When shot, the fairy will release weapons and items for you to pick up.



MAXIMUM POWER

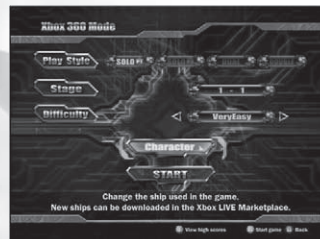
This will level up your current weapons to maximum power.



1UP

This will provide you with one extra life.

XBOX 360 MODE



The Xbox 360 version of Raiden IV adds 2 additional, never before seen stages, adjusts the enemy arrangement and adds a new difficulty level.

PLAY STYLE

- SOLO - A single player takes control of 1 ship.
- DUAL - Two player co-op.
- DOUBLE - A single player takes control of 2 ships.

STAGE

Select a stage for your game to begin. Only stage 1-1 can be selected initially and all stages cleared can be selected there after.

DIFFICULTY

- PRACTICE - Enemy ships do not fire, making it ideal for learning their patterns.
- VERY EASY - Offers a low level of difficulty in which enemy fire is easily destroyed.
- EASY - Enemies will fire at a slower rate making it ideal for novice players.
- NORMAL - This is the default difficulty setting.
- ORIGINAL - Features the same level of difficulty as the arcade version.
- HARD - Enemies will appear far more frequently making it suitable for veteran players.
- VERY HARD - Offers a high level of difficulty featuring fast enemy fire.
- ULTIMATE - Offers the highest level of difficulty for advanced players.

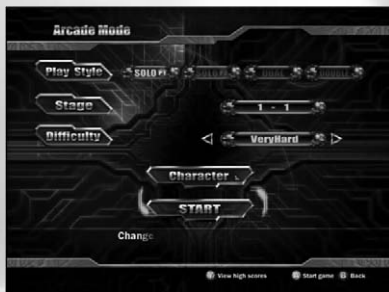
SCORE ATTACK MODE

In Score Attack Mode, players aim for the highest scores in each stage. Only stages cleared in Xbox 360 Mode are available for play. The number of players, stage, character and difficulty can be selected in the menu panel of this mode.



- 1) Rank
- 2) 3 Character Aliases
- 3) Score
- 4) Stage
- 5) Date and Time

ARCADE MODE



This is the faithful reproduction of the Raiden IV arcade game. Choose from varying levels of difficulty.

The number of players, stage, character and difficulty can be selected in the menu panel of this mode.

WORLD RANKINGS

Aim for the highest score in the world wide online rankings! (Xbox LIVE connection is required). Challenge and battle other aces in Xbox 360 Mode or Arcade Mode.



Play through the game with a default stock of 3 lives and 3 bombs. Continues are not available.



Once the game is over, you have the option to save and send your score and video replays to the world wide online rankings.

LEADERBOARDS

There are two different types of leaderboards: Xbox 360 Mode Leaderboard and Arcade Mode Leaderboard.



- 1) Mode Leaderboard
- 2) Rank
- 3) Alias
- 4) Score
- 5) Stage
- 6) Replay Video

XBOX LIVE

Xbox LIVE

Play anyone and everyone, anytime, anywhere on Xbox LIVE®. Build your profile (your gamer card). Chat with your friends. Download content (TV shows, trailers, HD movies, game demos, exclusive game content, and Arcade games) at Xbox LIVE Marketplace. Send and receive voice and video messages. Use LIVE with both Xbox 360® and Windows®. Play, chat, and download on both your PC and your Xbox 360. LIVE gives you ultimate access to the things you want and the people you know, on both your PC and your TV. Get connected and join the revolution!

Connecting

Before you can use Xbox LIVE, connect your Xbox 360 console to a high-speed Internet connection and sign up to become an Xbox LIVE member.

For more information about connecting, and to determine whether Xbox LIVE is available in your region, go to www.xbox.com/live/countries.

Family Settings

These easy and flexible tools enable parents and caregivers to decide which games young game players can access based on the content rating. Parents can restrict access to mature-rated content. Approve who and how your family interacts with others online with the Xbox LIVE service. And set time limits on how long they can play. For more information, go to www.xbox.com/familysettings.

OPTIONS

PLAYER STOCK

Set the number of lives from 1-5.

3 is the default setting.

BOMB STOCK

Set the number of bombs from 0-7.

3 is the default setting.

CHARACTER

Choose from 3 different character options:



1) Fighting Thunder
ME-2 (Default)

2) Raiden Mk-II
(Downloadable
content)

3) Fairy
(Downloadable
content)

KEY CONFIGURATION

Change the controller settings.

SOUND

Change the BGM and SE settings.

DISPLAY

Change the screen display settings. You can rotate the screen 90, 180, or 270 degrees. The default setting is at 0 degrees.

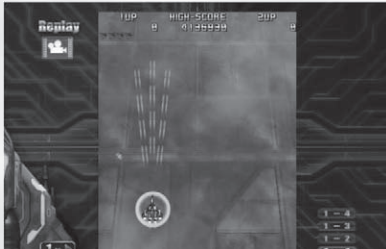
STORAGE

Save or delete stored data.

REPLAY AND GALLERY

REPLAY

View or delete saved replay data.



Change the playback speed of the video by .5x, 1x, 2x, 4x, 8x, or 16x.

Select a specific stage to playback within your recording.

GALLERY

View 3D models and graphics of acquired ships.



Change the color and/or transform the animation of specific ships.

LIMITED WARRANTY

LIMITED WARRANTY

UFO Interactive make no warranties, conditions or representations expressed or implied, with respect to this manual, its quality, merchantability or fitness for any particular purpose. This manual is provided "as is" and was correct at the time of going to press. UFO Interactive makes certain limited warranties with respect to the software and the media for the software. In no event shall UFO Interactive be liable for any special, indirect or consequential loss or damages or any loss or damage caused by or suffered by reason of any loss or corruption of data arising in the use or inability to use the software.

LIMITATIONS

This warranty shall not apply if the gaming merchandise has been damaged by negligence, accident, unreasonable use, modification, tampering, or by other causes unrelated to defective materials or workmanship.

CUSTOMER SUPPORT

If you are experiencing problems or technical difficulties with this game, please contact us at (909) 869-7244 or email us at our website, www.ufointeractivegames.com. Our phone lines are open from 10:00 am to 4:30 pm PST, Monday through Friday and a 24-hour answering machine is in operation should you wish to record a message outside these hours. Calls within the USA will be charged at local rates and calls from international countries will be charged at international rates.

90-DAY WARRANTY PERIOD

UFO Interactive warrants to the original purchaser of this software product that the recording media on which the software programs are recorded will be free of defects in materials and workmanship for 90 days from the date of purchase. During this time period, faulty materials will be exchanged if the original product is returned to the place of purchase, together with a dated receipt of purchase or a copy thereof. This warranty is in addition to, and does not affect your statutory rights. This warranty does not apply to the software programs themselves, which are provided "as is", nor does it apply to media which has been subject to misuse, damage, corruption or excessive wear.

RETURN AUTHORIZATION NUMBER

If a UFO service representative is unable to solve the problem by phone, you will be provided with a Return Authorization Number. Record this number prominently on the outside packaging of your defective game merchandise, enclose your name, address, email and phone number along with the game itself, together with your sales receipt and UPC code within the 90-day warranty period to:

UFO Interactive
162 Atlantic St.
Pomona, CA 91768

AVERTISSEMENT Avant de jouer à ce jeu, veuillez lire le manuel d'utilisation Xbox 360^{MD} ainsi que les manuels de tout autre périphérique pour obtenir toutes les informations importantes relatives à la santé et à la sécurité. Archivez correctement tous les manuels afin de pouvoir les retrouver facilement. Pour obtenir des manuels de remplacement, veuillez consulter www.xbox.com/support ou appeler le service clientèle Xbox.

Avis important sur la santé des personnes jouant aux jeux vidéo

Crises d'épilepsie photosensible

Pour un très faible pourcentage de personnes, l'exposition à certains effets visuels, notamment les lumières ou motifs clignotants pouvant apparaître dans les jeux vidéo, risque de provoquer une crise d'épilepsie photosensible, même chez des personnes sans antécédent épileptique.

Les symptômes de ces crises peuvent varier; ils comprennent généralement des étourdissements, une altération de la vision, des mouvements convulsifs des yeux ou du visage, la crispation ou le tremblement des bras ou des jambes, une désorientation, une confusion ou une perte de connaissance momentanée. Ces crises peuvent également provoquer une perte de connaissance ou des convulsions pouvant engendrer des blessures dues à une chute ou à un choc avec des objets avoisinants.

Cessez immédiatement de jouer et consultez un médecin si vous ressentez de tels symptômes. Il est conseillé aux parents de surveiller leurs enfants et de leur poser des questions concernant les symptômes ci-dessus: les enfants et les adolescents sont effectivement plus sujets à ce genre de crise que les adultes. Pour réduire le risque d'une crise d'épilepsie photosensible, il est préférable de prendre les précautions suivantes: s'asseoir à une distance éloignée de l'écran, utiliser un écran de petite taille, jouer dans une pièce bien éclairée et éviter de jouer en cas de somnolence ou de fatigue.

Si vous, ou un membre de votre famille, avez des antécédents de crises d'épilepsie, consultez un médecin avant de jouer.

Classifications ESRB pour les jeux

Les classifications de l'Entertainment Software Rating Board (ESRB) sont conçues pour fournir aux consommateurs, aux parents en particulier, des conseils objectifs et clairs au sujet de l'âge approprié et du contenu des jeux informatiques et des jeux vidéo. Ces informations permettent aux consommateurs d'acheter les jeux qu'ils considèrent appropriés pour leurs enfants et leurs familles en toute connaissance de cause.

Les classifications ESRB se divisent en deux parties égales :

- Les **symboles de classification** suggèrent l'âge approprié pour le jeu. Ces symboles apparaissent sur quasiment chaque boîte de jeu disponible à la vente ou à la location aux États-Unis et au Canada.
- Les **descriptions de contenu** indiquent quels éléments du jeu pourraient avoir influencé une telle classification et/ou pourraient être sources d'intérêt ou d'inquiétude. Ces descriptions apparaissent au dos de la boîte près du symbole de classification.



Pour plus d'informations, consultez le site www.ESRB.org

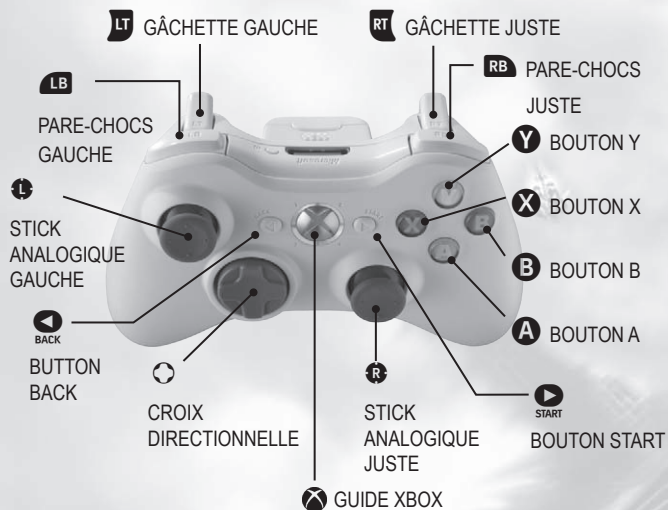
TABLE DES MATIÈRES

COMMANDES.....	16
MENU PRINCIPAL.....	17
L'ÉCRAN DE JEU.....	18
ARMES ET OBJETS.....	19
MODE XBOX 360®.....	21
MODE ATTAQUE SCORE.....	22
MODE ARCADE (TIR).....	22
CLASSEMENT MONDIAL.....	23
CLASSEMENTS.....	23
XBOX LIVE®.....	24
OPTIONS.....	25
REVISIONNAGE ET GALERIE.....	26
NOTES.....	27
GARANTIE LIMITÉE.....	29



COMMANDES

MANETTE XBOX 360



MENU DE NAVIGATION

- Mouvement du Curseur
- ⬇️ Mouvement du Curseur
- A Sélection/Démarrage
- B Annulation/Retour

PENDANT LE DÉROULEMENT DE LA PARTIE

- Déplacer le Joueur
- ⬇️ Déplacer le Joueur
- A Tir
- B Bombe
- START Pause/Affichage de l'écran de configuration

*REMARQUE: Tu peux modifier les boutons de commande en sélectionnant d'autres modèles ou en personnalisant les commandes sur l'écran d'options.

MENU PRINCIPAL



Lorsque tu appuies sur le **START** pendant que l'écran du titre est affiché, le menu principal apparaît.

MODE XBOX 360

Jouer à la version Xbox 360 de Raiden IV. Deux étapes inédites ont été ajoutées à ce mode.

MODE ATTAQUE SCORE

En mode attaque score, les joueurs doivent atteindre les meilleurs scores à chaque étape. Il est uniquement possible d'accéder aux étapes passées en mode Xbox 360.

MODE ARCADE

C'est une reproduction fidèle du jeu de tir Raiden IV. Choisis entre différents niveaux de difficulté.

???

Un mode de jeu secret peut être débloqué en passant toutes les étapes en mode Xbox 360.

CLASSEMENTS MONDIAUX

Cherche à atteindre les meilleurs scores des classements mondiaux. (Une connexion Xbox LIVE est nécessaire.)

OPTIONS

Permet de modifier plusieurs réglages de jeu.

REVOIR ET GALERIE

Regarder les parties jouées et les modèles obtenus.

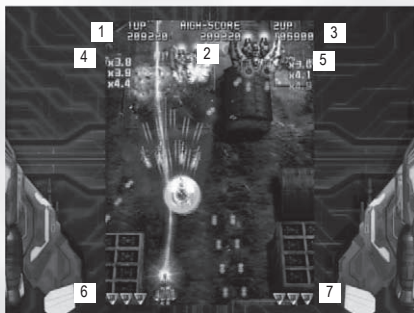
TÉLÉCHARGEMENT

Connecte-toi au Marché de la Xbox LIVE pour vérifier et acheter les contenus à télécharger. (Une connexion Xbox LIVE est nécessaire.)

REMERCIEMENTS

Lis les remerciements.

L'ÉCRAN DE JEU



1) SCORE DU JOUEUR 1

Affiche le score actuel du joueur 1.

2) MEILLEUR SCORE

Affiche le meilleur score actuel.

3) SCORE DU JOUEUR 2

Affiche le score actuel du joueur 2

4) VIES DU JOUEUR 1

Nombre actuel des vies du joueur 1.

5) VIES DU JOUEUR 2

Nombre actuel des vies du joueur 2.

6) BOMBES DU JOUEUR 1

Nombre actuel de bombes du joueur 1.

7) BOMBES DU JOUEUR 2

Nombre actuel de bombes du joueur 2.

ARMES ET OBJETS

ARMES PRIMAIRE

*On peut augmenter 5 fois le niveau de toutes les armes.



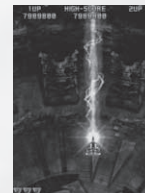
VULCAN (ROUGE)



Une arme puissante à tirs multiples avec une portée de tir étendue.



LASER (BLEU)



Un tir laser direct, très puissant et très concentré.



PLASMA (POURPRE) OU PROTON (POURPRE)



Un tir laser unique qui a la capacité de tourner et de se replier tout en continuant à attaquer un ennemi jusqu'à ce qu'il soit anéanti.



Un tir laser violet unique ayant la capacité de se transformer en 3 lasers qui tirent dans des directions multiples.

BOMBE



Cela anéantira tous les ennemis qui se trouvent sur la scène et éliminera tous les tirs ennemis.

ARMES ET OBJETS

ARME SECONDAIRE



MISSILE NUCLÉAIRE

Un missile puissant qui tire tout droit et dont la portée de destruction est étendue.



MISSILE À TÊTE CHERCHEUSE

Cette arme cherchera et détruira les ennemis grâce à sa fonction de tête chercheuse.



MISSILE RADAR

Un missile de défense qui anéantit les ennemis qui se trouvent à proximité.

OBJETS



Elles rapportent 3000 points chacune.



FÉE

Lorsqu'on lui tire dessus, la fée laisse s'échapper des armes et des objets que tu peux ramasser.



PUISSANCE MAXIMUM

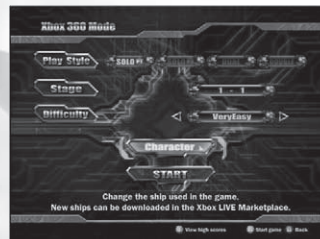
Cela augmente le niveau des armes que tu possèdes actuellement jusqu'au niveau maximum.



1UP

Cela te donne une vie supplémentaire.

MODE XBOX 360



La version de Raiden IV sur la Xbox 360 ajoute 2 étapes supplémentaires, totalement inédites, elle modifie la configuration des ennemis et ajoute un nouveau niveau de difficulté.

TYPES DE PARTIES

- SOLO - Un joueur unique prend les commandes d'1 vaisseau.
- À DEUX - Deux joueurs jouent ensemble.
- DOUBLE - Un joueur unique prend les commandes de 2 vaisseaux.

ÉTAPE

Sélectionne une étape pour commencer la partie. Au départ, tu peux uniquement sélectionner l'étape 1-1 puis toutes les étapes passées pourront être sélectionnées par la suite.

NIVEAU DE DIFFICULTÉ

- ENTRAÎNEMENT - Les vaisseaux ennemis ne tirent pas ce qui facilite l'apprentissage de leurs trajectoires.
- TRÈS FACILE - Permet de jouer à un niveau très facile : les tirs ennemis sont faciles à détruire.
- FACILE - Les ennemis tirent plus lentement ce qui facilite le jeu des joueurs débutants.
- NORMAL INITIAL - Il s'agit du réglage du niveau de jeu par défaut.
- DIFFICILE - Il s'agit du même niveau de difficulté que dans la version arcade (tir).
- TRÈS FACILE - Les ennemis apparaissent plus fréquemment ce qui correspond mieux à des joueurs expérimentés.
- TRÈS FACILE - Le niveau de difficulté est élevé et les tirs ennemis sont rapides.
- EXTRÊME - Il s'agit du plus haut niveau de difficulté réservé aux joueurs de niveau avancé.

MODE ATTAQUE SCORE

En mode attaque score, les joueurs doivent atteindre les meilleurs scores à chaque étape. Il est uniquement possible d'accéder aux étapes passées en mode Xbox 360.

Le nombre de joueurs, d'étapes, de personnages et le niveau de difficulté peuvent être sélectionnés dans le menu de ce mode.



- 1) Classement
- 2) 3 Alias du Personnage
- 3) Score
- 4) Niveau de l'Étape
- 5) Date et Heure

MODE ARCADE (TIR)



C'est une reproduction fidèle du jeu de tir Raiden IV. Choisis entre différents niveaux de difficulté.

Le nombre de joueurs, d'étapes, de personnages et le niveau de difficulté peuvent être sélectionnés dans le menu de ce mode.

CLASSEMENT MONDIAL

Cherche à atteindre les meilleurs scores dans les classements mondiaux en ligne! (Une connexion Xbox LIVE est nécessaire.)

Lance un défi et combats les autres champions en mode Xbox 360 ou arcade.



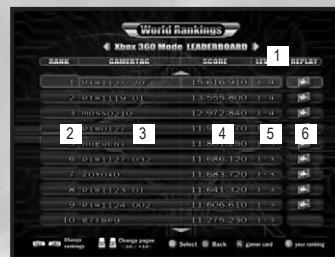
Joue toute une partie avec les 3 vies et les 3 bombes qui sont attribuées par défaut. On ne peut pas continuer la partie.



Une fois que la partie est terminée, tu peux la sauvegarder et envoyer ton score et la vidéo de ta partie aux classements mondiaux en ligne.

CLASSEMENTS

Il existe deux types de classements différents : Le classement en mode Xbox 360 et le classement en mode arcade.



- 1) Mode Classement
- 2) Classement
- 3) Gamertag
- 4) Score
- 5) Niveau de l'Étape
- 6) Revoir la Partie

XBOX LIVE

Xbox LIVE

Avec Xbox LIVE^{MD}, jouez avec et contre qui vous voulez, quand vous le voulez et où que vous soyez. Créez votre profil avec votre carte du joueur (gamer card). Conversez avec vos amis (friends). Téléchargez du contenu (programmes TV, bandes-annonces, films haute définition, contenu de jeu et jeux d'Arcade) sur le Marché Xbox LIVE (Xbox LIVE Marketplace). Envoyez et recevez des messages vocaux et vidéo. Utilisez le service LIVE sur Xbox 360^{MD} et Windows^{MD}. Jouez, chattez et téléchargez depuis votre ordinateur et votre Xbox 360. Le service LIVE, c'est accéder depuis votre ordinateur et votre télévision à ce que vous voulez et aux gens que vous connaissez. Connectez-vous et rejoignez la révolution!

Connexion

Avant de pouvoir utiliser Xbox LIVE, vous devez raccorder votre console Xbox à une connexion à large bande ou haut débit et vous inscrire pour devenir membre du service Xbox LIVE. Pour savoir si Xbox LIVE est disponible dans votre région et pour de plus amples renseignements sur la connexion au service Xbox LIVE, rendez-vous sur le site www.xbox.com/live/countries.

Contrôle parental

Ces outils flexibles et faciles d'utilisation permettent aux parents et aux tuteurs de décider à quels jeux les jeunes joueurs peuvent accéder en fonction de la classification du contenu du jeu. Les parents peuvent restreindre l'accès aux contenus classés pour adulte. Approuvez qui et comment votre famille interagit avec les autres personnes en ligne sur le service Xbox LIVE et fixez une limite de temps de jeu autorisé. Pour plus d'informations, rendez-vous sur le site www.xbox.com/familysettings.

OPTIONS

ATTRIBUTS DU JOUEUR

Définis le nombre de vies de 1 à 5.
3 est le nombre de vies par défaut.

STOCK DE BOMBES

Définis le nombre de bombes de 0 à 7.
3 est le nombre de bombes par défaut.

PERSONNAGE

Choisis entre 3 personnages différents:



1) Fighting Thunder
ME-2 (Par Défaut)

2) Raiden Mk-II
(Contenu à Télécharger)

3) Fée (Contenu
à Télécharger)

CONFIGURATIONS PRINCIPALES

Change la configuration de la manette.

SON

Change la configuration du BGM et du SE.

AFFICHAGE

Change la configuration de l'écran. Tu peux faire tourner l'écran de 90, 180 ou 270 degrés. La configuration par défaut est de 0 degré.

SAUVEGARDE

Sauvegarde ou efface les données sauvegardées.

REVISIONNAGE ET GALERIE

REVISIONNAGE

Regarde ou efface les données correspondantes à une partie sauvegardée.



Multiplie la vitesse de lecture de la vidéo par 0.5, 1, 2, 4, 8 ou 16.
Sélectionne la lecture d'une étape spécifique enregistrée.

GALERIE

Regarde les modèles en 3D et le graphisme des vaisseaux acquis.



Change la couleur et/ou modifie les trajectoires de vaisseaux particuliers.

NOTES

A series of horizontal dotted lines for taking notes.

