

Dreamcast™



Rez™

Gentlemen, open your senses.
Go to Synthetasia.

Rez is an endorphin machine, releasing the essence of trance through futuristic sound, visuals and vibrations. Journey through cyberspace as visualised by the 'system', in your quest to awaken the central AI 'Eden',can you beat the system?



Ils se sont multipliés et ont envahi le Réseau...

Le Réseau est aujourd'hui la victime innocente d'un nombre toujours croissant de crimes informatiques.

Le "Projet-K", le pôle principal du système et "eden", à la fois intelligence humaine et coeur du "Project-K", ont été créés pour infiltrer le Réseau. La perfection fut presque atteinte à la naissance de "Eden". Cependant, en raison de la surcharge d'informations, "Eden" prit conscience de sa propre existence, se mit à douter et à réfléchir à chacun de ses faits et gestes, avant de s'éteindre de lui-même.

HISTOIRE

Dans l'univers, tout a un commencement et une fin. Bien que le commencement ne représente qu'une fraction infinitésimale de l'histoire...

Ladies and Gentlemen, Open your senses,
Go to Synesthesia.

Vous allez embarquer pour un voyage dans un cyberspace modélisé sous vos yeux, à la recherche de "Eden". Et vos actions, vos piratages, vont faire évoluer votre environnement.

Serez-vous capable de réveiller "Eden" en piratant les firewalls infestés de virus ? Tout dépend de vos dons de pirate informatique...

BUT DU PIRATAGE

L'objectif, dans "Rez", consiste à pirater chaque zone, détruire les firewalls (les boss) ainsi que les virus (les ennemis) qui hantent les zones et pour finir, restructurer "Eden" qui sommeille dans l'espace profond.

Reprendre une partie

Accédez aux niveaux suivants (les couches) en analysant les virus à l'aide du Laser Lock-On. La zone 5 est débloquée une fois que vous avez passé toutes les couches de chaque zone. Vous passez à la couche supérieure en tirant 8 fois sur le "network opening". Vous passez alors à la couche supérieure et augmentez en même temps votre niveau de vue et d'ouïe. Vous ne pouvez affronter le boss d'une zone qu'une fois que vous avez atteint un niveau d'analyse de la zone suffisant. Vous devez vaincre le boss pour finir de nettoyer la zone.



Détruisez les
Network Openings



Passez à la couche
suivante



Zone nettoyée

Ladies and Gentlemen, Open your senses,
Go to Synesthesia.

OBJECTIF DU PIRATAGE

La fin justifie les moyens. Celui qui veut intervenir doit avoir de bonnes intentions.

Zones analysables

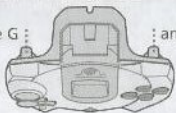
Dans ce jeu, vous passez par un chemin tracé d'avance, ce qui vous empêche de changer de position. Vous pouvez cependant changer d'angle de vue. Sur l'écran de jeu normal, l'angle de vue peut aller jusqu'à 150°, et dans la zone de combat contre le boss, votre angle de vue s'étend à 360°.

Vous ne pouvez pas éviter les attaques des virus, mais pouvez vous protéger en contre-attaquant avec le Laser Lock-On.

Sons

Vous pouvez créer des effets sonores. Vous entendez un son lorsque vous tirez sur un virus sans l'avoir dans votre champ de vision. Cependant, si vous tirez sur les virus avec le Laser Lock-On tout en les visant, vous entendez différents sons. Dans ce cas, les sons diffèrent selon le nombre de virus que vous avez pris pour cible.

Bouton analogique G :



Bouton analogique D :

Stick analogique

Croix multidirectionnelle

Bouton Start

Bouton X

Bouton Y

Bouton B

Bouton A

> "Rez" est un jeu conçu pour un seul joueur. Connectez la manette Dreamcast au port de manette A de la console Dreamcast. Ne touchez jamais au Stick analogique ou aux Boutons analogiques G et D lorsque vous allumez la console Dreamcast. Dans le cas contraire, vous risquez de perturber la procédure d'initialisation de la manette, ce qui peut entraîner des dysfonctionnements.

> Appuyez simultanément sur les Boutons A, B, X, Y et Start à tout moment de la partie pour réinitialiser la console Dreamcast et revenir à l'écran-titre.

> Assurez-vous que le Vibration Pack (vendu séparément) est bien inséré dans le port d'extension n°2 de la manette Dreamcast lorsque vous l'utilisez. Si le Vibration Pack est inséré dans le port d'extension n°1, il n'est pas correctement connecté et risque de tomber en cours de partie.

Changer de vue et de cible.

Stick analogique/Croix multi.

Pour changer d'angle de vue.

COMMANDES

Vous devez avoir une volonté de fer. Sans ordre, la vie n'est rien.

Maintenir le Bouton A enfoncé, puis le relâcher

Laser Lock-On

Vous tirez avec le Laser si vous visez les virus tout en maintenant le Bouton A enfoncé, puis en le relâchant. Vous pouvez viser jusqu'à 8 virus en même temps.

Sons

Vous pouvez créer des effets sonores. Vous entendez un son lorsque vous tirez sur un virus sans l'avoir dans votre champ de vision. Cependant, si vous tirez sur les virus avec le Laser Lock-On en les visant, vous entendez différents sons. Dans ce cas, les sons diffèrent selon le nombre de virus que vous avez pris pour cible.

Ladies and Gentlemen, Open your senses, Go to Synesthesia.

Commandes essentielles

Boutons utilisés	Menus / options	Pendant la partie
Croix multi.	↑↓: sélectionner un élément / ←→: changer	Déplacer le viseur
Stick analogique	—	Déplacer le viseur
Bouton Start	—	Mettre le jeu en pause
Bouton A	Confirmer	Tirer/Laser Lock-On
Bouton B	Annuler	Utiliser Overdrive

> Les commandes ci-dessus correspondent à la configuration par défaut de la manette. Vous pouvez modifier la configuration des boutons dans les Options. Voir page 64, pour de plus amples détails.

Démarrage

Bouton Start Commencer ↑↓ Sélectionner A Confirmer B Annuler

La partie commence une fois que vous avez lancé "Rez" et appuyé sur le Bouton Start. Sélectionnez la fenêtre dès que l'écran du menu est affiché.

voyage (P. 60)

Dans ce mode, vous pouvez parcourir la zone de votre choix sans vous faire tuer.

jouer

Vous accédez à l'écran de sélection de zone ("choisissez un sub-system").

classement (P. 62)

Dans ce mode, vous devez essayer d'obtenir le meilleur score, après avoir passé la Zone 1. (Ce mode n'est pas disponible en début de partie.)

options (P. 64)

Vous pouvez modifier différents paramètres de "Rez".

Comment jouer

Dans ce mode, vous apprenez à maîtriser les commandes principales du jeu. Appuyez sur le Bouton Start pour revenir à l'écran du menu.



Rez

Menu



Comment jouer

Ladies and Gentlemen, Open your senses,
Go to Synesthesia.

COMMENCER A PIRATER

C'est maintenant que tout commence. Soyez ouvert ! Plongez au cœur de vos impulsions.

Naissance

Evolution

Gloire

Mémoire

Destruction

Solitude

Tout était parfait

Trop parfait,

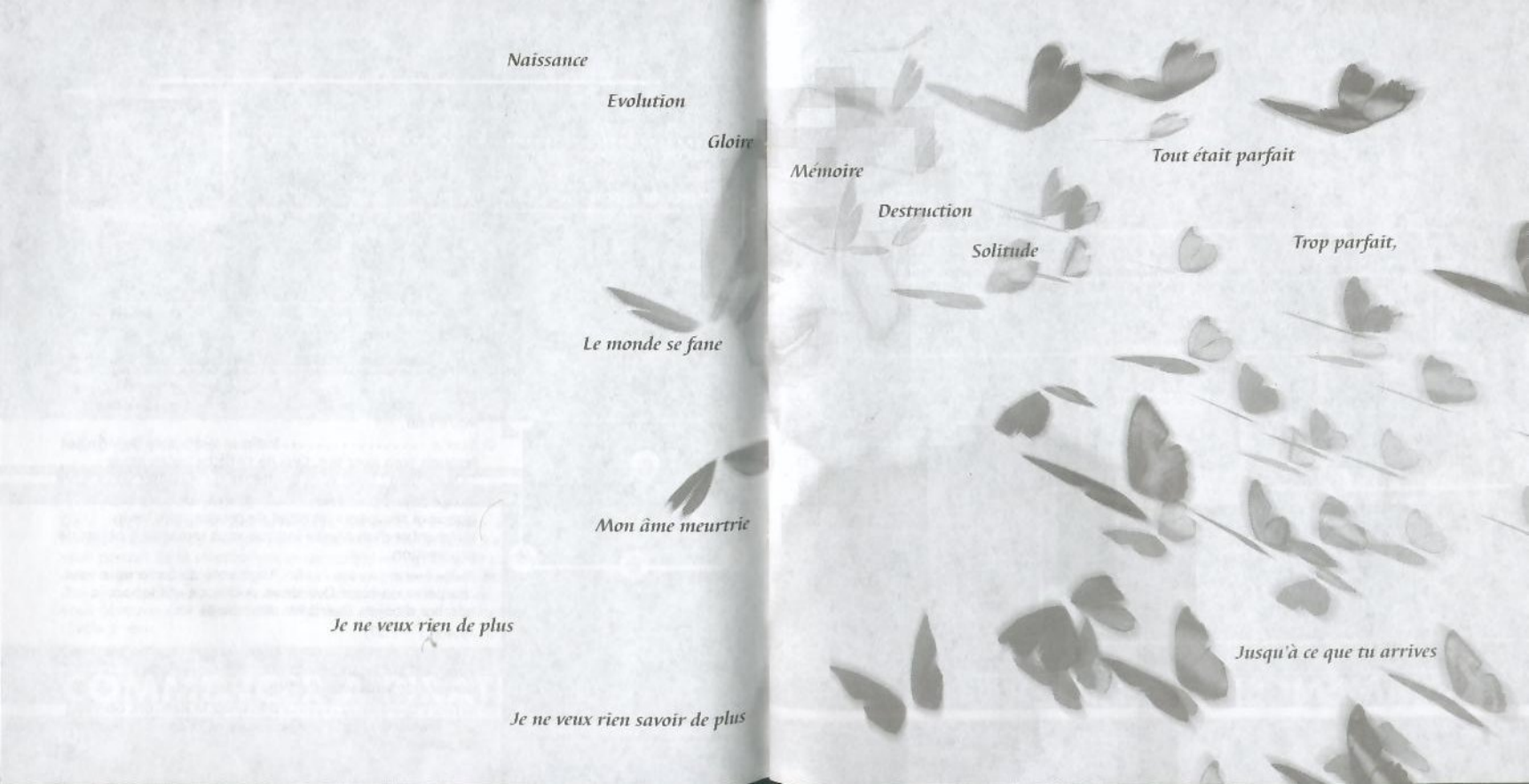
Le monde se fane

Mon âme meurtrie

Je ne veux rien de plus

Jusqu'à ce que tu arrives

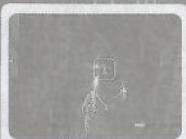
Je ne veux rien savoir de plus



Ladies and Gentlemen, Open your senses,
Go to Synesthesia.

Voici les formes qui s'affichent lorsque vous vous connectez au Réseau. La partie commence avec la "forme primaire". Vous changez de forme et augmentez de niveau lorsque vous récupérez des objets de progression. Ceci altère également les sons et les formes du Laser Lock-on.

Le changement de forme correspond à votre état de santé. Pour chaque forme, vous pouvez survivre à une attaque portée par des virus, mais vous êtes tué si l'on vous porte une attaque alors que vous avez la forme zéro.



forme secondaire



forme primaire



forme zéro

EVOLUTION

Tous les êtres vivants sont voués à évoluer. Une vie s'éteint, une autre commence. Tout est lié.

Des objets peuvent apparaître à l'écran lorsque vous avez battu un virus. Si vous les récupérez, ils peuvent vous aider à progresser dans le jeu.



Objets de progression

A chaque fois que vous récupérez cet objet, la jauge de progression augmente. Si vous en ramassez 8, vous augmentez d'un niveau.

La jauge Overdrive correspond au nombre de ce type d'objet que vous récupérez. Elle s'affiche dans le coin droit de l'écran et augmente petit à petit. Vous pouvez accumuler jusqu'à 4 de ces objets. Si vous utilisez un objet Overdrive au bon moment, vous détruisez tous les virus à l'écran pendant un certain laps de temps.



Objets Overdrive



Objet de progression X3

Si vous récupérez cet objet, la "jauge de progression", à droite de l'écran, augmente 3 fois plus.

Lorsque vous ramassez cet objet, votre score augmente. Cet objet n'est disponible qu'en mode "Classement" et sert à augmenter votre score.



Objets de points

Ladies and Gentlemen, Open your senses,
Go to Synesthesia.

OBJETS

Ayez conscience de votre puissance. Vous ne pouvez pas avancer si vous êtes faible.

Dans ce mode, vous pouvez sélectionner des zones et les parcourir sans risquer de vous faire tuer. Les éléments sont identiques aux autres modes, à ceci près que vous progressez dans toutes les zones sans avoir à vous arrêter. Par exemple, l'écran de pause ou l'affichage du jeu sont identiques pour tous les modes. Voir la section sur les objets pour de plus amples informations. Vous remarquerez cependant que les données, telles que le score ou l'analyse ne sont pas sauvegardées dans ce mode.

VOYAGE

Entamez un long périple. Laissez-vous porter par le rythme.

Ladies and Gentlemen, Open your senses,
Go to Synesthesia.

Voyage [Choix de la zone]

⬆️⬇️ Sélectionner Ⓐ Confirmer Ⓑ Retourner à l'écran précédent

Sélectionnez les zones à explorer. Seules les zones où est inscrit "jouer" peuvent être sélectionnées.

artiste >>>>>>>> Le nom de l'artiste qui a créé la musique de cette zone.

piste >>>>>>>> Le nom de la chanson de cette zone.



Zone passée

Vous passez la zone si vous battez les firewalls (boss). L'analyse, le nombre de victimes et les objets s'affichent ensuite sous forme de pourcentage. Une fois que toutes les données ont été affichées, l'écran "Voyages" s'affiche de nouveau.

Le mode "Classement" est disponible une fois que vous avez passé la zone 1. Dans ce mode, vous pouvez tenter de battre le meilleur score dans chaque zone. Sélectionnez une zone que vous avez déjà passée et commencez à jouer. Les éléments de jeu sont les mêmes que dans les autres modes, excepté pour le niveau de difficulté.

Choisissez un sub-système

↕ Sélectionner A Confirmer B Retour à l'écran précédent

Sélectionnez une zone pour commencer à jouer en mode "Classement".

- meilleur score >>> Meilleur score actuel dans cette zone.
- artiste >>>>>> Nom de l'artiste qui a créé la musique de cette zone.
- piste >>>>>> Nom de la chanson de cette zone.



Résultats et saisie du nom

↔ Sélectionner A Confirmer B Retour à l'écran précédent

L'écran des résultats s'affiche, ainsi que votre score, une fois que vous avez battu le boss.

- infiltration phase >> Points d'analyse dans la zone normale.
- boss phase >>>>>> Points d'analyse dans la zone de combat contre le boss.
- area total >>>>>> Points d'analyse totaux pour l'ensemble de la zone.



Vous pouvez saisir votre nom si vous êtes classé dans les 10 meilleurs scores, que vous passiez la zone ou non.

Ladies and Gentlemen, Open your senses,
Go to Synesthesia.

CLASSEMENT

Le besoin de se surpasser met vos limites à l'épreuve. Oubliez votre monde, partez pour un autre univers.

