

MARK III / MASTER SYSTEM 共用

GOLD CARTRIDGE

め組しスキュー

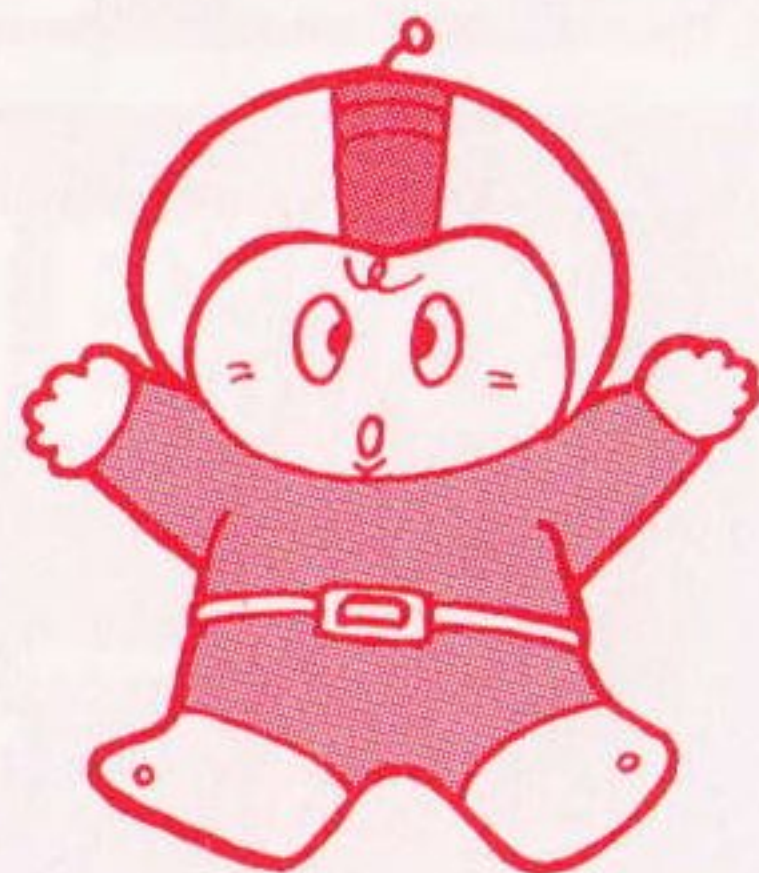
ゲームの遊び方

1人用



SEGA®

① め組レスキュー



このたびは、セガ ゴールド カ
ートリッジ “^{くみ}① め組レスキュー” を
お^か買^あい^あげ^あい^あただ^まき^まして、^{まこと}誠^に
あり^がと^うご^ざい^ました。プレイ
の^まえ^まに^まこの “ゲームの^{あそ}遊^かび^か方” を
お^よ読^よみ^よい^よただ^まき^ますと、より^{たの}楽^し
く^{あそ}遊^あぶ^あこ^あと^あが^あで^あき^あます。

このゲームは、^{せんよう}専用^{せん}のパ^{せん}ドル^{せん}コ^{せん}ント^{せん}ロ^{せん}ール^{せん}（別^{べつ}売^{ばい}）が^ない^なと^な遊^あべ^あま^あせん。

また、セガマイカードMARK II “ウッディポップ” もし
くは、ゴールドカートリッジ “BMXトライアル” をお^も持^も
ち^かの^か方^かは、^ふ付^{ぞく}属^{ぞく}の^ふパ^ふドル^ふコ^ふント^ふロ^ふール^ふを^{つか}お^{つか}使^{つか}い^{つか}く^{つか}だ^{つか}さい。

もく じ 目 次

^{ねが} お ^{ねが} 願 ^{ねが} い	1
^{そう} 操 ^{さう} 作 ^{さく} 方 ^{ほう} 法 ^{ほう}	2
^が 画 ^が 面 ^{めん} 説 ^{せつ} 明 ^{めい}	3
^ま 前 ^ま 口 ^{こう} 上 ^{じょう}	4
^あ 遊 ^あ び ^か 方 ^か	5
^{すす} 進 ^{すす} め ^か 方 ^か	6
アイテム&ボーナス	8
^{とう} 登 ^{じょう} 場 ^{じん} 人 ^{どう} （動 ^{どう} ？） ^{ぶつ} 物 ^{しょう} 紹 ^{かい} 介	12

ねが お 願 い

はじ まえ
ゲームを始める前に
まず、読んでおこう。



- カートリッジを差し込むときは、必ず電源スイッチを切っておいてください。
- 電源を入れても何も映らないときには、カートリッジがきちんと差し込まれているか確認しましょう。
- プレイのあとは、必ず電源スイッチを切ってからカートリッジを抜いてください。

せいみつ き き
カートリッジは、精密機器。
ちゅう い
こんなことに、注意して！



- 極端に高い温度や低い温度には近づけないでください。
- 強いショックを与えたり、分解しないでください。
- 汚れを拭くときに、シンナーやベンジンなどの薬品を使わないでください。
- 端子に触れたり、水でぬらさないようにしてください。

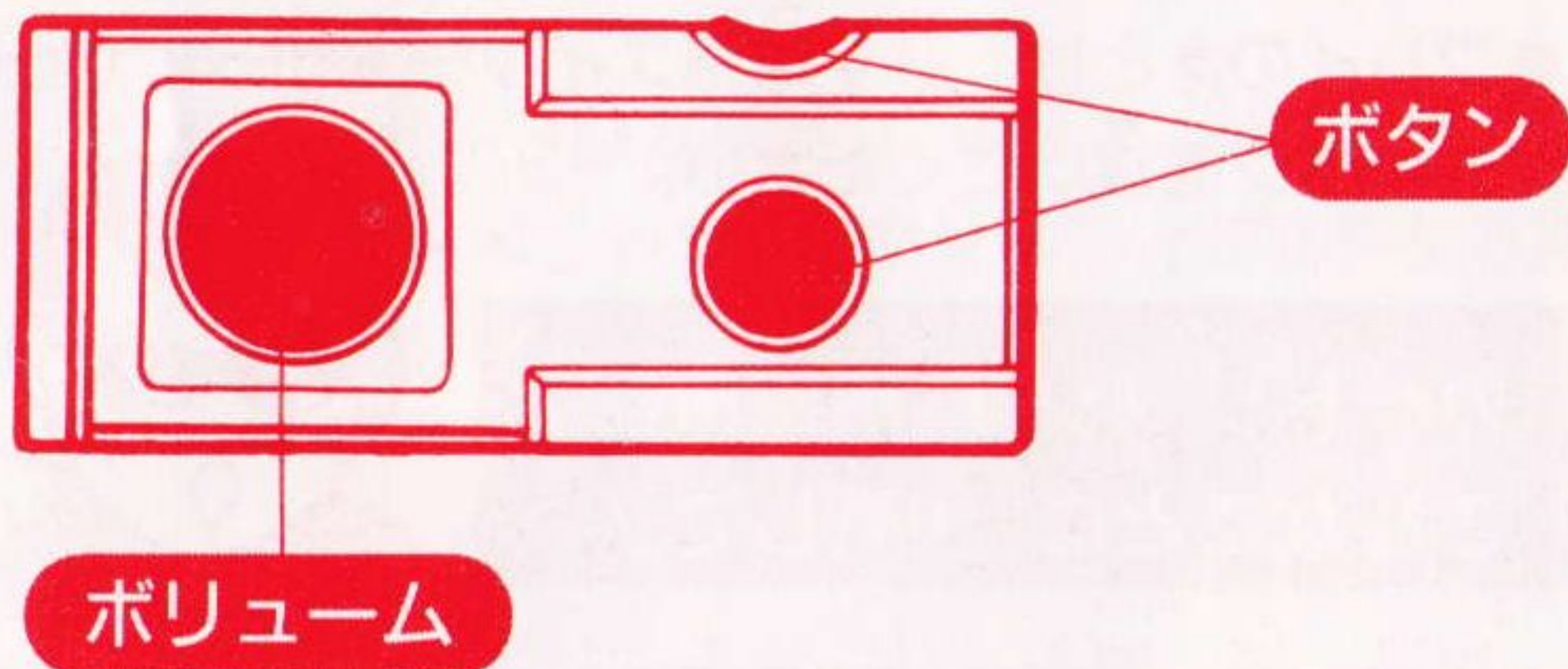
ひとつこと

なが じかん
長い時間ゲームをしていると、目が疲れます。
め つか
ゲームをするときは、1時間ごとに10～20分の休憩をとるようにしましょう。

そうさほうほう 操作方法

- プレイの^{まえ}前に、コントロールパッドを^{はず}外して、パドルコントロールを^と取り^っ付けてください。
- このゲームは、^{ひとりよう}1人用です。パドルコントロールのボタンを^お押し^{はじ}すと始まります。

パドルコントロールの^{つか}使い^{かた}方



ボリューム

- マットを^も持っているレスキュー^{たいいん}隊員^{さゆう}を^{うご}左右に動かす。
- ヘリコプターを^{さゆう}左右に^{うご}動かす（ボーナスステージ）。

ボタン

- ^{まど}窓につかまる。窓から^{まど}手^てを^{はな}放す。
- マットでジャンプを^{はじ}始める。

がめんせつめい 画面説明

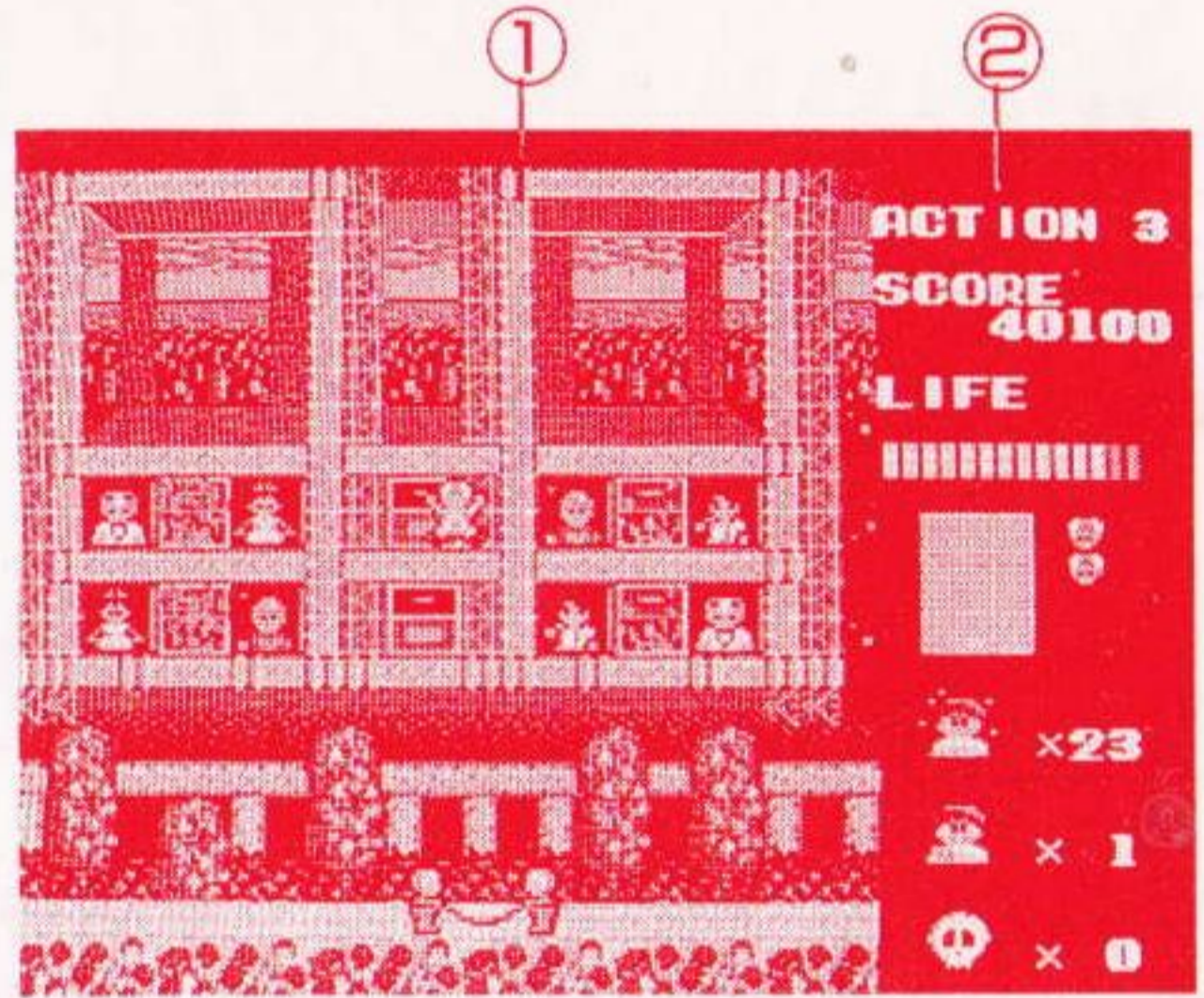
■プレイ画面 がめん

スクロール
ウィンドウ

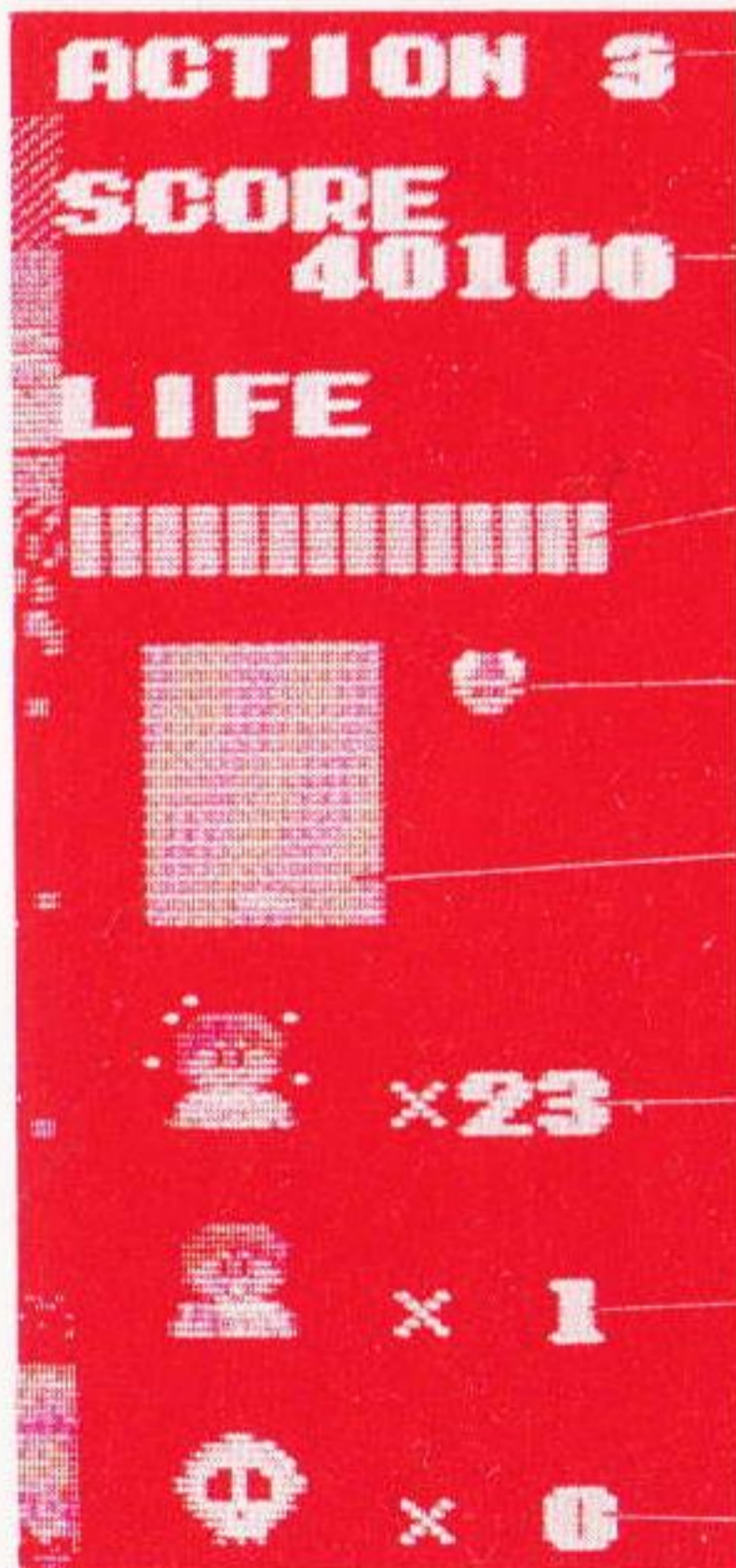
①

ステータス
ウィンドウ

②



●ステータスウィンドウ



げんざい すう
現在ステージ数

プレーヤースコア

ライフ パワー
LIFE POWER
メーター

レスキュー-いんのこ にんずう
救助隊残り人数

じょうきょうひょう じがめん
状況表示画面

のこ じゅうにんすう
残りの住人数

たす だ にんずう
助け出した人数

お にんずう
落ちてしまった人数

まえ こう じょう
前 口 上

「^{かじ}火事だあ ~~~~~！」

う~~~~う~~~~う~~~~う~~~~。

^{まち}街に^ひ火の^て手が^あ上がった。

どいた、どいたあ！ ^{いちばんの}一番乗りは、^{おれ}俺たち^{ぐみ}め組^きで決まりだぜ！！

^{いき}粹でいなせな^{おれ}俺たちは、^{しょうぼうちやう}消防庁は39部隊。^{だれ}誰が^よ呼んだか『^{ぐみ}め組レスキュー』。^{きやう}今日はお城だ、^{しろ}明日は^{あした}学校。ホテル、^{びやういん}病院、^{オフィスビル}オフィスビル。どんな^{かじ}火事でも^け消し^と止めます。どんなところでも^か駆けつけます。

^こ古今^{とうざい}東西、^{ろうにやくなんによ}老若男女。ヤクザ、^{せんせい}先生、^{ひめさま}お姫様。

^{かじ}火事のことなら ま・か・せ・な・さ・い！

う~ん、^{きやう}今日も^{あつ}熱くなるぜえ！

ん！ ^{あつ}熱い？ アツイぞ！！

うおお、^ひ火がまわっちまったあ~い！

^{だれ}誰か、た~すけて~~。

ちゃんちゃん！



あそ 遊び かた 方

■ゲームの目的^{もくてき}

あなたは、レスキュー隊^{たい たいいん}の隊員です。マット^{つか}を使ってジャンプしながら、高い^{たか}ところにいる住人^{じゅうにん}達^{たち}を助け^{たす}出して^だてください。

■ゲームオーバー

レスキュー隊員^{たいいん}（プレイヤー）は、最初^{さいしよ}3人^{にん}で始まり^{はじ}ます。LIFE POWER^{ライフ パワー}メーターが全部^{ぜんぶ}赤^{あか}くなってしまうと、1人^{ひとり}減^へります。

すべてのステージをクリアするか、レスキュー隊員^{たいいん}が全^{ぜん}員^{いん}倒^{たお}れてしまったらゲームオーバーです。

■スタート

パドルコントロールのボタンを押^おすとゲームが始^{はじ}まります。



すす 進め 方

■ステージクリア

- 助けを求める住人のいる窓に飛びつくと、救助できます。火の付いた窓に飛びつくと部屋の火が消えます。
- 住人たちは、部屋に火が回ると飛び降りてきます。そのときは、住人をマットで受け止めてください。
- ビルから住人がいなくなるか、火をすべて消せばそのステージはクリアできます。
- ビルの火災を消すと、ビルに残った住人1人に対して2倍の点が入ります。
- 住人を全員助け出すとパーフェクトボーナスの10000点が入ります。

ライフ パワー ■ LIFE POWER メーター

消火活動は、体力を消耗します。燃えている窓の火を消したり、その場を通過したりするだけでパワーが減ることがあります。

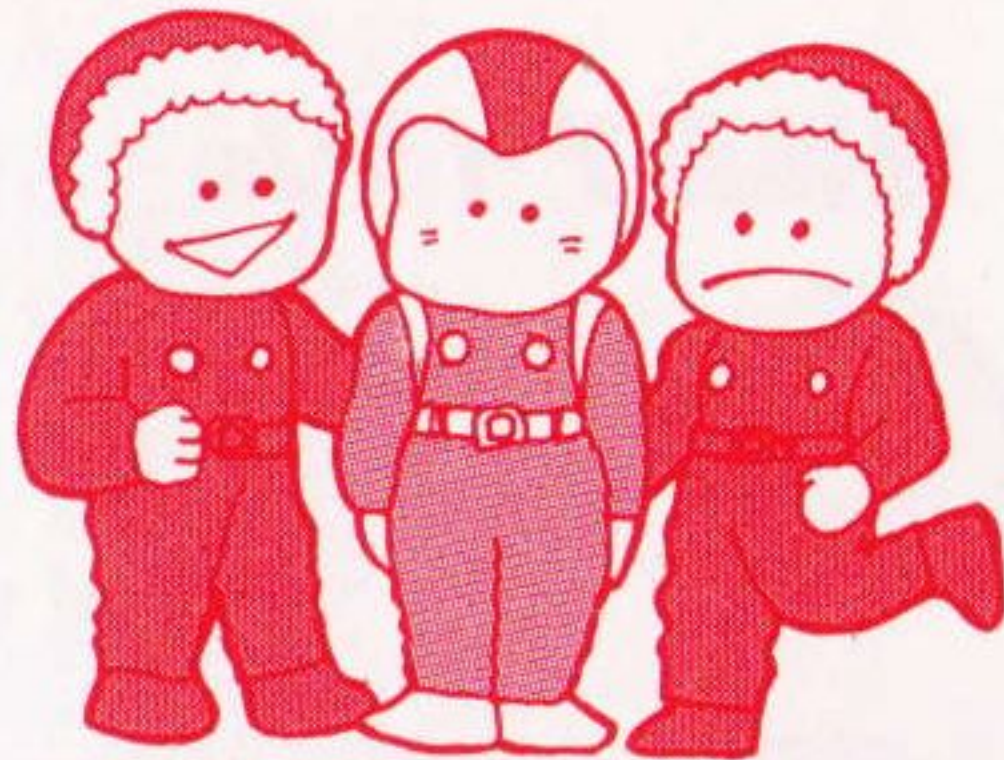
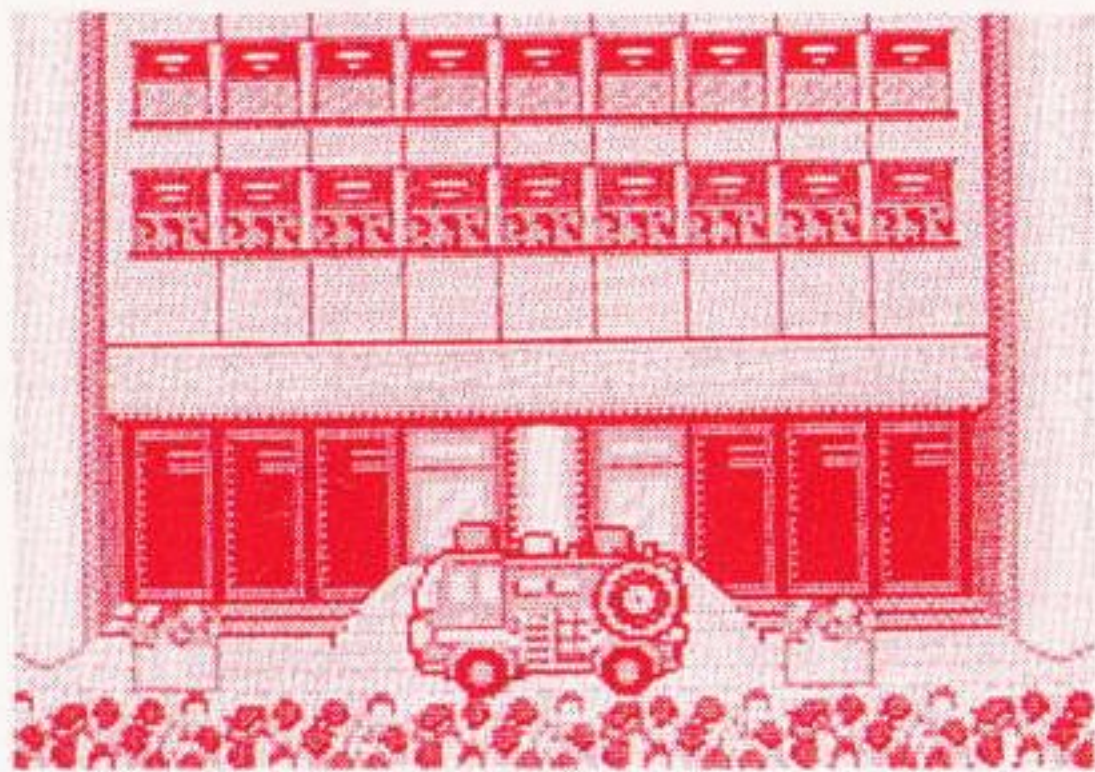
パワーが3目盛りまで減ると体が燃えだし、何もしなくともパワーが減るようになります。

パワーが無くなると、隊員は黒こげになって落下し、1人減ります。

次のステージが始まるときや、アイテムを取ったとき、ライフパワーメーターが回復することがあります。

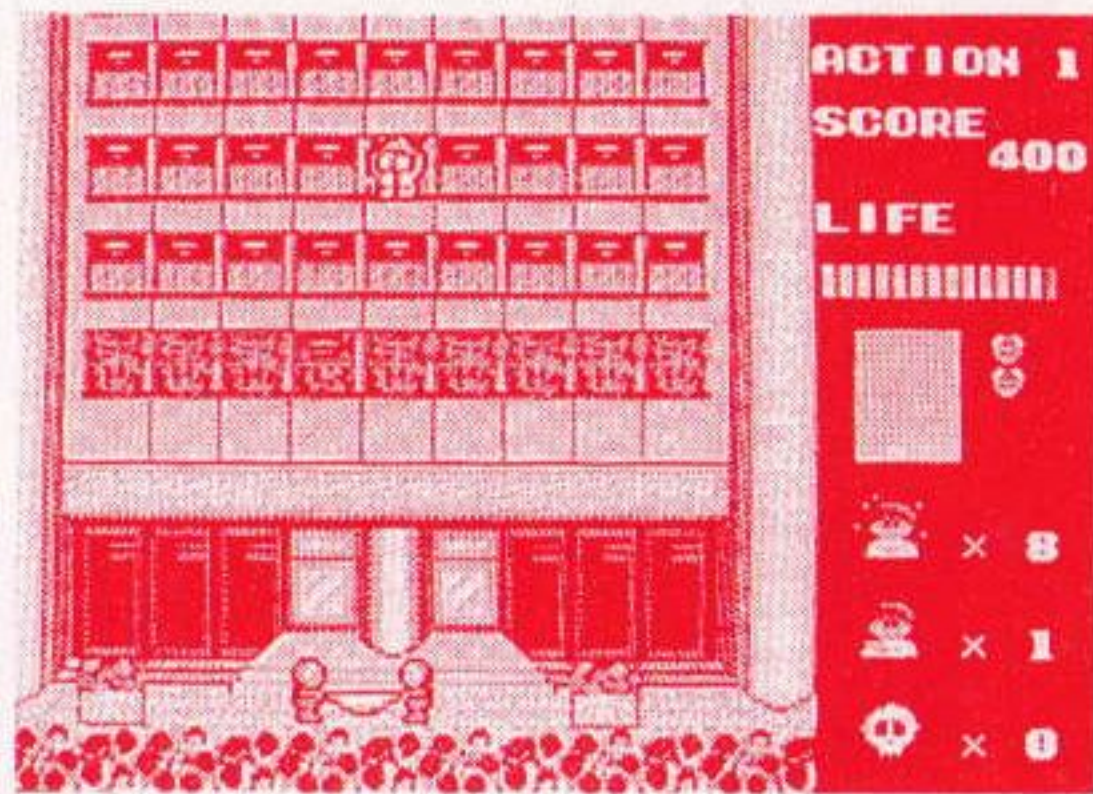
■ゲームの進行 しんこう

『しょうぼうしゃ消防車のに乗って、め組レスキューとうじょう登場！』



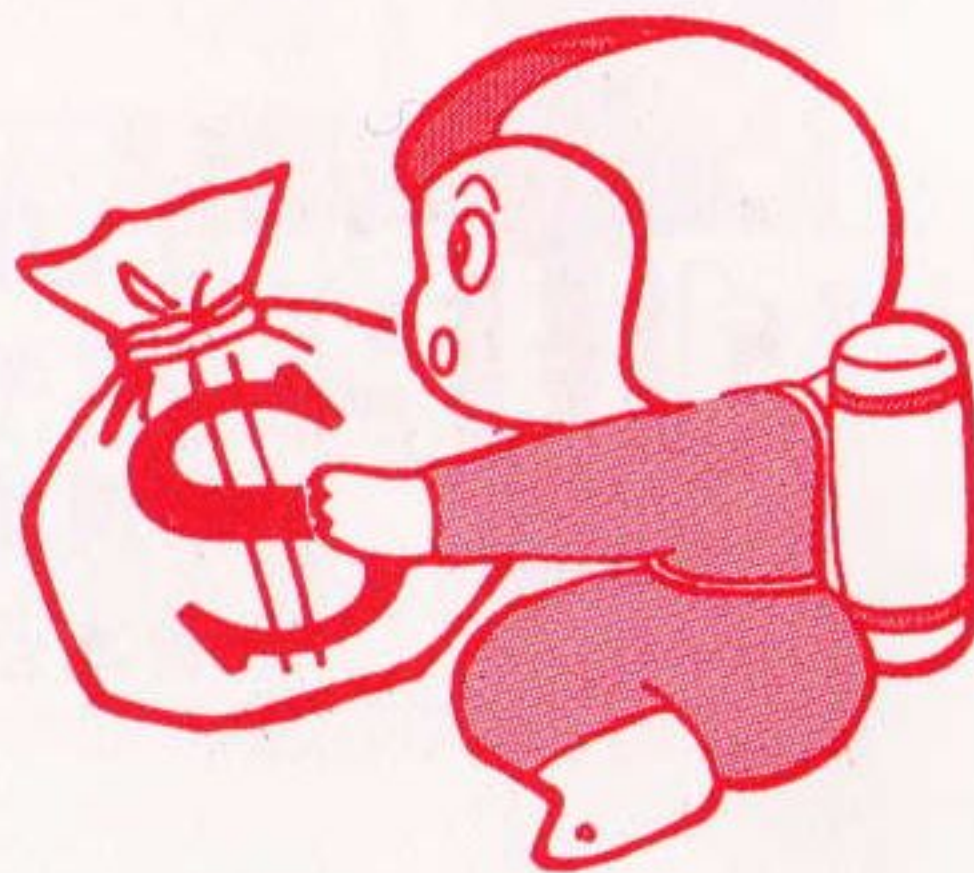
『まど窓とに飛びつけ』

- まど窓から炎が吹き出してるよう
へやな部屋でも、しょうか消火できるよ。
- ひと人がいれば、たす助け出せるぞ！
- なに何も無い窓にも飛びついてみ
よう！ いろんなアイテムが
でてくるぞ。



『よし、みんなたす助けたぞ！』

- ビルのみんなを助け出すか、ぜんぶ全部の部屋へやの火ひを消すと
ほらっ、1面めんくーりあー。



アイテム&ボーナス

とくてん ■ 得点アイテム



コイン (小)

100^{てん}点



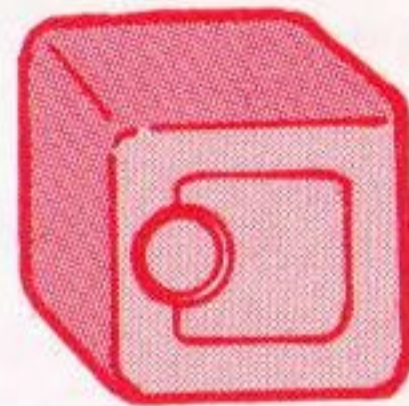
ドルぶくろ \$袋

1000^{てん}点



コイン(シルバー)

500^{てん}点



きんこ 金庫

2000^{てん}点

とくしゆ ■ 特殊アイテム



ゆびわ 指輪

スコア5000^{てん}点+ライフメーター^{すう}数

マス回復^{かいふく}。



アップ 1UP

レスキュー
たいいん ひとり
隊員が1人
ふ
増える。



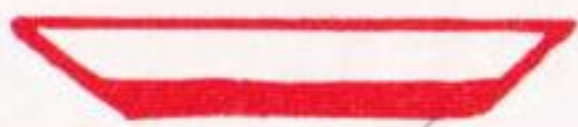
しょうかき 消火器

ライフメーター
マックス かいふく
MAX回復。



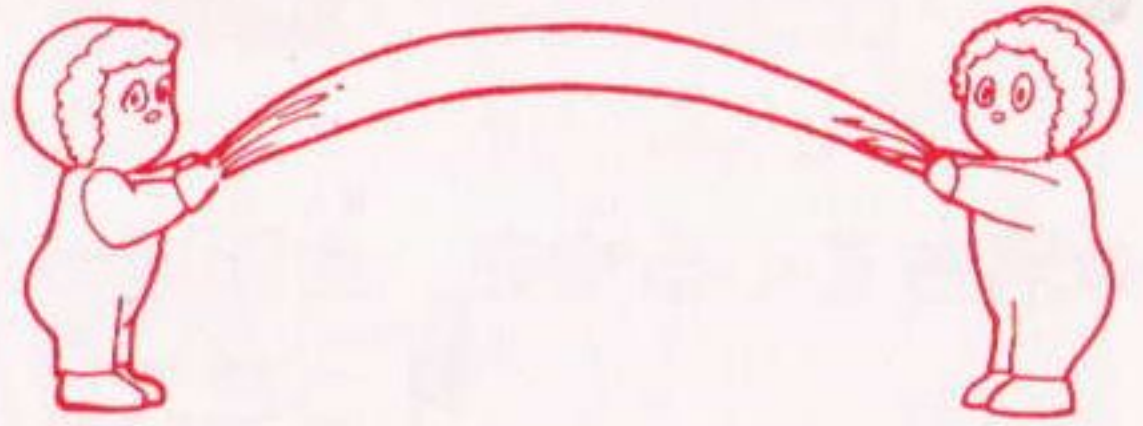
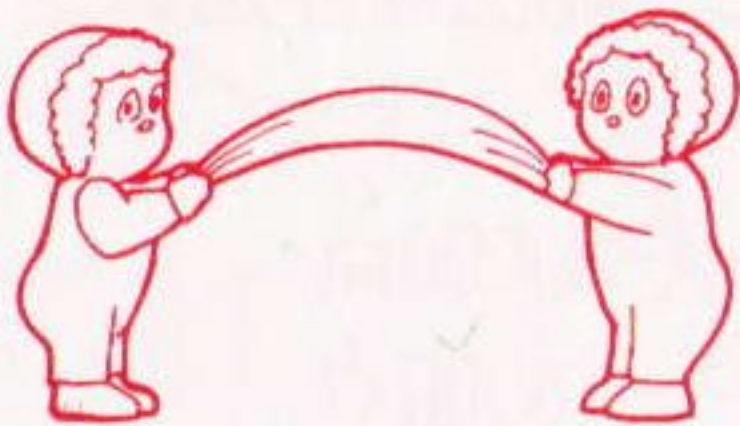
かぎ 鍵

たてももの さいじょうかい ちよすい
建物の最上階にある貯水タンク
あ ほうすい かぎ
を開けて放水する鍵。
と さいじょうかい みず なが
これを取ると最上階から水が流れ、
しょうか せいこう
みごとに消火に成功。
めでたく1面クリアできる。

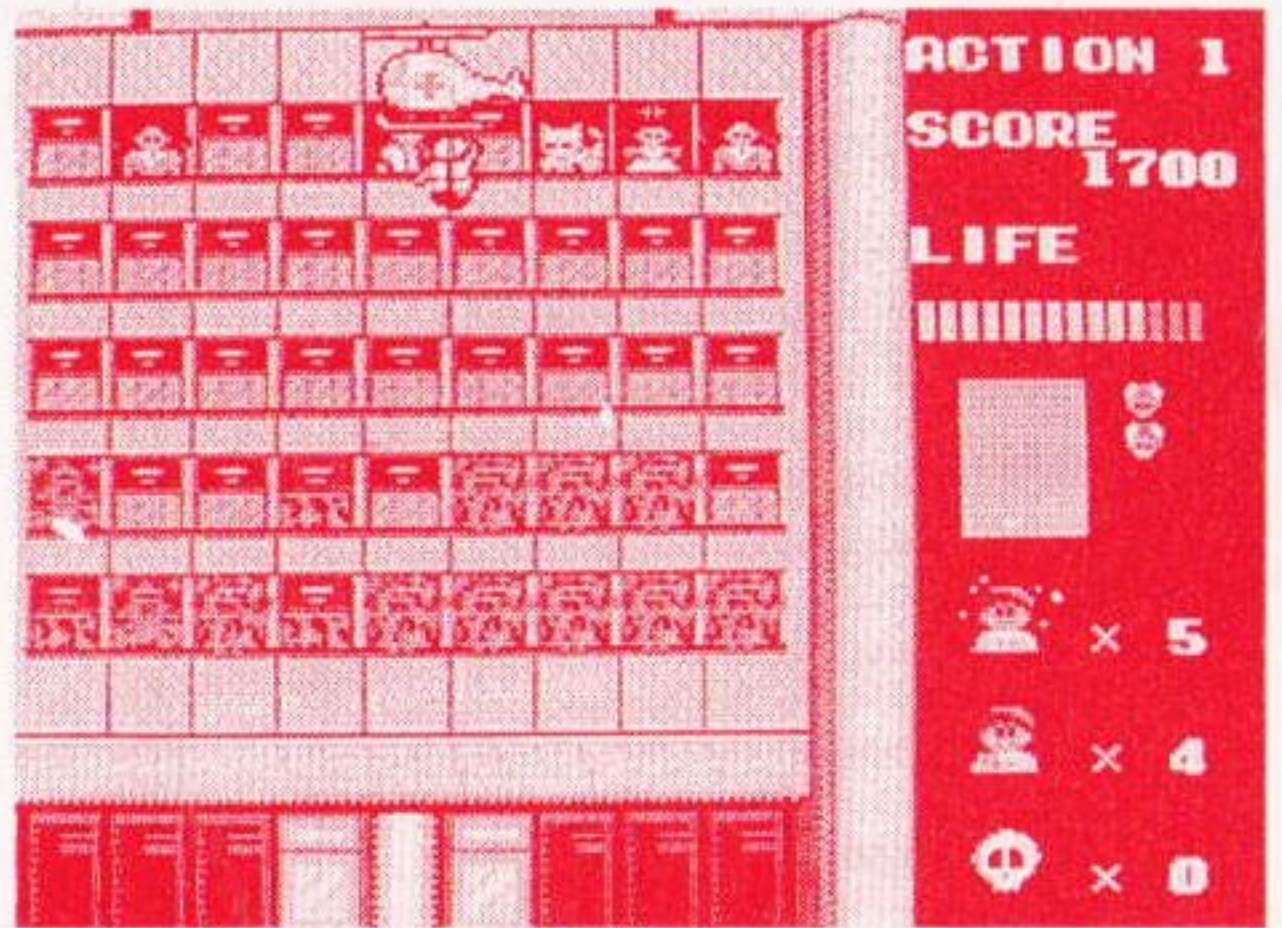


ビッグマット

レスキューマットが**おお**大きくなる。



ヘリコプター



これを取ると画面の右上方から、救難ヘリコプターが
きゅうじょ
救助にやってきます。うまくジャンプしてヘリコプター
につかまると、ヘリコプターはしょうか だん お ひ け
消火弾を落とし、火を消
してくれます。しかも、このステージの救助が終わると、
ボーナスステージに進めます。

■ボーナスステージ

救助ステージでヘリコプターを使ってクリアしたときは、そのままボーナスステージになります。



ここでは、ヘリコプターを上手に動かして、上から落ちてくるいろいろなアイテムを受け止めます。パーフェクトならアイテムの点数のほかに30000点が加算されます。

- お落ちてくる物を 全部取ったとき——30000点
- 1つミスしたとき——10000点
- 2つミスしたとき——1000点

のボーナスポイントがもらえます。

■ボーナスアイテム



ドルぶくろ (大)
\$袋 (大)

3000点



ドルぶくろ (小)
\$袋 (小)

1000点



♡マーク

100^{てん}点



キャンディー (イエロー)

200^{てん}点+

ライフメーター1マス^{かいふく}回復



キャンディー (ブルー)

300^{てん}点+

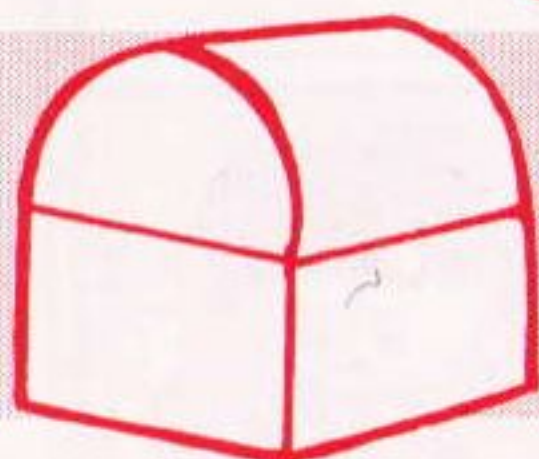
ライフメーター1マス^{かいふく}回復



ソフトクリーム

500^{てん}点+

ライフメーター1マス^{かいふく}回復



イエローボックス 5000^{てん}点



ゆびわ
指輪

300^{てん}点



アップ
1UP

レスキュー^{たいいん}隊員が1人^{ひとり}増える。

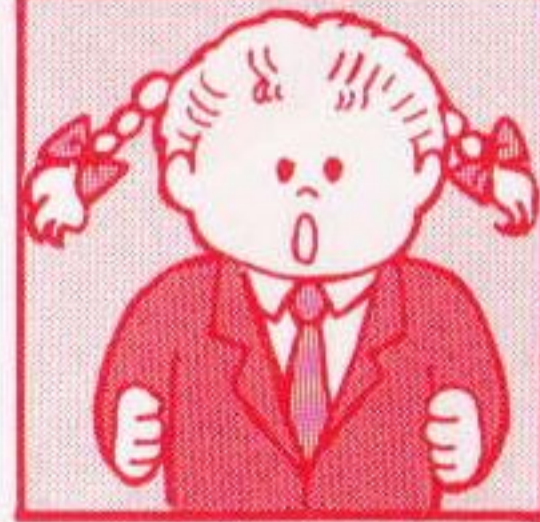
キャラクターしょうかい
登場人(動)物紹介



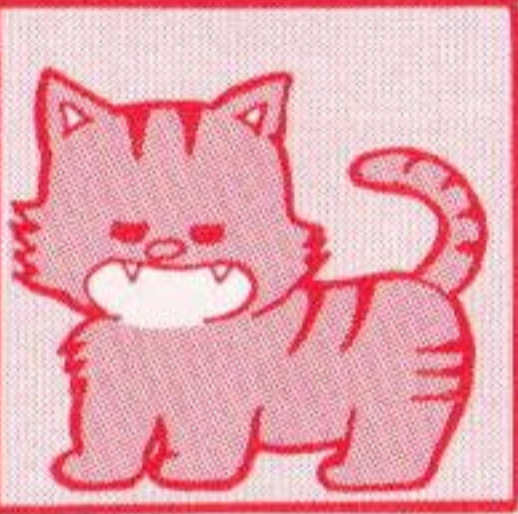
サラリーマン
300点^{てん}



リボンの女の子^{おんなこ}
300点^{てん}



女子高生^{じょしこうせい}
500点^{てん}



ねこ^こ
500点^{てん}



おばあさん^{おばあさん}
300点^{てん}



やくざ^{やくざ}
100点^{てん}



医者^{いしゃ}
500点^{てん}



男子学生^{だんしがくせい}
100点^{てん}



子供^{こども}
100点^{てん}



●^{きゆうじよ}救助を^{もと}求める人々と^{ひとびと}点数。^{てんすう}



エアロビクス
800^{てん}点



おう^{じよ}王女
1000^{てん}点



かん^ご看護婦
800^{てん}点



と^{すも}すもう取り
1000^{てん}点



ほう^おお坊さん
800^{てん}点



ひめ^{さま}お姫様
3000^{てん}点



こし^{もと}腰元
2000^{てん}点



との^{さま}お殿様
3000^{てん}点



さむらい
2000^{てん}点



セガ

ジョイジョイ

テレフォン

テレビゲームの最新ソフト情報を、キミだけに
お知らせします。今すぐ、ダイヤルしちゃお!



さっぽろ
札幌

011-832-2733

とうきょう
東京

03-236-2999

おおさか
大阪

06-333-8181

ふくおか
福岡

092-521-8181

※電話番号は、よく確かめて、正しく回してね。

株式
会社

セガ・エンタープライゼス

本社 〒144 東京都大田区羽田1-2-12

電話03(743)7435(代表)

お問い合わせ：本社消費者サービス係

電話03(742)7068(直通)